

MIESZKANIE C4 / 2

BUD. nr 4, 5, 7, 8 i 9 / MIESZKANIE C4 / PIĘTRO II

EKSPOZYCJA OKIEN WG STRON ŚWIATA / PŁD-WSCH i PŁN-ZACH

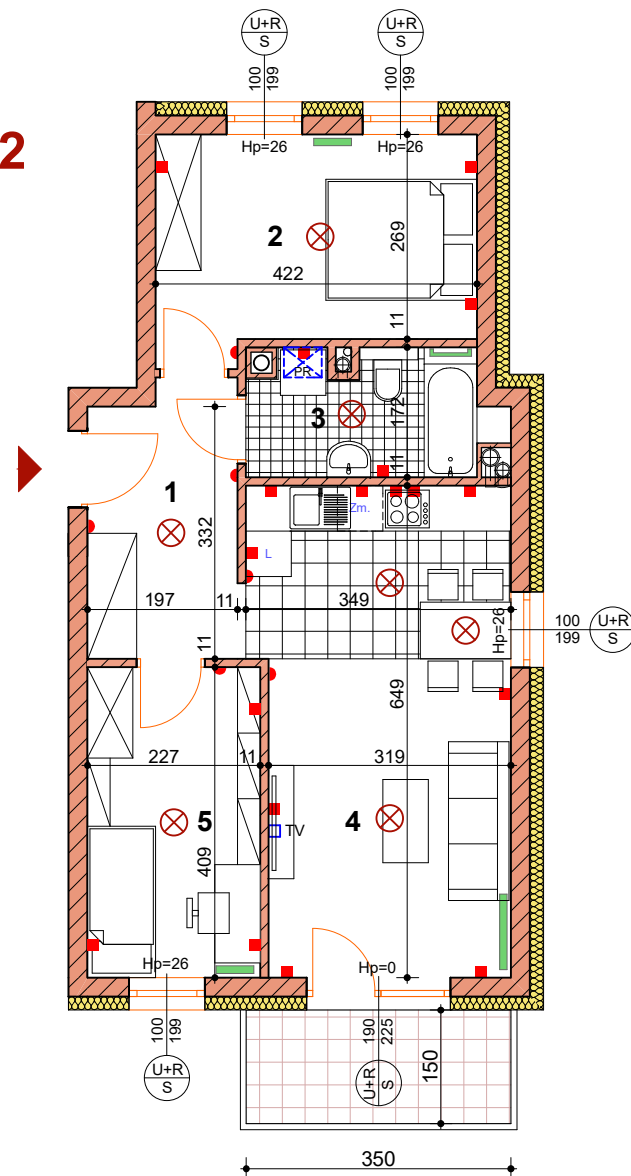
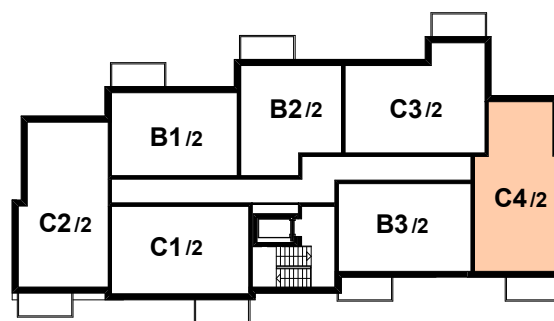
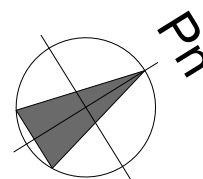
1	KORYTARZ	6.97 M ²
2	SYPIALNIA	11.78 M ²
3	ŁAZIENKA	5.08 M ²
4	POKÓJ DZIENNY + ANEKS KUCHENNY	21.39 M ²
5	SYPIALNIA	9.28 M ²
POW. UŻYTKOWA MIESZKANIA - ŁĄCZNIE		54.50 M²

wymiary oraz powierzchnie pomieszczeń mieszkania C4/2 zawarte w niniejszej karcie katalogowej mają charakter poglądowy i mogą nieznacznie różnić się od wymiarów i powierzchni rzeczywistych mieszkania w zrealizowanym budynku. Aranżacja pomieszczeń ma charakter przykładowy i nie stanowią oferty handlowej.

MIESZKANIE C4 / 2

PIĘTRO II

0 1.0 2.0 3.0 4.0 5.0 m.



w oknach i drzwiach balkonowych możliwe za dopłatą rolety nadstawne ("chowane" w nadprożu) - warunek wcześnie zgłoszenie

grzejnik c.o.	punkt świetlny sufitowy	włącznik (kontakt)	gniazdo	gniazdo siłowe	gniazdo RTV	wiszący kocioł gazowy c.o.	okna 100/199 szerokość otworu Hp=26 wysokość otworu	U+R/S sekcja okienna górna - uchylno / rozwieralna sekcja okienna dolna - stała	okno balkon.	U+R/S drzwi balkonowe - uchylno / rozwieralne okno balkonowe boczne - stałe	drzwi	światło przejścia 80 szerokość 200 wysokość
---------------	-------------------------	--------------------	---------	----------------	-------------	----------------------------	---	--	--------------	--	-------	---

LOKUM s.j. Os.Prymasa Wyszyńskiego 5, 63-000 ŚRODA WLKP.; tel. (61) 285 03 39; kom. 690 006 666; 690 066 066; www.lokum-inwest.pl; e-mail: biuro@lokum-inwest.pl