

## MIESZKANIE C4 / 2

BUD. nr 4, 5, 7, 8 i 9 / MIESZKANIE C4 / PIĘTRO II

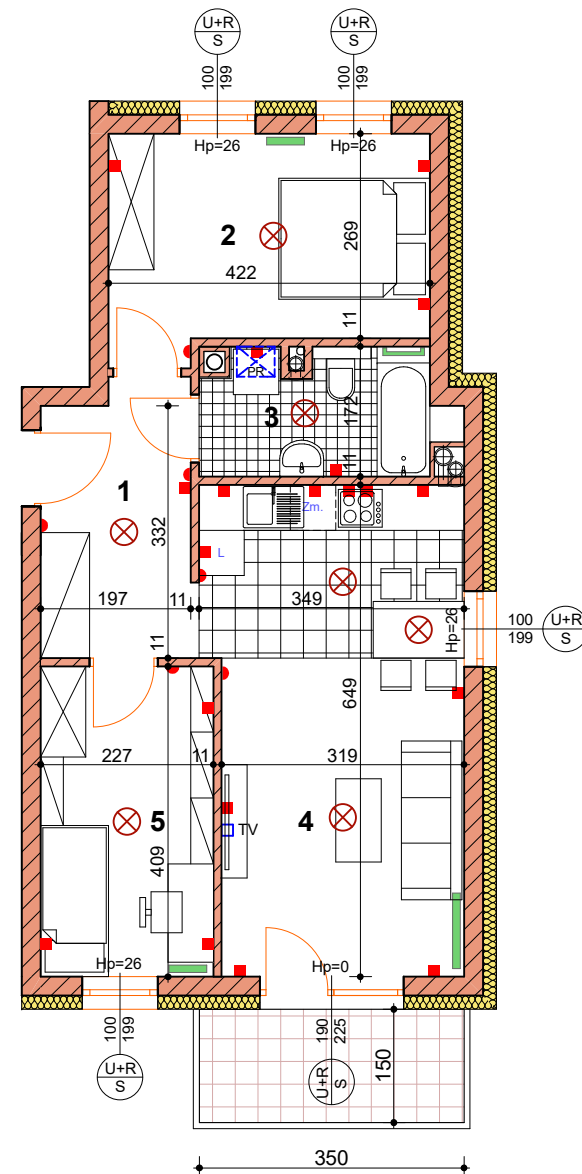
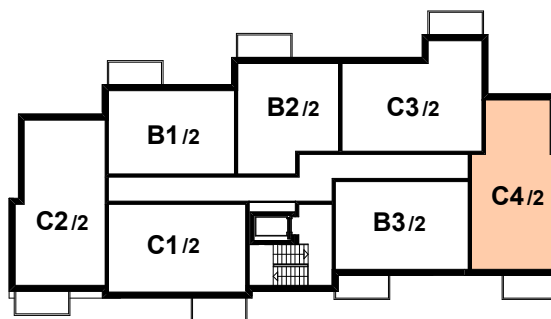
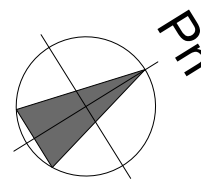
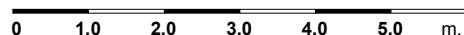
EKSPOZYCJA OKIEN WG STRON ŚWIATA / PŁD-WSCH i PŁN-ZACH

1	KORYTARZ	6.97 M <sup>2</sup>
2	SYPIALNIA	11.78 M <sup>2</sup>
3	ŁAZIENKA	5.08 M <sup>2</sup>
4	POKÓJ DZIENNY + ANEKS KUCHENNY	21.39 M <sup>2</sup>
5	SYPIALNIA	9.28 M <sup>2</sup>
<b>POW. UŻYTKOWA MIESZKANIA - ŁĄCZNIE</b>		<b>54.50 M<sup>2</sup></b>

wymiary oraz powierzchnie pomieszczeń mieszkania C4 / 2 zawarte w niniejszej karcie katalogowej mają charakter poglądowy i mogą nieznacznie różnić się od wymiarów i powierzchni rzeczywistych mieszkania w zrealizowanym budynku. Aranżacja pomieszczeń ma charakter przykładowy i nie stanowią oferty handlowej.

## MIESZKANIE C4 / 2

PIĘTRO II



w oknach i drzwiach balkonowych możliwe za dopłatą rolety nadstawne ("chowane" w nadprożu) - warunek wczesne zgłoszenie

grzejnik c.o.	punkt świetlny sufitowy	włącznik (kontakt)	gniazdo	gniazdo siłowe	gniazdo RTV	wiszący kocioł gazowy c.o.	okna 100/199 szerokość otworu / wysokość otworu Hp=26	U+R / S sekcja okienna górna - uchylno / rozwieralna / sekcja okienna dolna - stała	okno balkon. U+R / S drzwi balkonowe - uchylno / rozwieralne / okno balkonowe boczne - stałe	drzwi 100/199 szerokość / wysokość	światło przejścia 80 / 200 szerokość / wysokość
---------------	-------------------------	--------------------	---------	----------------	-------------	----------------------------	---	---	---	---------------------------------------	--

**LOKUM s.j. Os.Prymasa Wyszyńskiego 5, 63-000 ŚRODA WLKP.; tel. (61) 285 03 39; kom. 690 006 666; 690 066 066; www.lokum-inwest.pl; e-mail: biuro@lokum-inwest.pl**