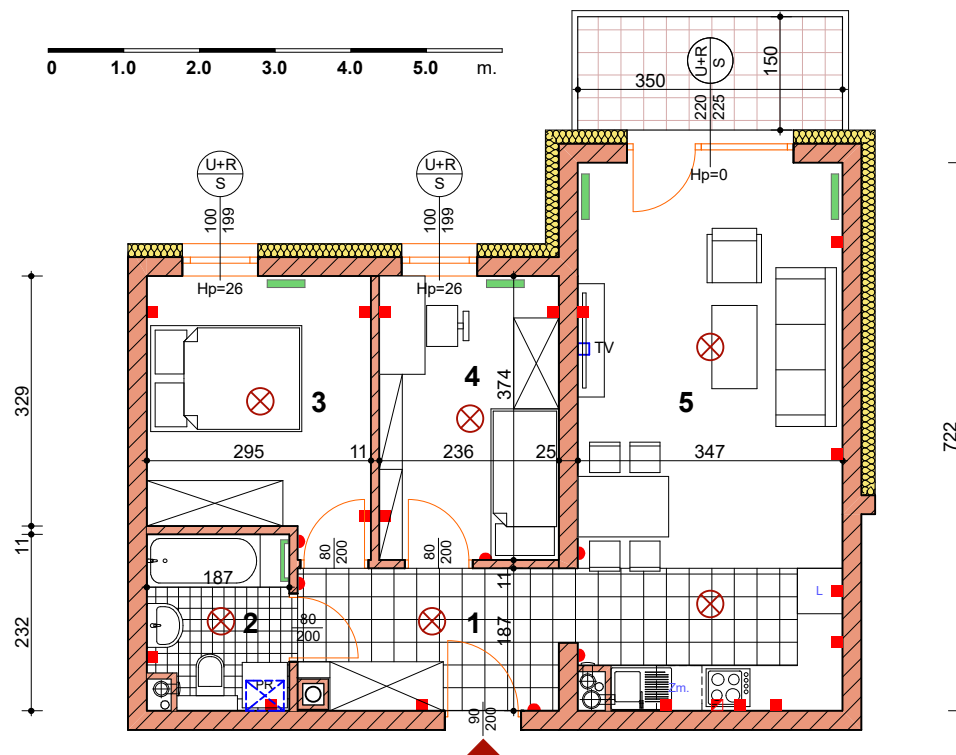
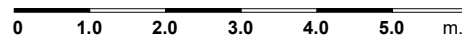


PIĘTRO I



MIESZKANIE C3 / 1

BUD. nr 3, 6, 10, 11 i 12 / MIESZKANIE C3 / PIĘTRO I

EKSPOZYCJA OKIEN WG STRON ŚWIATA / PŁD-WSCH.

1	KORYTARZ	6.25 M ²
2	ŁAZIENKA	4.14 M ²
3	SYPIALNIA 1	10.14 M ²
4	SYPIALNIA 2	8.83 M ²
5	POKÓJ DZIENNY z ANEKSEM KUCHENNYM	24.79 M ²
POW. UŻYTKOWA MIESZKANIA - ŁĄCZNIE		54.15 M²

wymiary oraz powierzchnie pomieszczeń mieszkania C3/1 zawarte w niniejszej karcie katalogowej mają charakter poglądowy i mogą nieznacznie różnić się od wymiarów i powierzchni rzeczywistych mieszkania w zrealizowanym budynku. Aranżacja pomieszczeń ma charakter przykładowy i nie stanowią oferty handlowej.

w oknach i drzwiach balkonowych możliwe za dopłatą rolety nadstawne ("chowane" w nadprożu) - warunek wcześnie zgłoszenie

grzejnik c.o.	punkt świetlny sufitowy	włącznik (kontakt)	gniazdo	gniazdo siłowe	gniazdo RTV	wiszący kociot gazowy c.o.	okna 100 szerokość otworu 199 wysokość otworu Hp=26 wysokość parapetu	U+R - sekcja okienna górna - uchylno / rozwieralna S - sekcja okienna dolna - stała	okno balkon. U+R - drzwi balkonowe - uchylno / rozwieralne S - okno balkonowe boczne - stałe	drzwi 80 szerokość 200 wysokość	światło przejścia 80 szerokość 200 wysokość
---------------	-------------------------	--------------------	---------	----------------	-------------	----------------------------	--	--	--	---------------------------------------	---

LOKUM s.j. Os.Prymasa Wyszyńskiego 5, 63-000 ŚRODA WLKP.; tel. (61) 285 03 39; kom. 690 006 666; 690 066 066; www.lokum-inwest.pl; e-mail: biuro@lokum-inwest.pl