

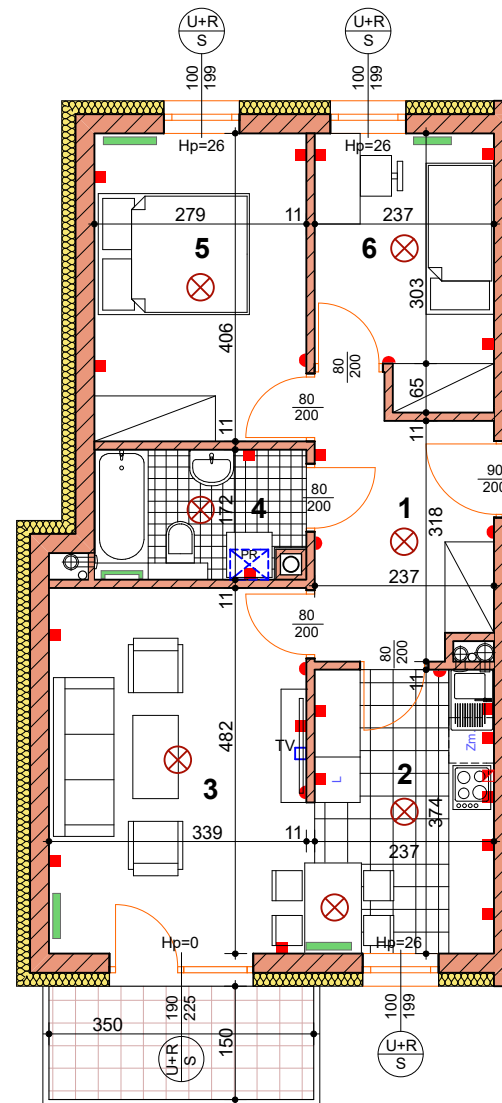
MIESZKANIE C2 / 4

BUD. nr 4, 5, 7, 8 i 9 / MIESZKANIE C2 / PIĘTRO IV

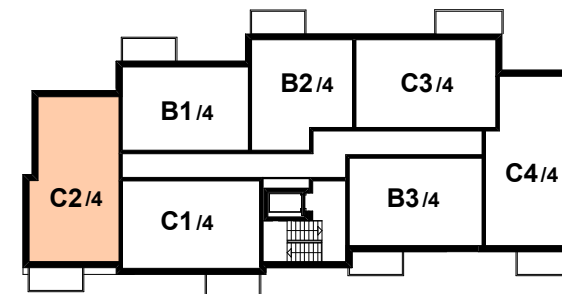
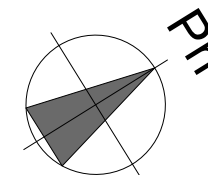
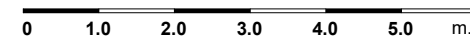
EKSPOZYCJA OKIEN WG STRON ŚWIATA / PŁD-WSCH i PŁN-ZACH

| | | |
|---|---------------|----------------------------|
| 1 | KORYTARZ | 7.89 M ² |
| 2 | KUCHNIA | 8.86 M ² |
| 3 | POKÓJ DZIENNY | 16.34 M ² |
| 4 | ŁAZIENKA | 4.62 M ² |
| 5 | SYPIALNIA 1 | 11.33 M ² |
| 6 | SYPIALNIA 2 | 8.05 M ² |
| POW. UŻYTKOWA MIESZKANIA - ŁĄCZNIE | | 57.09 M² |

wymiary oraz powierzchnie pomieszczeń mieszkania C2/4 zawarte w niniejszej karcie katalogowej mają charakter poglądowy i mogą nieznacznie różnić się od wymiarów i powierzchni rzeczywistych mieszkania w zrealizowanym budynku. Aranżacja pomieszczeń ma charakter przykładowy i nie stanowią oferty handlowej.



MIESZKANIE C2 / 4



PIĘTRO IV

w oknach i drzwiach balkonowych możliwe za dopłatą rolety nadstawne ("chowane" w nadprożu) - warunek wcześnie zgłoszenie

| | | | | | | | | | | | |
|---------------|-------------------------|--------------------|---------|----------------|-------------|----------------------------|--|---|---|---------------------------------------|---|
| grzejnik c.o. | punkt świetlny sufitowy | włącznik (kontakt) | gniazdo | gniazdo siłowe | gniazdo RTV | wiszący kociol gazowy c.o. | okna 100 szerokość otworu 199 wysokość otworu Hp=26 wysokość parapetu | U+R / S sekcja okienna górna - uchylno / rozwieralna sekcja okienna dolna - stała | okno balkon. U+R / S drzwi balkonowe - uchylno / rozwieralne okno balkonowe boczne - stałe | drzwi 80 szerokość 200 wysokość | światło przejścia 80 szerokość 200 wysokość |
|---------------|-------------------------|--------------------|---------|----------------|-------------|----------------------------|--|---|---|---------------------------------------|---|