

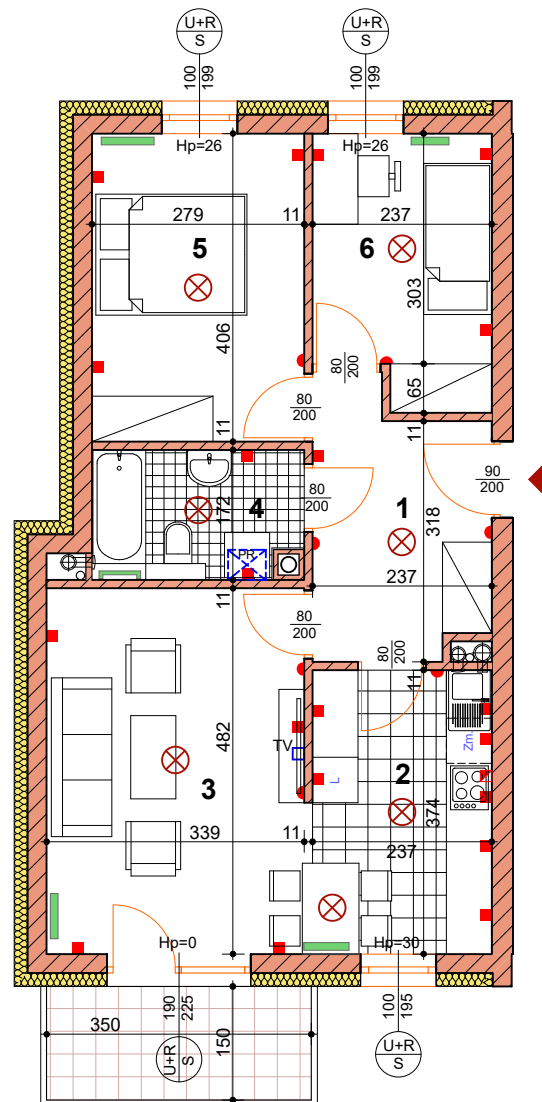
MIESZKANIE C2 / 4

BUD. nr 3, 6, 10, 11 i 12 / MIESZKANIE C2 / PIĘTRO IV

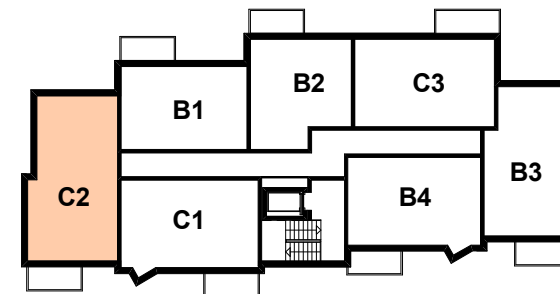
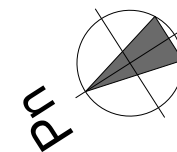
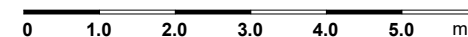
EKSPZYCJA OKIEN WG STRON ŚWIATA / PŁN-ZACH I PŁD-WSCH.

1	KORYTARZ	7.89 M ²
2	KUCHNIA	8.86 M ²
3	POKÓJ DZIENNY	16.34 M ²
4	ŁAZIENKA	4.62 M ²
5	SYPIALNIA 1	11.33 M ²
6	SYPIALNIA 2	8.05 M ²
POW. UŻYTKOWA MIESZKANIA - ŁĄCZNIE		57.09 M²

wymiary oraz powierzchnie pomieszczeń mieszkania C2 / 4 zawarte w niniejszej karcie katalogowej mają charakter poglądowy i mogą nieznacznie różnić się od wymiarów i powierzchni rzeczywistych mieszkania w zrealizowanym budynku. Aranżacja pomieszczeń ma charakter przykładowy i nie stanowią oferty handlowej.



MIESZKANIE C2 / 4



PIĘTRO IV

w oknach i drzwiach balkonowych możliwe za dopłatą rolety nadstawne ("chowane" w nadprożu) - warunek wcześnie zgłoszenie

grzejnik c.o.	punkt świetlny sufitowy	włącznik (kontakt)	gniazdo	gniazdo siłowe	gniazdo RTV	wiszący kocioł gazowy c.o.	okna	$\frac{100}{199}$ szerokość otworu	$\frac{190}{225}$ wysokość otworu	$\frac{U+R}{S}$ Hp=26	sekcja okienna górna - uchylno / rozwieralna	sekcja okienna dolna - stała	okno balkon.	$\frac{U+R}{S}$	drzwi balkonowe - uchylno / rozwieralne	okno balkonowe boczne - stałe	drzwi	światło przejścia	$\frac{80}{200}$ szerokość	światło przejścia	$\frac{80}{200}$ wysokość
---------------	-------------------------	--------------------	---------	----------------	-------------	----------------------------	------	------------------------------------	-----------------------------------	-----------------------	--	------------------------------	--------------	-----------------	---	-------------------------------	-------	-------------------	----------------------------	-------------------	---------------------------