

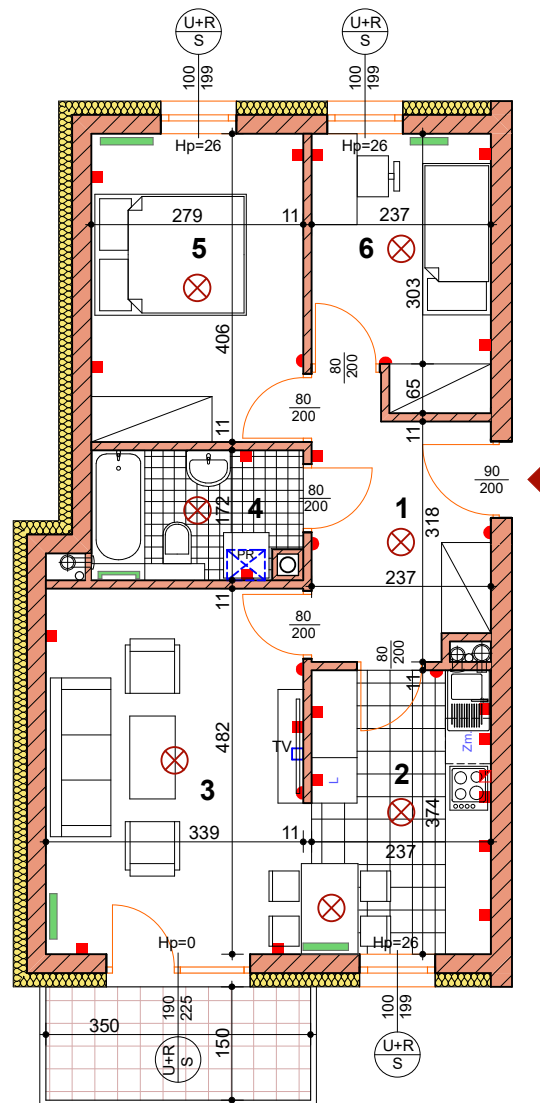
## MIESZKANIE C2 / 4

BUD. nr 4, 5, 7, 8 i 9 / MIESZKANIE C2 / PIĘTRO IV

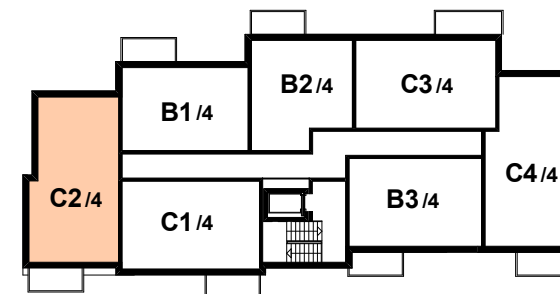
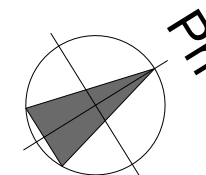
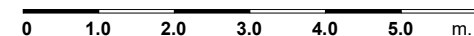
EKSPOZYCJA OKIEN WG STRON ŚWIATA / PŁD-WSCH i PŁN-ZACH

1	KORYTARZ	7.89 M <sup>2</sup>
2	KUCHNIA	8.86 M <sup>2</sup>
3	POKÓJ DZIENNY	16.34 M <sup>2</sup>
4	ŁAZIENKA	4.62 M <sup>2</sup>
5	SYPIALNIA 1	11.33 M <sup>2</sup>
6	SYPIALNIA 2	8.05 M <sup>2</sup>
<b>POW. UŻYTKOWA MIESZKANIA - ŁĄCZNIE</b>		<b>57.09 M<sup>2</sup></b>

wymiary oraz powierzchnie pomieszczeń mieszkania C2/4 zawarte w niniejszej karcie katalogowej mają charakter poglądowy i mogą nieznacznie różnić się od wymiarów i powierzchni rzeczywistych mieszkania w zrealizowanym budynku. Aranżacja pomieszczeń ma charakter przykładowy i nie stanowią oferty handlowej.



## MIESZKANIE C2 / 4



## PIĘTRO IV

w oknach i drzwiach balkonowych możliwe za dopłatą rolety nadstawne ("chowane" w nadprożu) - warunek wczesne zgłoszenie

grzejnik c.o.	punkt świetlny sufitowy	włącznik (kontakt)	gniazdo	gniazdo siłowe	gniazdo RTV	wiszący kocioł gazowy c.o.	okna	$\frac{100}{199}$ szerokość otworu	$\frac{190}{225}$ wysokość otworu	$\frac{Hp=26}{}$ wysokość parapetu	$\frac{U+R}{S}$ sekcja okienna górna - uchylno / rozwieralna	$\frac{U+R}{S}$ sekcja okienna dolna - stała	okno balkon.	$\frac{U+R}{S}$ drzwi balkonowe - uchylno / rozwieralne	$\frac{U+R}{S}$ okno balkonowe boczne - stałe	drzwi	$\frac{80}{200}$ światło przejścia	$\frac{80}{200}$ szerokość	$\frac{80}{200}$ wysokość
---------------	-------------------------	--------------------	---------	----------------	-------------	----------------------------	------	------------------------------------	-----------------------------------	------------------------------------	--	--	--------------	---	---	-------	------------------------------------	----------------------------	---------------------------