

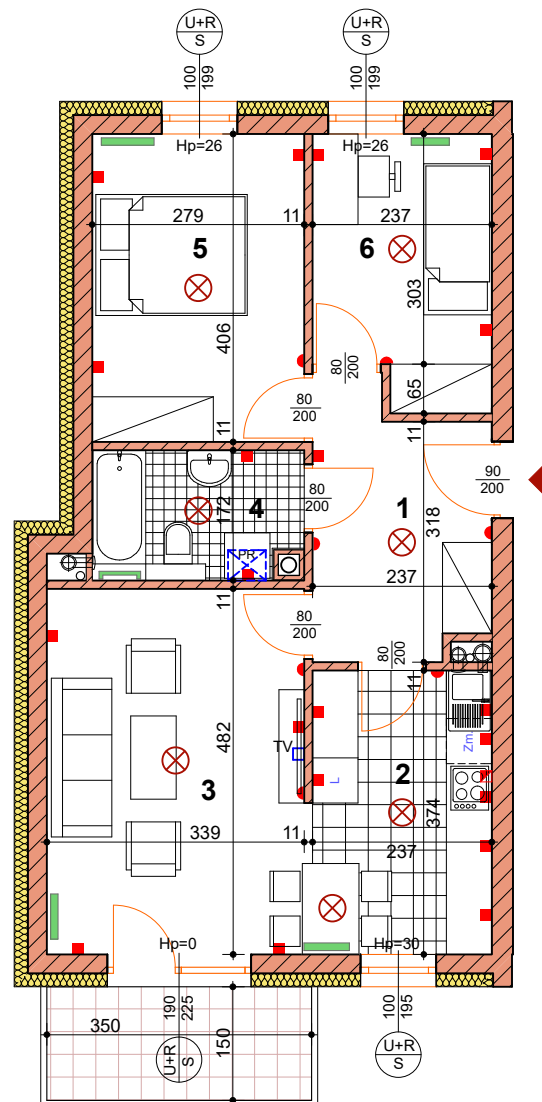
MIESZKANIE C2 / 3

BUD. nr 3, 6, 10, 11 i 12 / MIESZKANIE C2 / PIĘTRO III

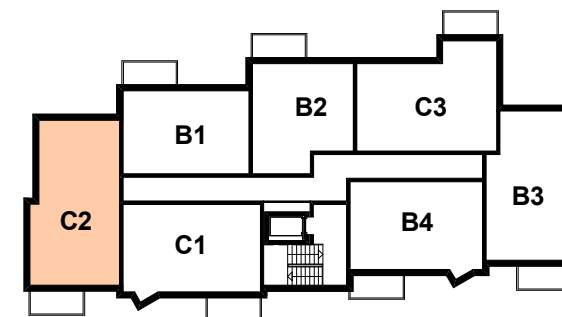
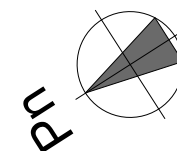
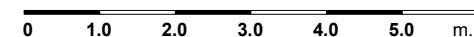
EKSPOZYCJA OKIEN WG STRON ŚWIATA / PŁN-ZACH i PŁD-WSCH.

1	KORYTARZ	7.89 M ²
2	KUCHNIA	8.86 M ²
3	POKÓJ DZIENNY	16.34 M ²
4	ŁAZIENKA	4.62 M ²
5	SYPIALNIA 1	11.33 M ²
6	SYPIALNIA 2	8.05 M ²
POW. UŻYTKOWA MIESZKANIA - ŁĄCZNIE		57.09 M²

wymiary oraz powierzchnie pomieszczeń mieszkania C2/3 zawarte w niniejszej karcie katalogowej mają charakter poglądowy i mogą nieznacznie różnić się od wymiarów i powierzchni rzeczywistych mieszkania w zrealizowanym budynku. Aranżacja pomieszczeń ma charakter przykładowy i nie stanowią oferty handlowej.



MIESZKANIE C2 / 3



PIĘTRO III

w oknach i drzwiach balkonowych możliwe za dopłatą rolety nadstawne ("chowane" w nadprożu) - warunek wcześnie zgłoszenie

grzejnik c.o.	punkt świetlny sufitowy	włącznik (kontakt)	gniazdo	gniazdo siłowe	gniazdo RTV	wiszący kocioł gazowy c.o.	okna	$\frac{100}{199}$ szerokość otworu Hp=26 wysokość otworu	$\frac{U+R}{S}$ sekcja okienna górna - uchylno / rozwieralna sekcja okienna dolna - stała	okno balkon.	$\frac{U+R}{S}$ drzwi balkonowe - uchylno / rozwieralne okno balkonowe boczne - stałe	drzwi	światło przejścia
													$\frac{80}{200}$ szerokość wysokość

LOKUM s.j. Os.Prymasa Wyszyńskiego 5, 63-000 ŚRODA WLKP.; tel. (61) 285 03 39; kom. 690 006 666; 690 066 066; www.lokum-inwest.pl; e-mail: biuro@lokum-inwest.pl