

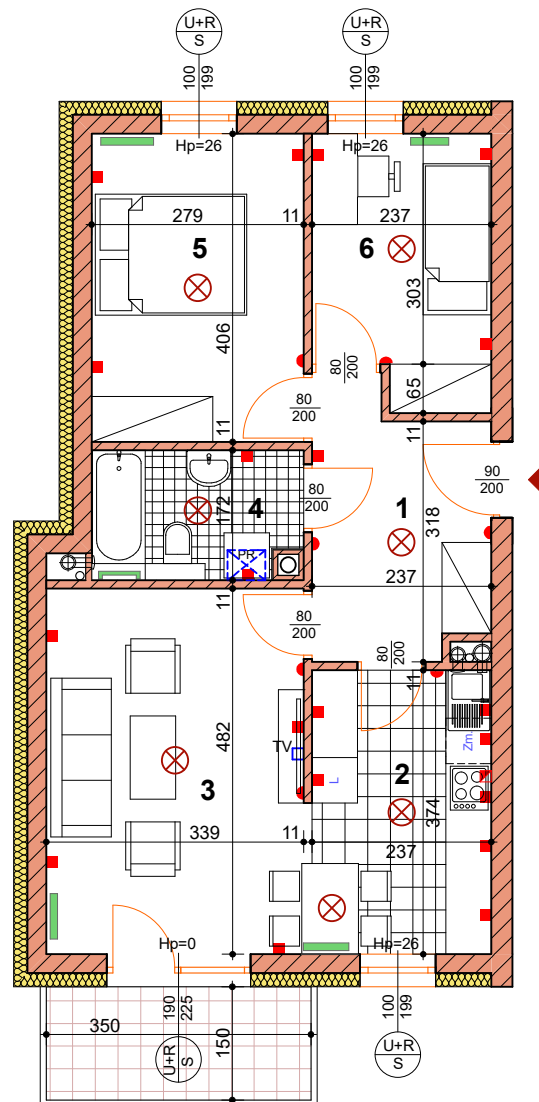
MIESZKANIE C2 / 2

BUD. nr 4, 5, 7, 8 i 9 / MIESZKANIE C2 / PIĘTRO II

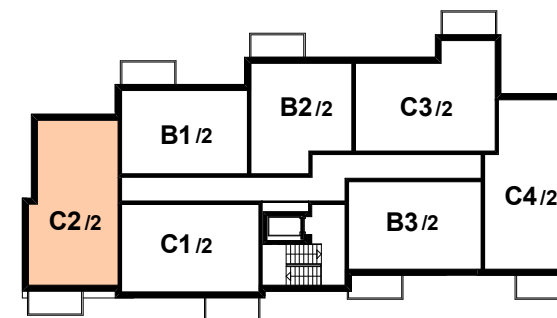
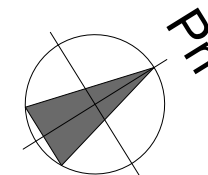
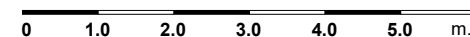
EKSPOZYCJA OKIEN WG STRON ŚWIATA / PŁD-WSCH i PŁN-ZACH

1	KORYTARZ	7.89 M ²
2	KUCHNIA	8.86 M ²
3	POKÓJ DZIENNY	16.34 M ²
4	ŁAZIENKA	4.62 M ²
5	SYPIALNIA 1	11.33 M ²
6	SYPIALNIA 2	8.05 M ²
POW. UŻYTKOWA MIESZKANIA - ŁĄCZNIE		57.09 M²

wymiary oraz powierzchnie pomieszczeń mieszkania C2/2 zawarte w niniejszej karcie katalogowej mają charakter poglądowy i mogą nieznacznie różnić się od wymiarów i powierzchni rzeczywistych mieszkania w zrealizowanym budynku. Aranżacja pomieszczeń ma charakter przykładowy i nie stanowią oferty handlowej.



MIESZKANIE C2 / 2



PIĘTRO II

w oknach i drzwiach balkonowych możliwe za dopłatą rolety nadstawne ("chowane" w nadprożu) - warunek wcześnie zgłoszenie

grzejnik c.o.	punkt świetlny sufitowy	włącznik (kontakt)	gniazdo	gniazdo siłowe	gniazdo RTV	wiszący kociol gazowy c.o.	okna 100 szerokość otworu 199 wysokość otworu Hp=26 wysokość parapetu	U+R / S sekcja okienna górna - uchylno / rozwieralna sekcja okienna dolna - stała	okno balkon. U+R / S drzwi balkonowe - uchylno / rozwieralne okno balkonowe boczne - stałe	dizwi	światło przejścia 80 szerokość 200 wysokość
---------------	-------------------------	--------------------	---------	----------------	-------------	----------------------------	--	---	---	-------	---