

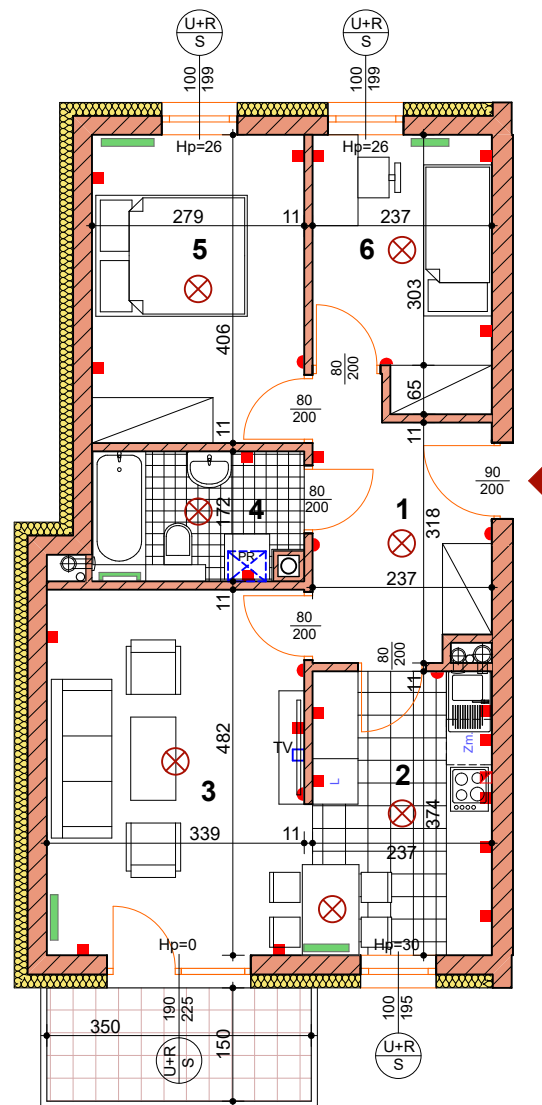
MIESZKANIE C2 / 1

BUD. nr 3, 6, 10, 11 i 12 / MIESZKANIE C2 / PIĘTRO I

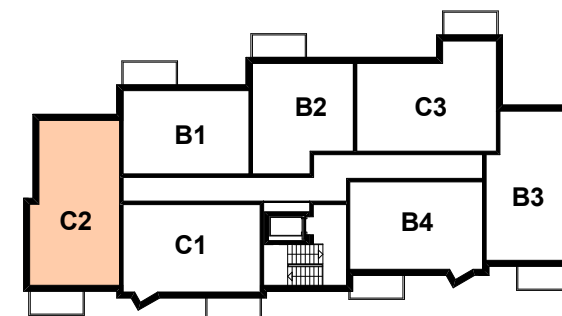
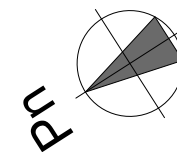
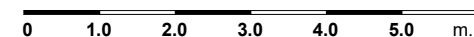
EKSPOZYCJA OKIEN WG STRON ŚWIATA / PŁN-ZACH I PŁD-WSCH.

1	KORYTARZ	7.89 M ²
2	KUCHNIA	8.86 M ²
3	POKÓJ DZIENNY	16.34 M ²
4	ŁAZIENKA	4.62 M ²
5	SYPIALNIA 1	11.33 M ²
6	SYPIALNIA 2	8.05 M ²
POW. UŻYTKOWA MIESZKANIA - ŁĄCZNIE		57.09 M²

wymiary oraz powierzchnie pomieszczeń mieszkania C2 / 1 zawarte w niniejszej karcie katalogowej mają charakter poglądowy i mogą nieznacznie różnić się od wymiarów i powierzchni rzeczywistych mieszkania w zrealizowanym budynku. Aranżacja pomieszczeń ma charakter przykładowy i nie stanowią oferty handlowej.



MIESZKANIE C2 / 1



PIĘTRO I

w oknach i drzwiach balkonowych możliwe za dopłatą rolety nadstawne ("chowane" w nadprożu) - warunek wczesne zgłoszenie

grzejnik c.o.	punkt świetlny sufitowy	włącznik (kontakt)	gniazdo	gniazdo RTV	wiszący kocioł gazowy c.o.	okna	$\frac{100}{199}$ szerokość otworu	$\frac{U+R}{S}$ sekcja okienna górna - uchylno / rozwieralna	okno balkon.	$\frac{U+R}{S}$ drzwi balkonowe - uchylno / rozwieralne	dziwki	światło przejścia
			gniazdo siłowe				$\frac{Hp=26}{225}$ wysokość otworu	$\frac{U+R}{S}$ sekcja okienna dolna - stała		$\frac{U+R}{S}$ okno balkonowe boczne - stałe		$\frac{80}{200}$ szerokość
												$\frac{80}{200}$ wysokość