

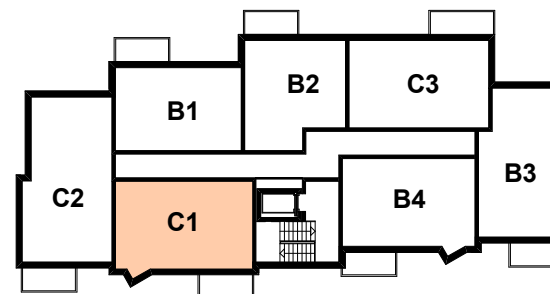
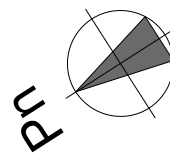
MIESZKANIE C1 / 4

BUD. nr 3, 6, 10, 11 i 12 / MIESZKANIE C1 / PIĘTRO IV

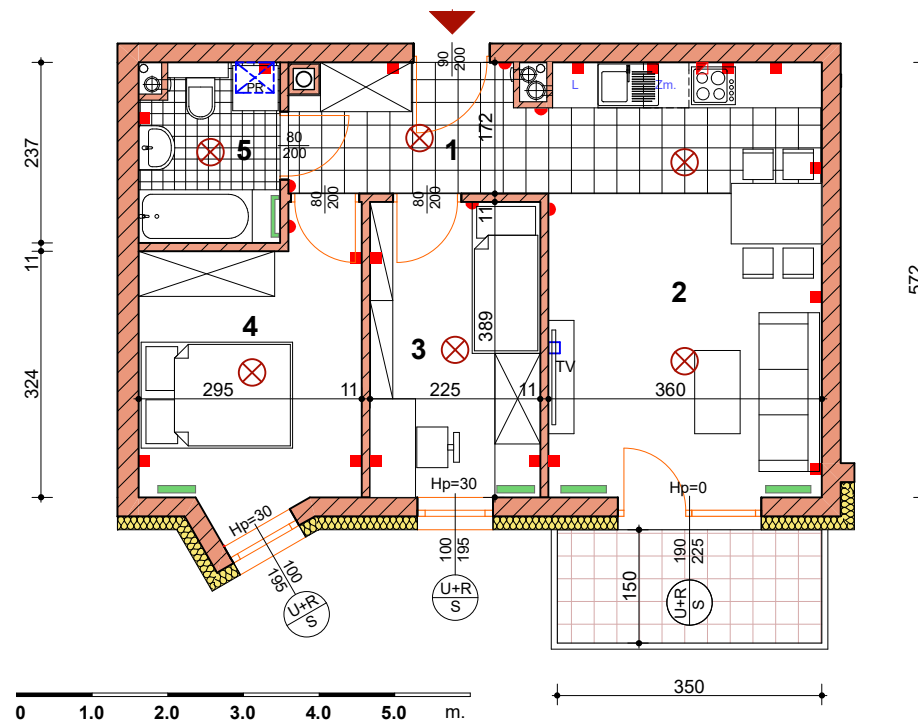
EKSPOZYCJA OKIEN WG STRON ŚWIATA / PŁN-ZACH i ZACH.

1	KORYTARZ	4.91 M ²
2	POKÓJ DZIENNY z ANEKSEM KUCHENNYM	20.96 M ²
3	SYPIALNIA 1	8.75 M ²
4	SYPIALNIA 2	10.67 M ²
5	ŁAZIENKA	4.23 M ²
POW. UŻYTKOWA MIESZKANIA - ŁĄCZNIE		49.52 M²

wymiary oraz powierzchnie pomieszczeń mieszkania C1 / 4 zawarte w niniejszej karcie katalogowej mają charakter poglądowy i mogą nieznacznie różnić się od wymiarów i powierzchni rzeczywistych mieszkania w zrealizowanym budynku. Aranżacja pomieszczeń ma charakter przykładowy i nie stanowią oferty handlowej.



PIĘTRO IV



w oknach i drzwiach balkonowych możliwe za dopłatą rolety nadstawne ("chowane" w nadprożu) - warunek wcześnie zgłoszenie

grzejnik c.o.	punkt świetlny sufitowy	włącznik (kontakt)	gniazdo	gniazdo siłowe	gniazdo RTV	wiszący kocioł gazowy c.o.	okna 100 - szerokość otworu 195 - wysokość otworu Hp=30 - wysokość parapetu	U+R - sekcja okienna górna - uchylno / rozwieralna S - sekcja okienna dolna - stała	okno balkon. U+R - drzwi balkonowe - uchylno / rozwieralne S - okno balkonowe boczne - stałe	drzwi 80 - szerokość 200 - wysokość	światło przejścia
---------------	-------------------------	--------------------	---------	----------------	-------------	----------------------------	--	--	--	---	-------------------

LOKUM s.j. Os.Prymasa Wyszyńskiego 5, 63-000 ŚRODA WLKP.; tel. (61) 285 03 39; kom. 690 006 666; 690 066 066; www.lokum-inwest.pl; e-mail: biuro@lokum-inwest.pl