

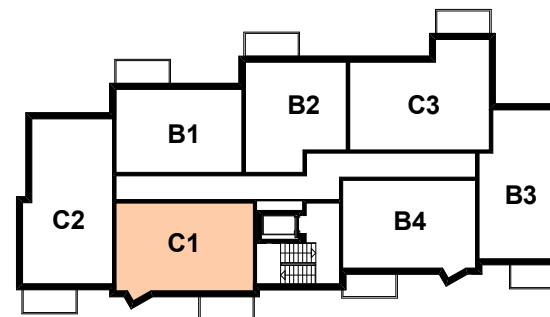
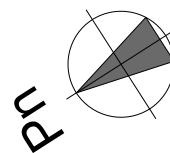
MIESZKANIE C1 / 3

BUD. nr 3, 6, 10, 11 i 12 / MIESZKANIE C1 / PIĘTRO III

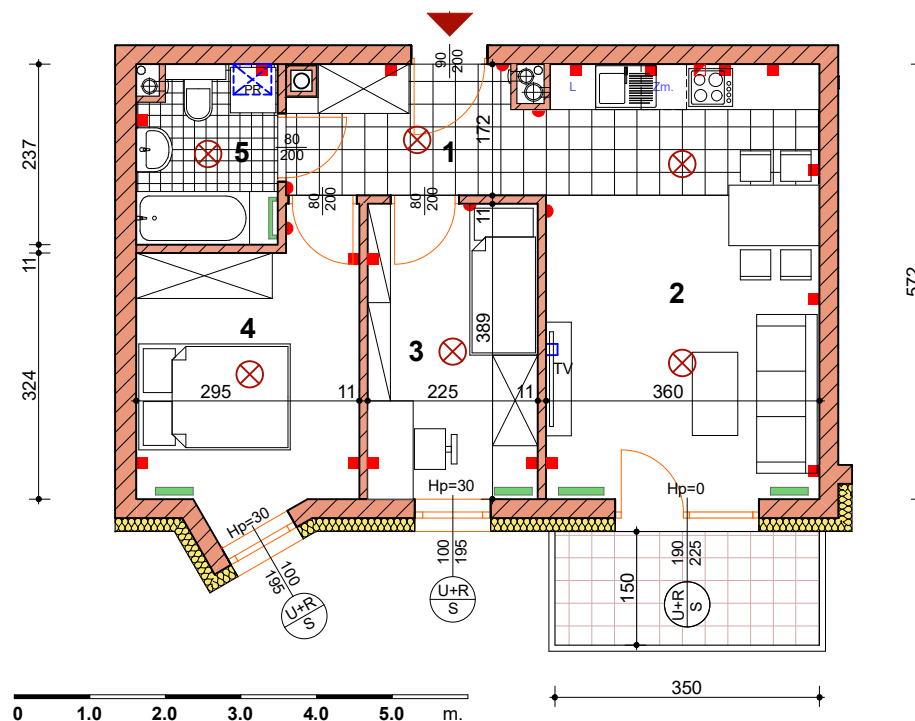
EKSPOZYCJA OKIEN WG STRON ŚWIATA / PŁN-ZACH i ZACH.

1	KORYTARZ	4.91 M ²
2	POKÓJ DZIENNY z ANEKSEM KUCHENNYM	20.96 M ²
3	SYPIALNIA 1	8.75 M ²
4	SYPIALNIA 2	10.67 M ²
5	ŁAZIENKA	4.23 M ²
POW. UŻYTKOWA MIESZKANIA - ŁĄCZNIE		49.52 M²

wymiary oraz powierzchnie pomieszczeń mieszkania C1 / 3 zawarte w niniejszej karcie katalogowej mają charakter poglądowy i mogą nieznacznie różnić się od wymiarów i powierzchni rzeczywistych mieszkania w zrealizowanym budynku. Aranżacja pomieszczeń ma charakter przykładowy i nie stanowią oferty handlowej.



PIĘTRO III



w oknach i drzwiach balkonowych możliwe za dopłatą rolety nadstawne ("chowane" w nadprożu) - warunek wcześnie zgłoszenie

grzejnik c.o.	punkt świetlny sufitowy	włącznik (kontakt)	gniazdo	gniazdo siłowe	gniazdo RTV	wiszący kociol gazowy c.o.	okna 100 / 195 - szerokość otworu / wysokość otworu Hp=30 - wysokość parapetu	U+R / S - sekcja okienna górna - uchylno / rozwieralna S - sekcja okienna dolna - stała	okno balkon. U+R / S - drzwi balkonowe - uchylno / rozwieralne S - okno balkonowe boczne - stałe	drzwi 80 / 200 - światło przejścia / szerokość	światło przejścia / szerokość / wysokość
---------------	-------------------------	--------------------	---------	----------------	-------------	----------------------------	---	--	--	---	--