

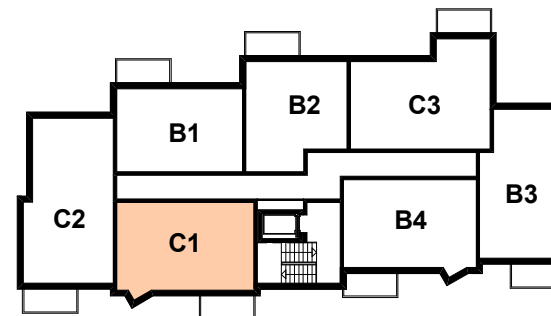
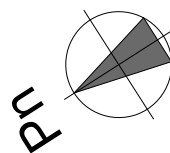
## MIESZKANIE C1 / 1

BUD. nr 3, 6, 10, 11 i 12 / MIESZKANIE C1 / PIĘTRO I

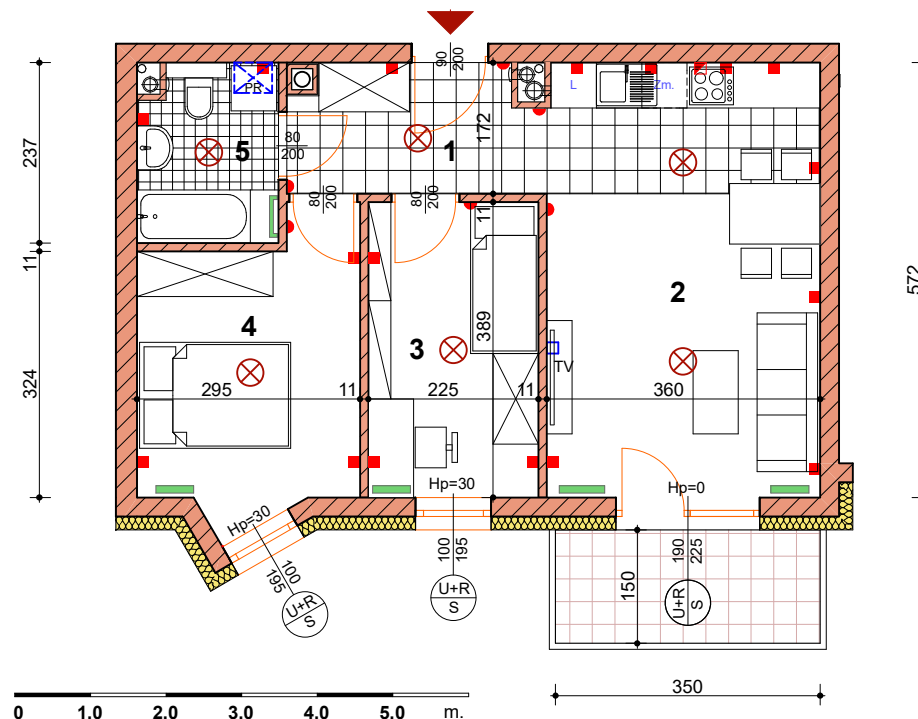
EKSPOZYCJA OKIEN WG STRON ŚWIATA / PŁN-ZACH i ZACH.

1	KORYTARZ	4.91 M <sup>2</sup>
2	POKÓJ DZIENNY z ANEKSEM KUCHENNYM	20.96 M <sup>2</sup>
3	SYPIALNIA 1	8.75 M <sup>2</sup>
4	SYPIALNIA 2	10.67 M <sup>2</sup>
5	ŁAZIENKA	4.23 M <sup>2</sup>
<b>POW. UŻYTKOWA MIESZKANIA - ŁĄCZNIE</b>		<b>49.52 M<sup>2</sup></b>

wymiary oraz powierzchnie pomieszczeń mieszkania C1 / 1 zawarte w niniejszej karcie katalogowej mają charakter poglądowy i mogą nieznacznie różnić się od wymiarów i powierzchni rzeczywistych mieszkania w zrealizowanym budynku. Aranżacja pomieszczeń ma charakter przykładowy i nie stanowią oferty handlowej.



## PIĘTRO I



w oknach i drzwiach balkonowych możliwe za dopłatą rolety nadstawne ("chowane" w nadprożu) - warunek wcześnie zgłoszenie

grzejnik c.o.	punkt świetlny sufitowy	włącznik (kontakt)	gniazdo	gniazdo siłowe	gniazdo RTV	wiszący kocioł gazowy c.o.	okna 100 / 195 Hp=30 szerokość otworu / wysokość otworu	U+R / S sekcja okienna górna - uchylno / rozwieralna sekcja okienna dolna - stała	okno balkon. U+R / S drzwi balkonowe - uchylno / rozwieralne okno balkonowe boczne - stałe	drzwi 80 / 200 światło przejścia / szerokość / wysokość
---------------	-------------------------	--------------------	---------	----------------	-------------	----------------------------	--	---	---	---