

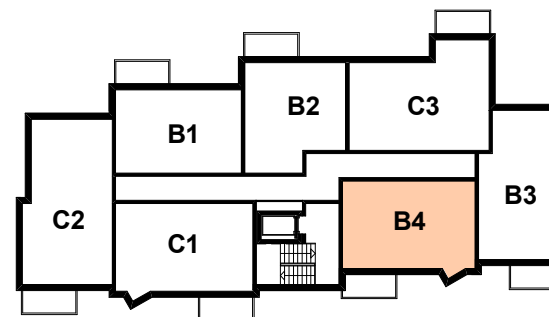
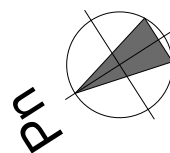
MIESZKANIE B4 / 1

BUD. nr 3, 6, 10, 11 i 12 / MIESZKANIE B4 / PIĘTRO I

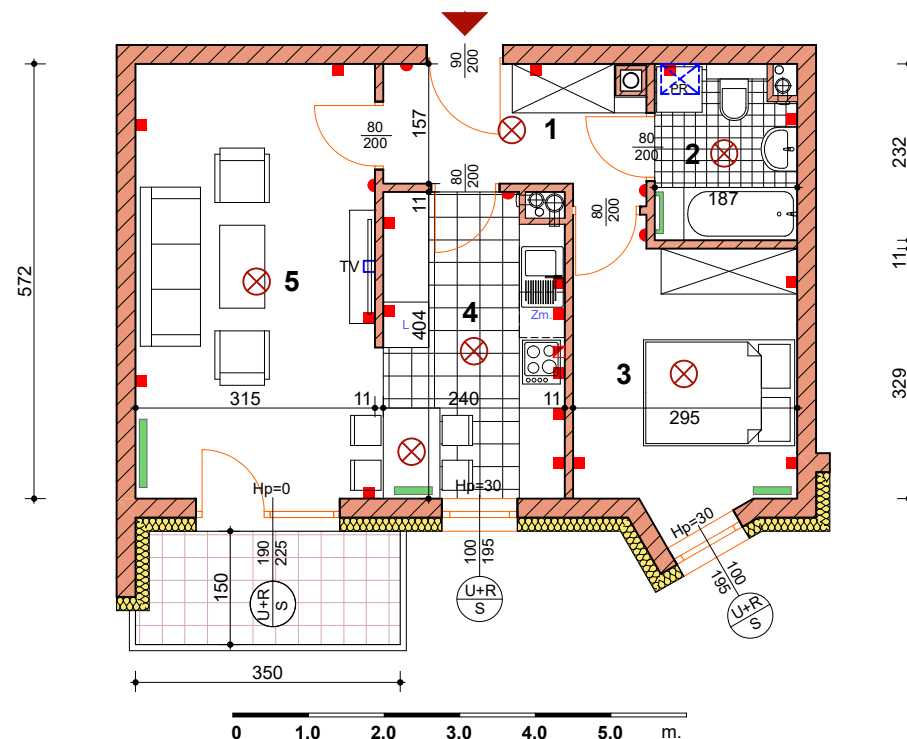
EKSPOZYCJA OKIEN WG STRON ŚWIATA / PŁN-ZACH i ZACH.

1	KORYTARZ	5.57 M ²
2	ŁAZIENKA	4.14 M ²
3	SYPIALNIA	10.63 M ²
4	KUCHNIA	9.43 M ²
5	POKÓJ DZIENNY	18.02 M ²
POW. UŻYTKOWA MIESZKANIA - ŁĄCZNIE		47.79 M²

wymiary oraz powierzchnie pomieszczeń mieszkania B4 / 1 zawarte w niniejszej karcie katalogowej mają charakter poglądowy i mogą nieznacznie różnić się od wymiarów i powierzchni rzeczywistych mieszkania w zrealizowanym budynku. Aranżacja pomieszczeń ma charakter przykładowy i nie stanowią oferty handlowej.



PIĘTRO I



w oknach i drzwiach balkonowych możliwe za dopłatą rolety nadstawne ("chowane" w nadprożu) - warunek wcześnie zgłoszenie

grzejnik c.o.	punkt świetlny sufitowy	włącznik (kontakt)	gniazdo	gniazdo RTV	wiszący kocioł gazowy c.o.	okna	$\frac{100}{195}$ szerokość otworu $H_p=30$ wysokość parapetu	$\frac{U+R}{S}$ sekcja okienna górna - uchylno / rozwieralna sekcja okienna dolna - stała	okno balkon.	$\frac{U+R}{S}$ drzwi balkonowe - uchylno / rozwieralne okno balkonowe boczne - stałe	drzwi	światło przejścia $\frac{80}{200}$ szerokość wysokość
---------------	-------------------------	--------------------	---------	-------------	----------------------------	------	--	--	--------------	--	-------	---

LOKUM s.j. Os.Prymasa Wyszyńskiego 5, 63-000 ŚRODA WLKP.; tel. (61) 285 03 39; kom. 690 006 666; 690 066 066; www.lokum-inwest.pl; e-mail: biuro@lokum-inwest.pl