

## MIESZKANIE B3 / 3

BUD. nr 3, 6, 10, 11 i 12 / MIESZKANIE B3 / PIĘTRO III

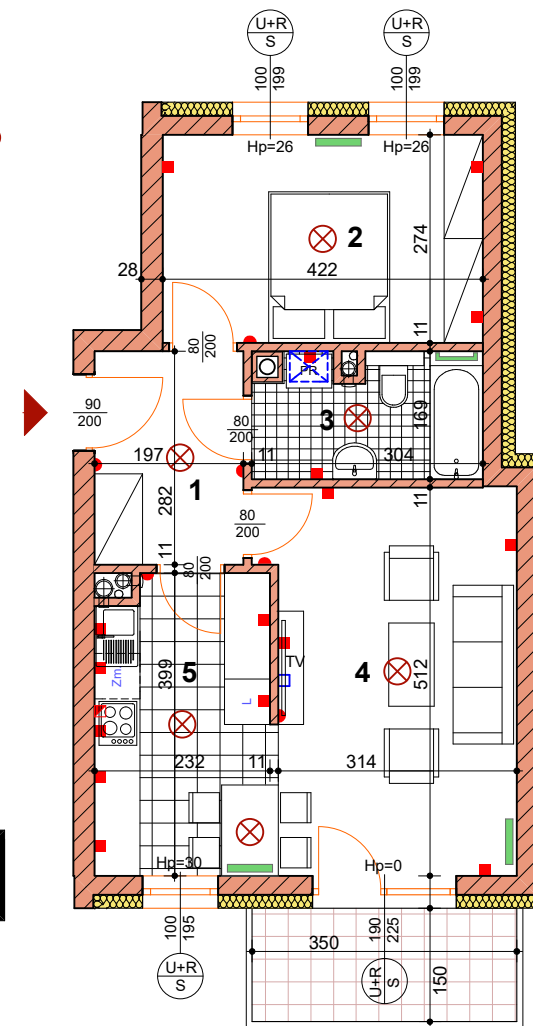
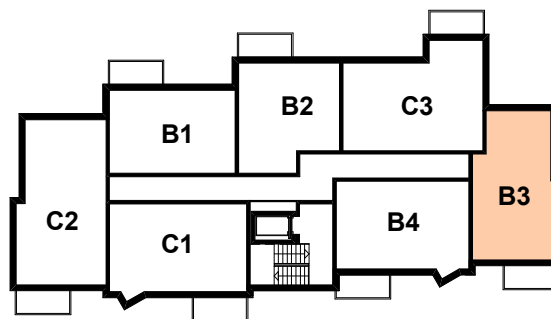
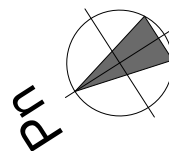
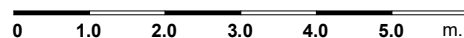
EKSPOZYCJA OKIEN WG STRON ŚWIATA / PŁN-ZACH i PŁD-WSCH.

1	KORYTARZ	5.56 M <sup>2</sup>
2	SYPIALNIA	11.56 M <sup>2</sup>
3	ŁAZIENKA	4.79 M <sup>2</sup>
4	POKÓJ DZIENNY	16.43 M <sup>2</sup>
5	KUCHNIA	8.99 M <sup>2</sup>
<b>POW. UŻYTKOWA MIESZKANIA - ŁĄCZNIE</b>		<b>47.33 M<sup>2</sup></b>

wymiary oraz powierzchnie pomieszczeń mieszkania B3 / 3 zawarte w niniejszej karcie katalogowej mają charakter poglądowy i mogą nieznacznie różnić się od wymiarów i powierzchni rzeczywistych mieszkania w zrealizowanym budynku. Aranżacja pomieszczeń ma charakter przykładowy i nie stanowią oferty handlowej.

## MIESZKANIE B3 / 3

### PIĘTRO III



w oknach i drzwiach balkonowych możliwe za dopłatą rolety nadstawne ("chowane" w nadprożu) - warunek wcześnie zgłoszenie

grzejnik c.o.	punkt świetlny sufitowy	włącznik (kontakt)	gniazdo	gniazdo siłowe	gniazdo RTV	wiszący kocioł gazowy c.o.	okna	$\frac{100}{199}$ szerokość otworu Hp=26 wysokość parapetu	$\frac{U+R}{S}$ sekcja okienna górna - uchylno / rozwieralna sekcja okienna dolna - stała	okno balkon.	$\frac{U+R}{S}$ drzwi balkonowe - uchylno / rozwieralne okno balkonowe boczne - stałe	drzwi	światło przejścia	$\frac{80}{200}$ szerokość wysokość
---------------	-------------------------	--------------------	---------	----------------	-------------	----------------------------	------	---	--	--------------	--	-------	-------------------	--