

## MIESZKANIE B3 / 2

BUD. nr 3, 6, 10, 11 i 12 / MIESZKANIE B3 / PIĘTRO II

EKSPozyCJA OKIEN WG STRON ŚWIATA / PŁN-ZACH I PŁD-WSCH.

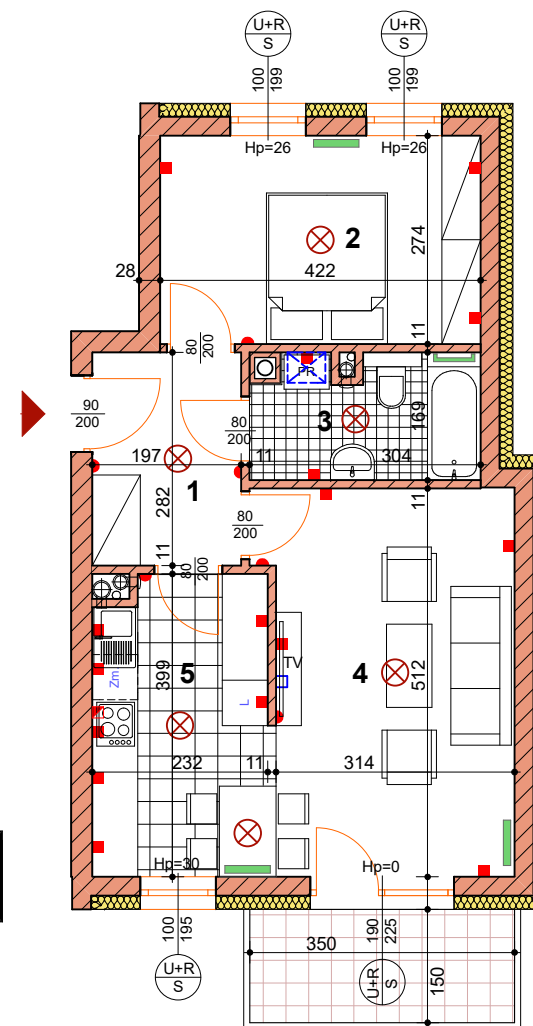
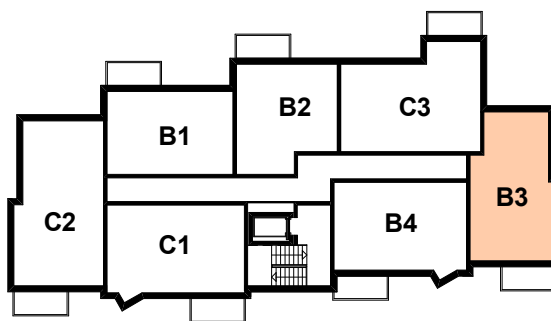
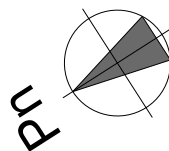
1	KORYTARZ	5.56 M <sup>2</sup>
2	SYPIALNIA	11.56 M <sup>2</sup>
3	ŁAZIENKA	4.79 M <sup>2</sup>
4	POKÓJ DZIENNY	16.43 M <sup>2</sup>
5	KUCHNIA	8.99 M <sup>2</sup>
<b>POW. UŻYTKOWA MIESZKANIA - ŁĄCZNIE</b>		<b>47.33 M<sup>2</sup></b>

wymiary oraz powierzchnie pomieszczeń mieszkania B3/2 zawarte w niniejszej karcie katalogowej mają charakter poglądowy i mogą nieznacznie różnić się od wymiarów i powierzchni rzeczywistych mieszkania w zrealizowanym budynku. Aranżacja pomieszczeń ma charakter przykładowy i nie stanowią oferty handlowej.

## MIESZKANIE B3 / 2

### PIĘTRO II

0 1.0 2.0 3.0 4.0 5.0 m.



w oknach i drzwiach balkonowych możliwe za dopłatą rolety nadstawne ("chowane" w nadprożu) - warunek wczesne zgłoszenie

grzejnik c.o.	punkt świetlny sufitowy	włącznik (kontakt)	gniazdo	gniazdo siłowe	gniazdo RTV	wiszący kocioł gazowy c.o.	okna	$\frac{100}{199}$ szerokość otworu	$\frac{U+R}{S}$ sekcja okienna górna - uchylno / rozwieralna	okno balkon.	$\frac{U+R}{S}$ drzwi balkonowe - uchylno / rozwieralne	drzwi	światło przejścia
								$\frac{100}{199}$ wysokość otworu	sekcja okienna dolna - stała		$\frac{U+R}{S}$ okno balkonowe boczne - stałe		$\frac{80}{200}$ szerokość
								Hp=26 wysokość parapetu					$\frac{80}{200}$ wysokość