

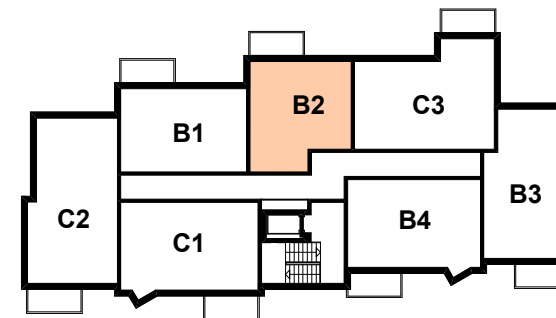
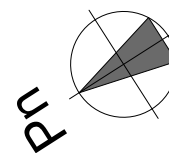
MIESZKANIE B2 / 1

BUD. nr 3, 6, 10, 11 i 12 / MIESZKANIE B2 / PIĘTRO I

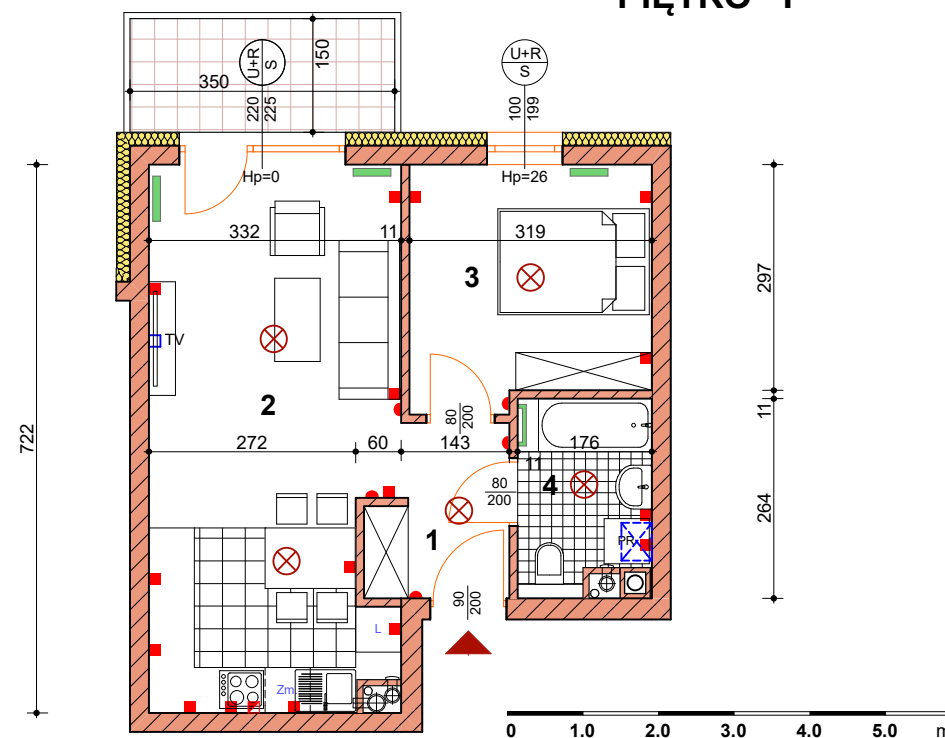
EKSPOZYCJA OKIEN WG STRON ŚWIATA / PŁD-WSCH.

1	KORYTARZ	3. 79 M ²
2	POKÓJ DZIENNY z ANEKSEM KUCHENNYM	22. 84 M ²
3	SYPIALNIA	9. 90 M ²
4	ŁAZIENKA	4. 26 M ²
POW. UŻYTKOWA MIESZKANIA - ŁĄCZNIE		40. 79 M²

wymiary oraz powierzchnie pomieszczeń mieszkania B2 / 1 zawarte w niniejszej karcie katalogowej mają charakter poglądowy i mogą nieznacznie różnić się od wymiarów i powierzchni rzeczywistych mieszkania w zrealizowanym budynku. Aranżacja pomieszczeń ma charakter przykładowy i nie stanowią oferty handlowej.



PIĘTRO I



w oknach i drzwiach balkonowych możliwe za dopłatą rolety nadstawne ("chowane" w nadprożu) - warunek wcześnie zgłoszenie

grzejnik c.o.	punkt świetlny sufitowy	włącznik (kontakt)	gniazdo	gniazdo siłowe	gniazdo RTV	wiszący kocioł gazowy c.o.	okna 100 / 199 - szerokość otworu Hp=26 - wysokość parapetu	U+R / S - sekcja okienna górna - uchylno / rozwieralna S - sekcja okienna dolna - stała	okno balkon. U+R / S - drzwi balkonowe - uchylno / rozwieralne S - okno balkonowe boczne - stałe	drzwi 80 / 200 - szerokość	światło przejścia 80 / 200 - szerokość
---------------	-------------------------	--------------------	---------	----------------	-------------	----------------------------	---	--	--	-------------------------------	---