

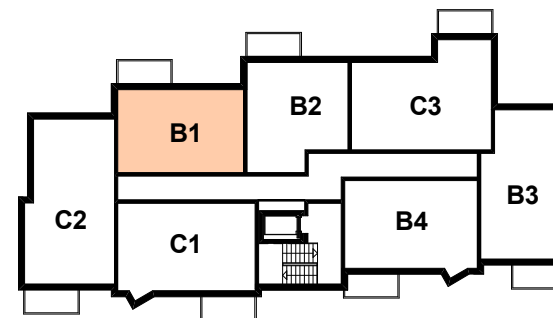
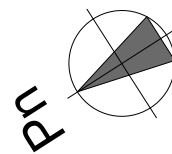
MIESZKANIE B1 / 2

BUD. nr 3, 6, 10, 11 i 12 / MIESZKANIE B1 / PIĘTRO II

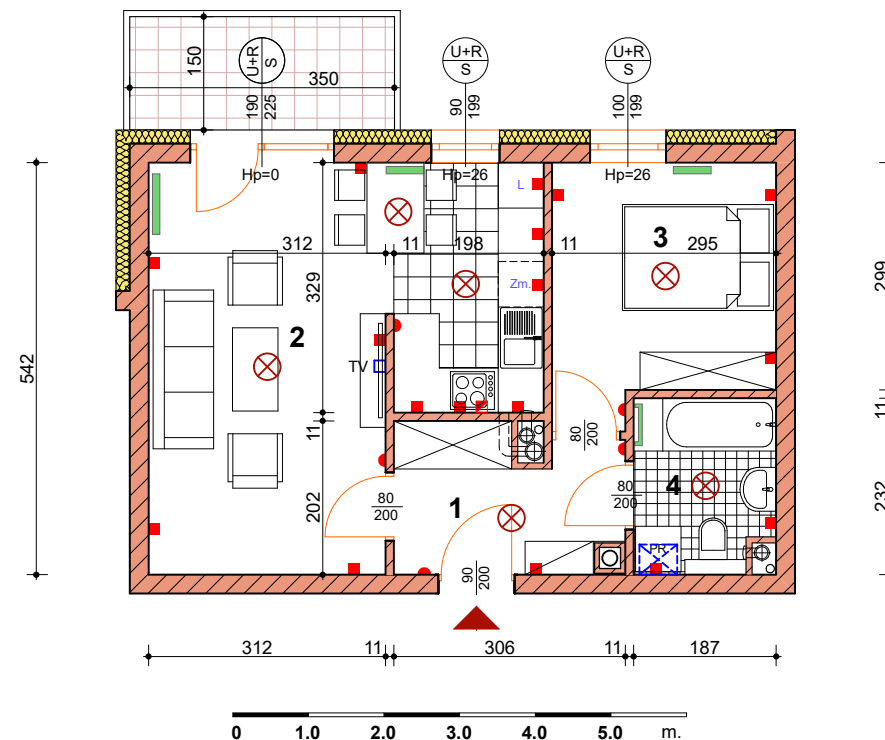
EKSPOZYCJA OKIEN WG STRON ŚWIATA / PŁD-WSCH.

1	KORYTARZ	5.40 M ²
2	POKÓJ DZIENNY z ANEKSEM KUCHENNYM	23.64 M ²
3	SYPIALNIA	9.35 M ²
4	ŁAZIENKA	4.14 M ²
POW. UŻYTKOWA MIESZKANIA - ŁĄCZNIE		42.53 M²

wymiary oraz powierzchnie pomieszczeń mieszkania B1 / 2 zawarte w niniejszej karcie katalogowej mają charakter poglądowy i mogą nieznacznie różnić się od wymiarów i powierzchni rzeczywistych mieszkania w zrealizowanym budynku. Aranżacja pomieszczeń ma charakter przykładowy i nie stanowią oferty handlowej.



PIĘTRO II



w oknach i drzwiach balkonowych możliwe za dopłatą rolety nadstawne ("chowane" w nadprożu) - warunek wcześnie zgłoszenie

grzejnik c.o.	punkt świetlny sufitowy	włącznik (kontakt)	gniazdo	gniazdo siłowe	gniazdo RTV	wiszący kocioł gazowy c.o.	okna 100 / 199 Hp=26 szerokość otworu / wysokość otworu / wysokość parapetu	U+R / S sekcja okienna górna - uchylno / rozwieralna / sekcja okienna dolna - stała	okno balkon. U+R / S drzwi balkonowe - uchylno / rozwieralne / okno balkonowe boczne - stałe	drzwi 80 / 200 świetło przejścia / szerokość / wysokość
---------------	-------------------------	--------------------	---------	----------------	-------------	----------------------------	--	--	--	---

LOKUM s.j. Os.Prymasa Wyszyńskiego 5, 63-000 ŚRODA WLKP.; tel. (61) 285 03 39; kom. 690 006 666; 690 066 066; www.lokum-inwest.pl; e-mail: biuro@lokum-inwest.pl