

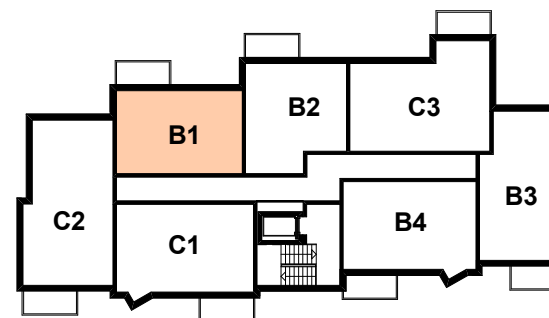
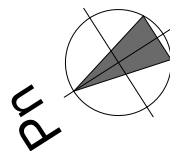
## MIESZKANIE B1 / 1

BUD. nr 3, 6, 10, 11 i 12 / MIESZKANIE B1 / PIĘTRO I

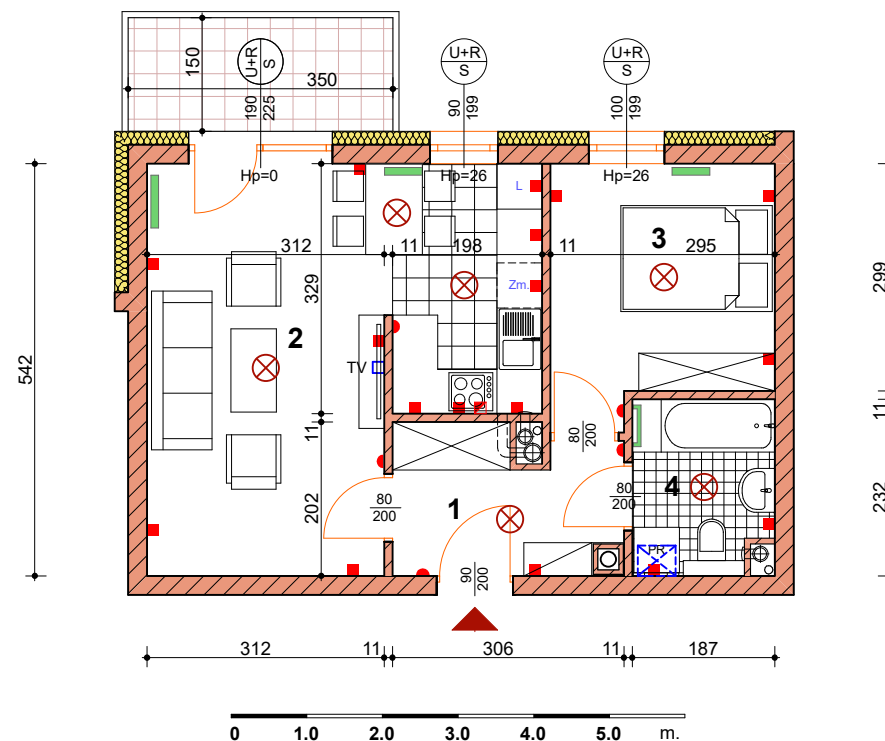
EKSPOZYCJA OKIEN WG STRON ŚWIATA / PŁD-WSCH.

1	KORYTARZ	5.40 M <sup>2</sup>
2	POKÓJ DZIENNY z ANEKSEM KUCHENNYM	23.64 M <sup>2</sup>
3	SYPIALNIA	9.35 M <sup>2</sup>
4	ŁAZIENKA	4.14 M <sup>2</sup>
<b>POW. UŻYTKOWA MIESZKANIA - ŁĄCZNIE</b>		<b>42.53 M<sup>2</sup></b>

wymiary oraz powierzchnie pomieszczeń mieszkania B1/1 zawarte w niniejszej karcie katalogowej mają charakter poglądowy i mogą nieznacznie różnić się od wymiarów i powierzchni rzeczywistych mieszkania w zrealizowanym budynku. Aranżacja pomieszczeń ma charakter przykładowy i nie stanowią oferty handlowej.



PIĘTRO I



542

299

11

232

0 1.0 2.0 3.0 4.0 5.0 m.

w oknach i drzwiach balkonowych możliwe za dopłatą rolety nadstawne ("chowane" w nadprożu) - warunek wcześnie zgłoszenie

grzejnik c.o.	punkt świetlny sufitowy	włącznik (kontakt)	gniazdo	gniazdo siłowe	gniazdo RTV	wiszący kociol gazowy c.o.
---------------	-------------------------	--------------------	---------	----------------	-------------	----------------------------

okna	$\frac{100}{199}$ szerokość otworu Hp=26 wysokość parapetu	sekcja okienna górna - uchylno / rozwieralna sekcja okienna dolna - stała	okno balkon.	$\frac{U+R}{S}$ drzwi balkonowe - uchylno / rozwieralne okno balkonowe boczne - stałe	drzwi	światło przejścia $\frac{80}{200}$ szerokość wysokość
------	---	--	--------------	--	-------	---