

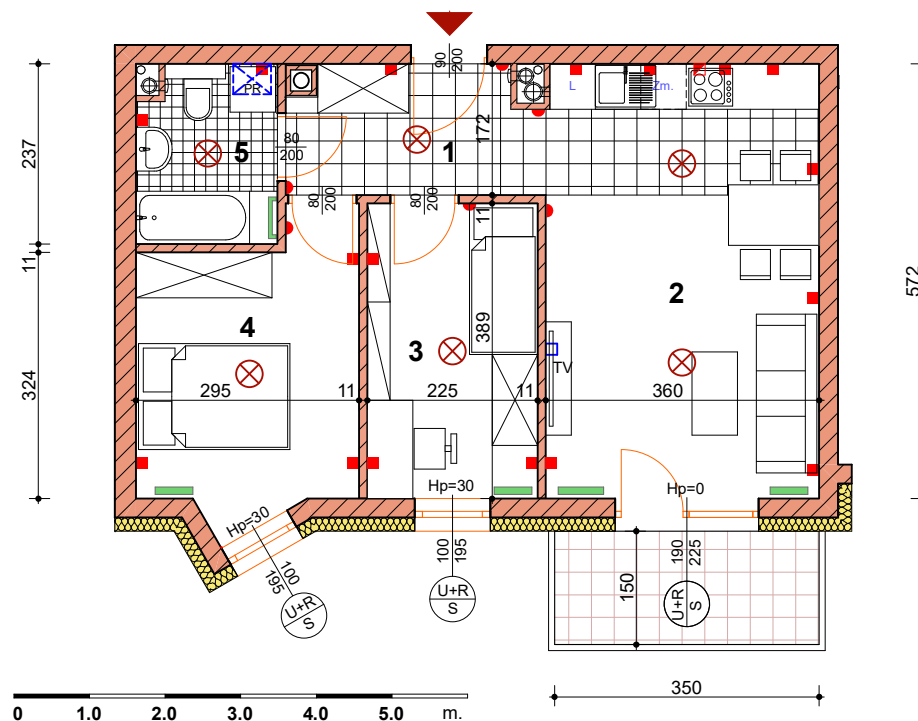
**BUDYNEK nr 3 - piętro II**

## MIESZKANIE 3 / II / C1

**BUDYNEK 3 / PIĘTRO II / MIESZKANIE C1**

**EKSPOZYCJA OKIEN WG STRON ŚWIATA / PŁN-ZACH i ZACH.**

1	KORYTARZ	4.91 M <sup>2</sup>
2	POKÓJ DZIENNY z ANEKSEM KUCHENNYM	20.96 M <sup>2</sup>
3	SYPIALNIA 1	8.75 M <sup>2</sup>
4	SYPIALNIA 2	10.67 M <sup>2</sup>
5	ŁAZIENKA	4.23 M <sup>2</sup>
<b>POW. UŻYTKOWA MIESZKANIA - ŁĄCZNIE</b>		<b>49.52 M<sup>2</sup></b>



wymiary oraz powierzchnie pomieszczeń mieszkania 3 / II / C1 zawarte w niniejszej karcie katalogowej mają charakter poglądowy i mogą nieznacznie różnić się od wymiarów i powierzchni rzeczywistych mieszkania w zrealizowanym budynku. Aranżacja pomieszczeń ma charakter przykładowy i nie stanowią oferty handlowej.

w oknach i drzwiach balkonowych możliwe za dopłatą rolety nadstawne ("chowane" w nadprożu) - warunek wcześnie zgłoszenie

grzejnik c.o.	punkt świetlny sufitowy	włącznik (kontakt)	gniazdo	gniazdo siłowe	gniazdo RTV	wiszący kociol gazowy c.o.	okna 100 / 195 - szerokość otworu / wysokość otworu Hp=30 - wysokość parapetu	U+R / S - sekcja okienna górna - uchylno / rozwieralna / sekcja okienna dolna - stała	okno balkon. U+R / S - drzwi balkonowe - uchylno / rozwieralne / okno balkonowe boczne - stałe	drzwi 80 / 200 - światło przejścia / szerokość / wysokość
---------------	-------------------------	--------------------	---------	----------------	-------------	----------------------------	---	---	---	--