

## MIESZKANIE 2 / IV / C4

### BUDYNEK 2 / PIĘTRO IV / MIESZKANIE C4

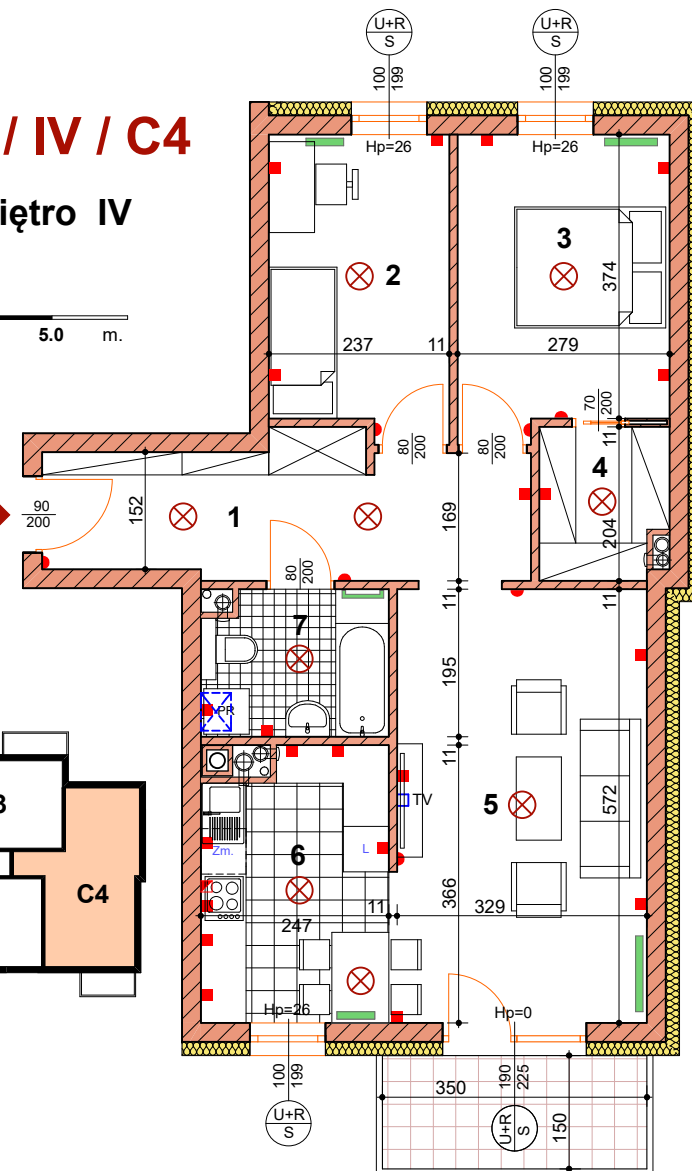
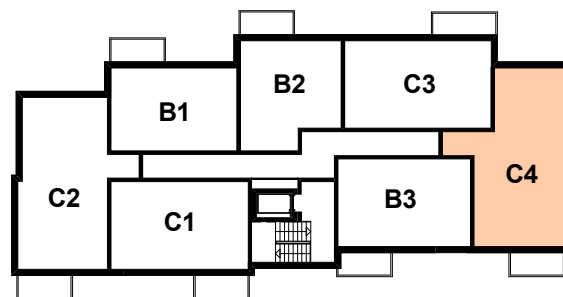
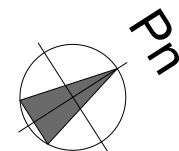
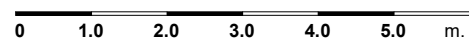
EKSPOZYCJA OKIEN WG STRON ŚWIATA / PŁD.-WSCH. i PŁN.-ZACH.

1	KORYTARZ	10.96 M <sup>2</sup>
2	SYPIALNIA	9.21 M <sup>2</sup>
3	SYPIALNIA	10.77 M <sup>2</sup>
4	GARDEROBA	3.28 M <sup>2</sup>
5	POKÓJ DZIENNY	18.82 M <sup>2</sup>
6	ANEKS KUCHENNY	8.52 M <sup>2</sup>
7	ŁAZIENKA	4.62 M <sup>2</sup>
<b>POW. UŻYTKOWA MIESZKANIA - ŁĄCZNIE</b>		<b>66.18 M<sup>2</sup></b>

wymiary oraz powierzchnie pomieszczeń mieszkania 2 / IV / C4 zawarte w niniejszej karcie katalogowej mają charakter poglądowy i mogą nieznacznie różnić się od wymiarów i powierzchni rzeczywistych mieszkania w zrealizowanym budynku. Aranżacja pomieszczeń ma charakter przykładowy i nie stanowią oferty handlowej.

## MIESZKANIE 2 / IV / C4

### BUDYNEK nr 2 - piętro IV



w oknach i drzwiach balkonowych możliwe za dopłatą rolety nadstawne ("chowane" w nadprożu) - warunek wcześnie zgłoszenie

grzejnik c.o.	punkt świetlny sufitowy	włącznik (kontakt)	gniazdo	gniazdo siłowe	gniazdo RTV	wiszący kociot gazowy c.o.	okna	100 / 199 szerokość otworu Hp=26 wysokość otworu	sekcja okienna górna - uchylno / rozwieralna sekcja okienna dolna - stała	okno balkon.	100 / 199 szerokość otworu Hp=26 wysokość otworu	drzwi	80 / 200 szerokość 150 wysokość	światło przejścia
---------------	-------------------------	--------------------	---------	----------------	-------------	----------------------------	------	---	--	--------------	---	-------	------------------------------------	-------------------