

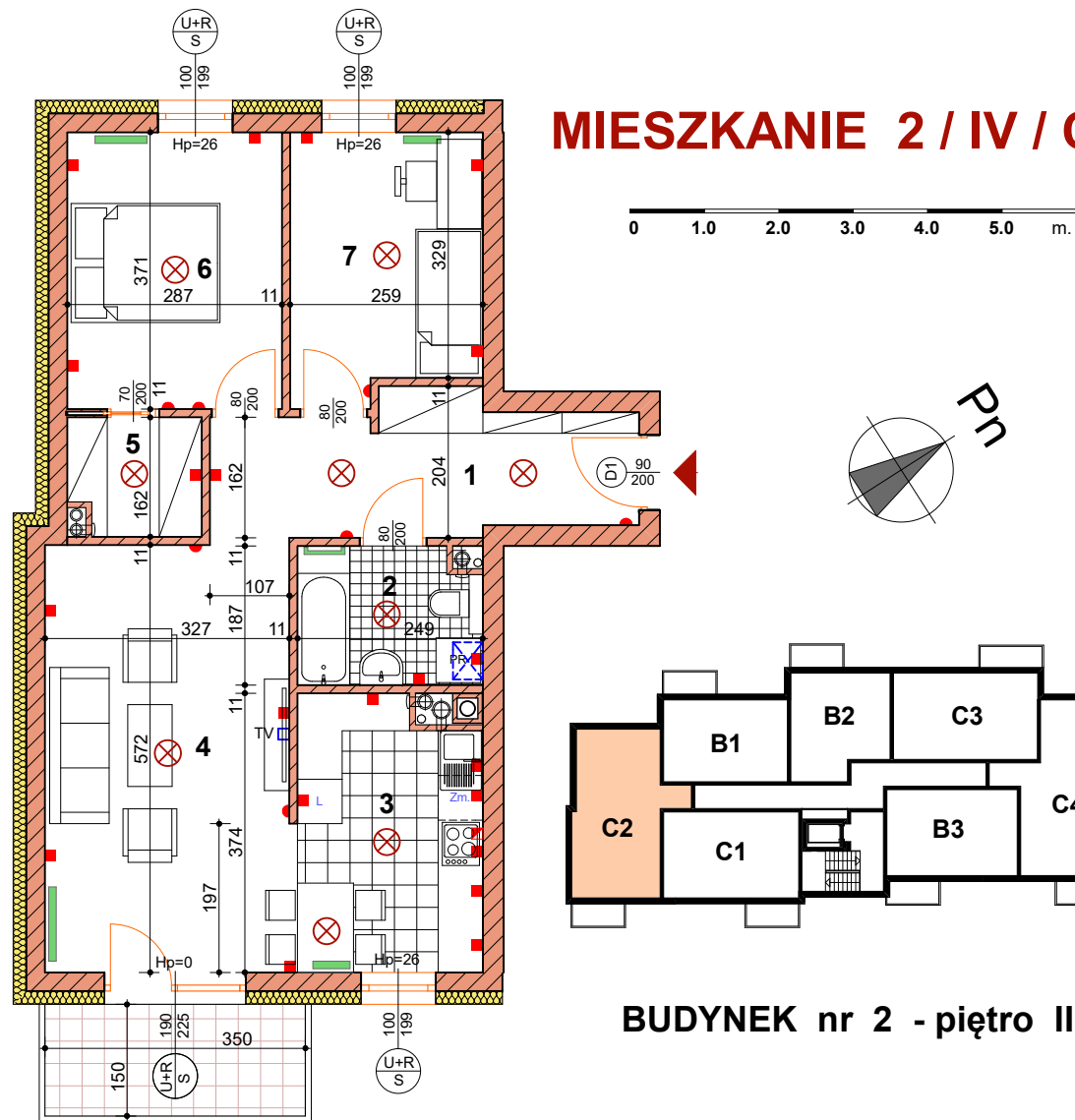
MIESZKANIE 2 / IV / C2

BUDYNEK 2 / PIĘTRO IV / MIESZKANIE C2

EKSPOZYCJA OKIEN WG STRON ŚWIATA / PŁD.-WSCH. i PŁN.-ZACH.

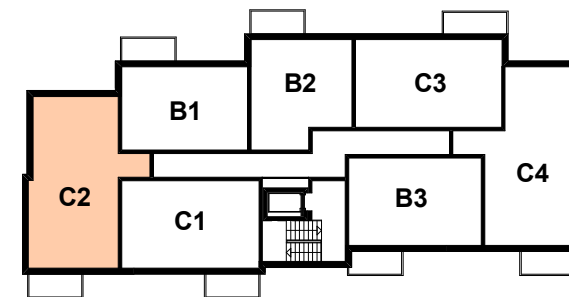
1	KORYTARZ	9. 70 M ²
2	ŁAZIENKA	4. 46 M ²
3	ANEKS KUCHENNY	8. 79 M ²
4	POKÓJ DZIENNY	18. 70 M ²
5	GARDEROBA	2. 73 M ²
6	SYPIALNIA 1	10. 65 M ²
7	SYPIALNIA 2	8. 97 M ²
POW. UŻYTKOWA MIESZKANIA - ŁĄCZNE		64. 00 M²

wymiary oraz powierzchnie pomieszczeń mieszkania 2 / IV / C2 zawarte w niniejszej karcie katalogowej mają charakter poglądowy i mogą nieznacznie różnić się od wymiarów i powierzchni rzeczywistych mieszkania w zrealizowanym budynku. Aranżacja pomieszczeń ma charakter przykładowy i nie stanowią oferty handlowej.



MIESZKANIE 2 / IV / C2

0 1.0 2.0 3.0 4.0 5.0 m.



BUDYNEK nr 2 - piętro III

w oknach i drzwiach balkonowych możliwe za dopłatą rolety nadstawne ("chowane" w nadprożu) - warunek wczesne zgłoszenie

grzejnik c.o.	punkt świetlny sufitowy	włącznik (kontakt)	gniazdo	gniazdo RTV	wiszący kocioł gazowy c.o.	okna	$\frac{100}{199}$ szerokość otworu	$\frac{100}{199}$ wysokość otworu	$\frac{U+R}{S}$ sekcja okienna górna - uchylno / rozwieralna	$\frac{U+R}{S}$ sekcja okienna dolna - stała	okno balkon.	$\frac{U+R}{S}$ drzwi balkonowe - uchylno / rozwieralne	$\frac{U+R}{S}$ okno balkonowe boczne - stałe	drzwi	światło przejścia
			gniazdo siłowe				Hp=26	Hp=26							$\frac{80}{200}$ szerokość
															$\frac{80}{200}$ wysokość