

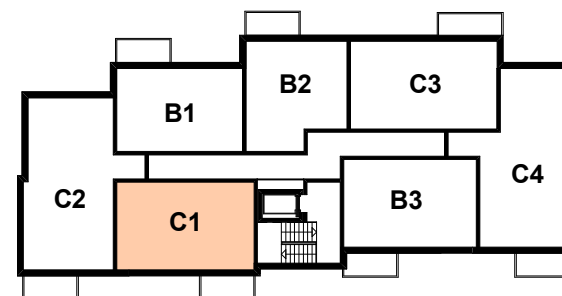
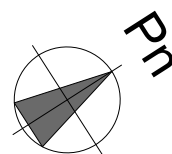
MIESZKANIE 2 / IV / C1

BUDYNEK 2 / PIĘTRO IV / MIESZKANIE C1

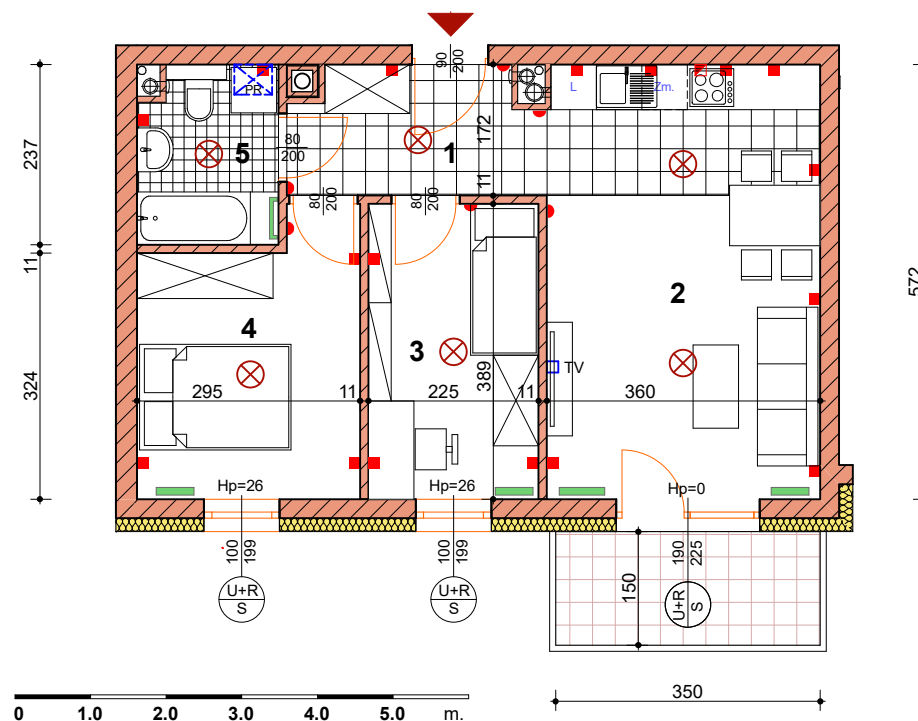
EKSPOZYCJA OKIEN WG STRON ŚWIATA / PŁD.-WSCH.

1	KORYTARZ	4.82 M ²
2	POKÓJ DZIENNY z ANEKSEM KUCHENNYM	20.96 M ²
3	SYPIALNIA 1	8.75 M ²
4	SYPIALNIA 2	10.19 M ²
5	ŁAZIENKA	4.23 M ²
POW. UŻYTKOWA MIESZKANIA - ŁĄCZNIE		48.95 M²

wymiary oraz powierzchnie pomieszczeń mieszkania 2 / IV / C1 zawarte w niniejszej karcie katalogowej mają charakter poglądowy i mogą nieznacznie różnić się od wymiarów i powierzchni rzeczywistych mieszkania w zrealizowanym budynku. Aranżacja pomieszczeń ma charakter przykładowy i nie stanowią oferty handlowej.



BUDYNEK nr 2 - piętro IV



w oknach i drzwiach balkonowych możliwe za dopłatą rolety nadstawne ("chowane" w nadprożu) - warunek wczesne zgłoszenie

grzejnik c.o.	punkt świetlny sufitowy	włącznik (kontakt)	gniazdo	gniazdo siłowe	gniazdo RTV	wiszący kocioł gazowy c.o.	okna	$\frac{100}{195}$ szerokość otworu	$\frac{U+R}{S}$ sekcja okienna górna - uchylno / rozwieralna	okno balkon.	$\frac{U+R}{S}$ drzwi balkonowe - uchylno / rozwieralne	drzwi	światło przejścia
			gniazdo siłowe					$\frac{U+R}{S}$ sekcja okienna dolna - stała		$\frac{U+R}{S}$ okno balkonowe boczne - stałe			80 szerokość
								Hp=30 wysokość parapetu					200 wysokość

LOKUM sp.j. Os. Prymasa Wyszyńskiego 5, 63-000 ŚRODA WLKP.; tel. (61) 285 03 39; kom. 690 006 666; 690 066 066; www.lokum-inwest.pl; e-mail: biuro@lokum-inwest.pl