

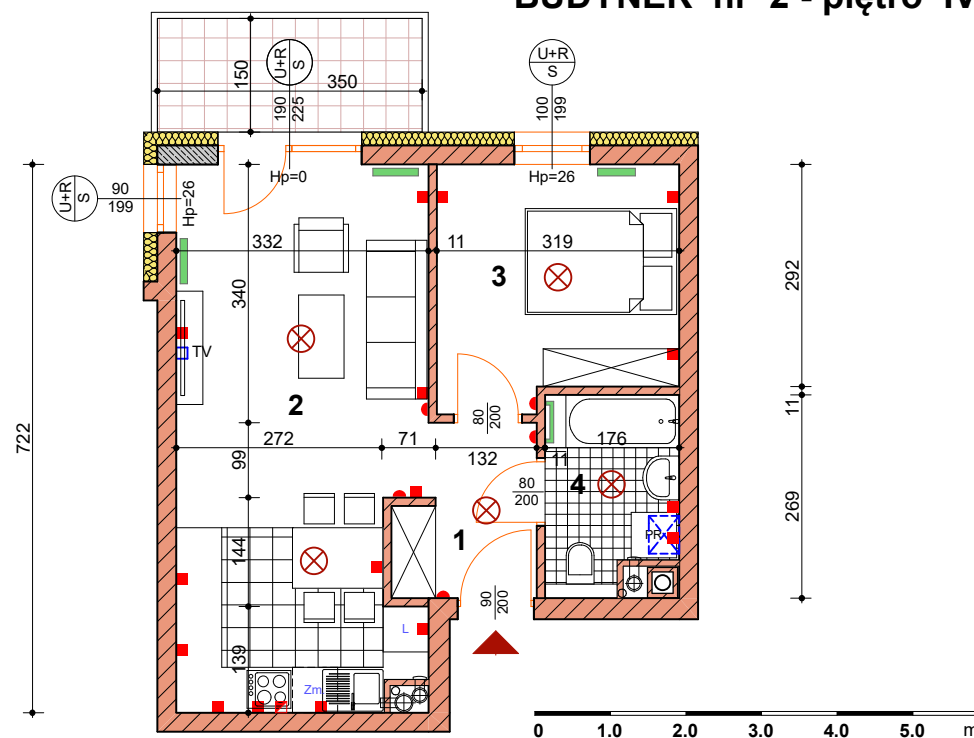
BUDYNEK nr 2 - piętro IV

MIESZKANIE 2 / IV / B2

BUDYNEK 2 / PIĘTRO IV / MIESZKANIE B2

EKSPOZYCJA OKIEN WG STRON ŚWIATA / PŁD.-ZACH. i PŁN.-ZACH.

1	KORYTARZ	3.79 M ²
2	POKÓJ DZIENNY z ANEKSEM KUCHENNYM	22.84 M ²
3	SYPIALNIA	9.80 M ²
4	ŁAZIENKA	4.31 M ²
POW. UŻYTKOWA MIESZKANIA - ŁĄCZNIE		40.74 M²



wymiary oraz powierzchnie pomieszczeń mieszkania 2 / IV / B2 zawarte w niniejszej karcie katalogowej mają charakter poglądowy i mogą nieznacznie różnić się od wymiarów i powierzchni rzeczywistych mieszkania w zrealizowanym budynku. Aranżacja pomieszczeń ma charakter przykładowy i nie stanowią oferty handlowej.

w oknach i drzwiach balkonowych możliwe za dopłatą rolety nadstawne ("chowane" w nadprożu) - warunek wcześnie zgłoszenie

grzejnik c.o.	punkt świetlny sufitowy	włącznik (kontakt)	gniazdo	gniazdo siłowe	gniazdo RTV	wiszący kocioł gazowy c.o.	okna	100 / 199 szerokość otworu Hp=26 wysokość otworu	sekcja okienna górna - uchylno / rozwieralna sekcja okienna dolna - stała	U+R / S	okno balkon.	drzwi balkonowe - uchylno / rozwieralne okno balkonowe boczne - stałe	U+R / S	drzwi	światło przejścia
															80 szerokość 200 wysokość

LOKUM sp.j. Os. Prymasa Wyszyńskiego 5, 63-000 ŚRODA WLKP.; tel. (61) 285 03 39; kom. 690 006 666; 690 066 066; www.lokum-inwest.pl; e-mail: biuro@lokum-inwest.pl