

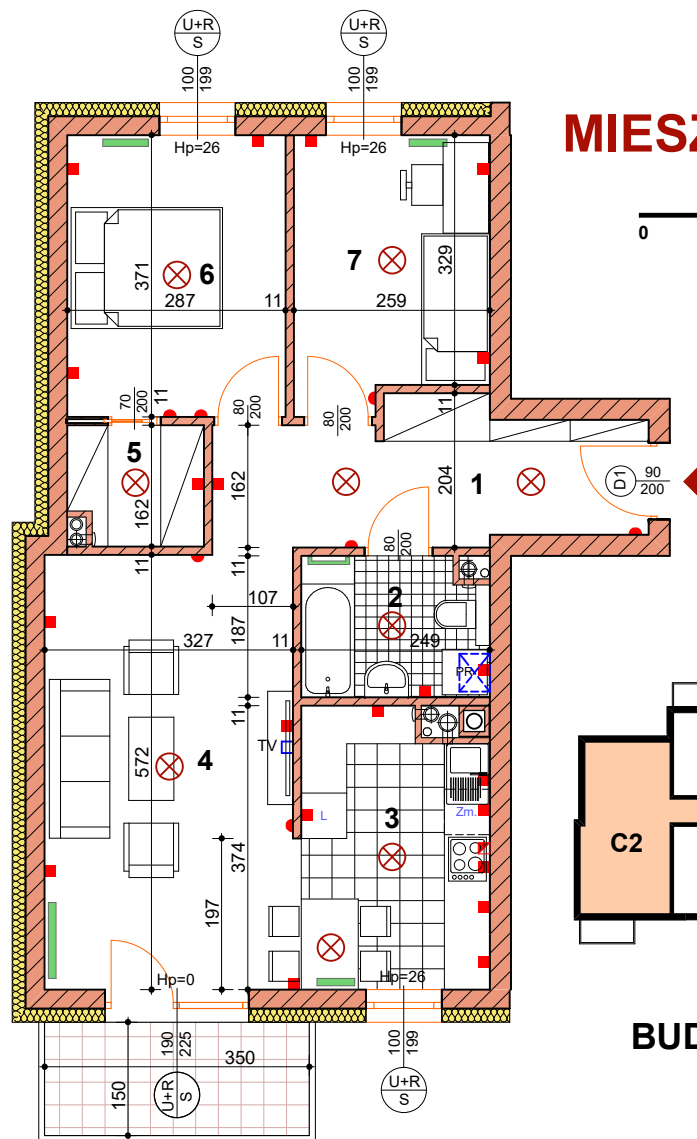
MIESZKANIE 2 / III / C2

BUDYNEK 2 / PIĘTRO III / MIESZKANIE C2

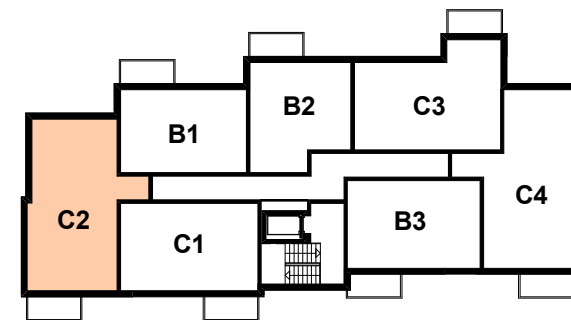
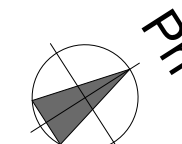
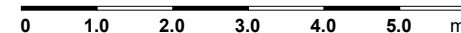
EKSPOZYCJA OKIEN WG STRON ŚWIATA / PŁD.-WSCH. i PŁN.-ZACH.

1	KORYTARZ	9.70 M ²
2	ŁAZIENKA	4.46 M ²
3	ANEKS KUCHENNY	8.79 M ²
4	POKÓJ DZIENNY	18.70 M ²
5	GARDEROBA	2.73 M ²
6	SYPIALNIA 1	10.65 M ²
7	SYPIALNIA 2	8.97 M ²
POW. UŻYTKOWA MIESZKANIA - ŁĄCZNIE		64.00 M²

wymiary oraz powierzchnie pomieszczeń mieszkania 2 / III / C2 zawarte w niniejszej karcie katalogowej mają charakter poglądowy i mogą nieznacznie różnić się od wymiarów i powierzchni rzeczywistych mieszkania w zrealizowanym budynku. Aranżacja pomieszczeń ma charakter przykładowy i nie stanowią oferty handlowej.



MIESZKANIE 2 / III / C2



BUDYNEK nr 2 - piętro III

w oknach i drzwiach balkonowych możliwe za dopłatą rolety nadstawne ("chowane" w nadprożu) - warunek wcześnie zgłoszenie

grzejnik c.o.	punkt świetlny sufitowy	włącznik (kontakt)	gniazdo	gniazdo siłowe	gniazdo RTV	wiszący kocioł gazowy c.o.	okna 100/199 Hp=26	szerokość otworu wysokość otworu	U+R S	sekcja okienna górna - uchylno / rozwieralna sekcja okienna dolna - stała	okno balkon.	U+R S	drzwi balkonowe - uchylno / rozwieralne okno balkonowe boczne - stałe	drzwi	światło przejścia 80 szerokość 200 wysokość
---------------	-------------------------	--------------------	---------	----------------	-------------	----------------------------	--------------------------	-------------------------------------	----------	--	--------------	----------	--	-------	---