

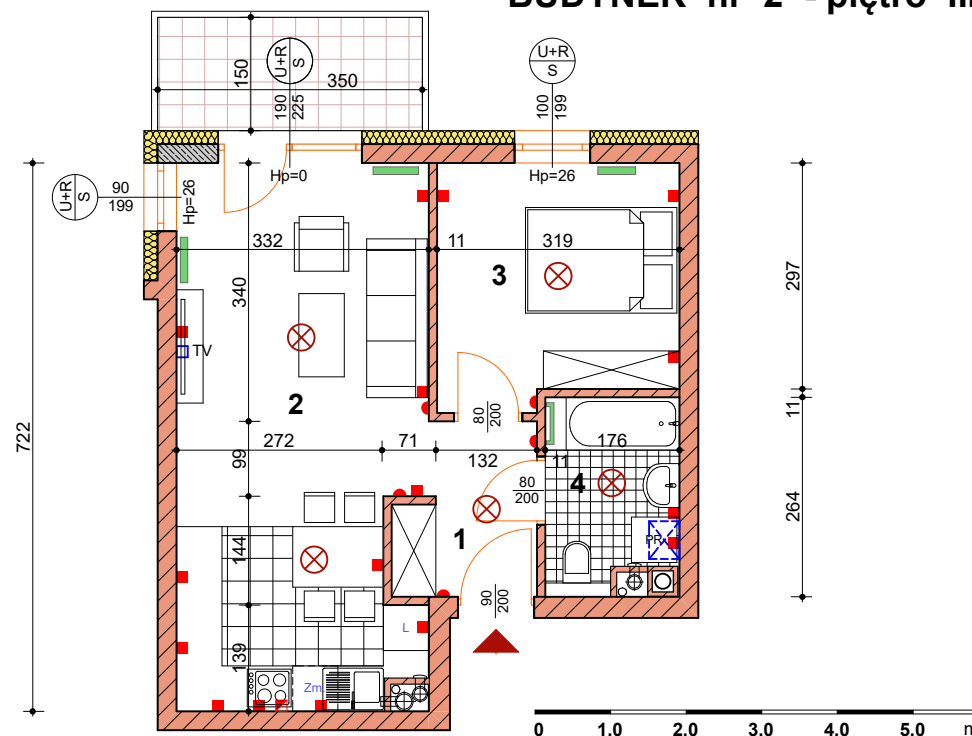
BUDYNEK nr 2 - piętro III

MIESZKANIE 2 / III / B2

BUDYNEK 2 / PIĘTRO III / MIESZKANIE B2

EKSPOZYCJA OKIEN WG STRON ŚWIATA / PŁD.-ZACH. i PŁN.-ZACH.

1	KORYTARZ	3. 79 M ²
2	POKÓJ DZIENNY z ANEKSEM KUCHENNYM	22. 84 M ²
3	SYPIALNIA	9. 90 M ²
4	ŁAZIENKA	4. 26 M ²
POW. UŻYTKOWA MIESZKANIA - ŁĄCZNIE		40. 79 M²



wymiary oraz powierzchnie pomieszczeń mieszkania 2 / III / B2 zawarte w niniejszej karcie katalogowej mają charakter poglądowy i mogą nieznacznie różnić się od wymiarów i powierzchni rzeczywistych mieszkania w zrealizowanym budynku. Aranżacja pomieszczeń ma charakter przykładowy i nie stanowią oferty handlowej.

w oknach i drzwiach balkonowych możliwe za dopłatą rolety nadstawne ("chowane" w nadprożu) - warunek wcześnie zgłoszenie

grzejnik c.o.	punkt świetlny sufitowy	włącznik (kontakt)	gniazdo	gniazdo siłowe	gniazdo RTV	wiszący kociol gazowy c.o.	okna	$\frac{100}{199}$ szerokość otworu	$\frac{100}{199}$ wysokość otworu	$\frac{U+R}{S}$ sekcja okienna górna - uchylno / rozwieralna	$\frac{U+R}{S}$ sekcja okienna dolna - stała	okno balkon.	$\frac{U+R}{S}$ drzwi balkonowe - uchylno / rozwieralne	$\frac{U+R}{S}$ okno balkonowe boczne - stałe	drzwi	światło przejścia	$\frac{80}{200}$ szerokość	$\frac{80}{200}$ wysokość
---------------	-------------------------	--------------------	---------	----------------	-------------	----------------------------	------	------------------------------------	-----------------------------------	--	--	--------------	---	---	-------	-------------------	----------------------------	---------------------------

LOKUM sp.j. Os. Prymasa Wyszyńskiego 5, 63-000 ŚRODA WLKP.; tel. (61) 285 03 39; kom. 690 006 666; 690 066 066; www.lokum-inwest.pl; e-mail: biuro@lokum-inwest.pl