

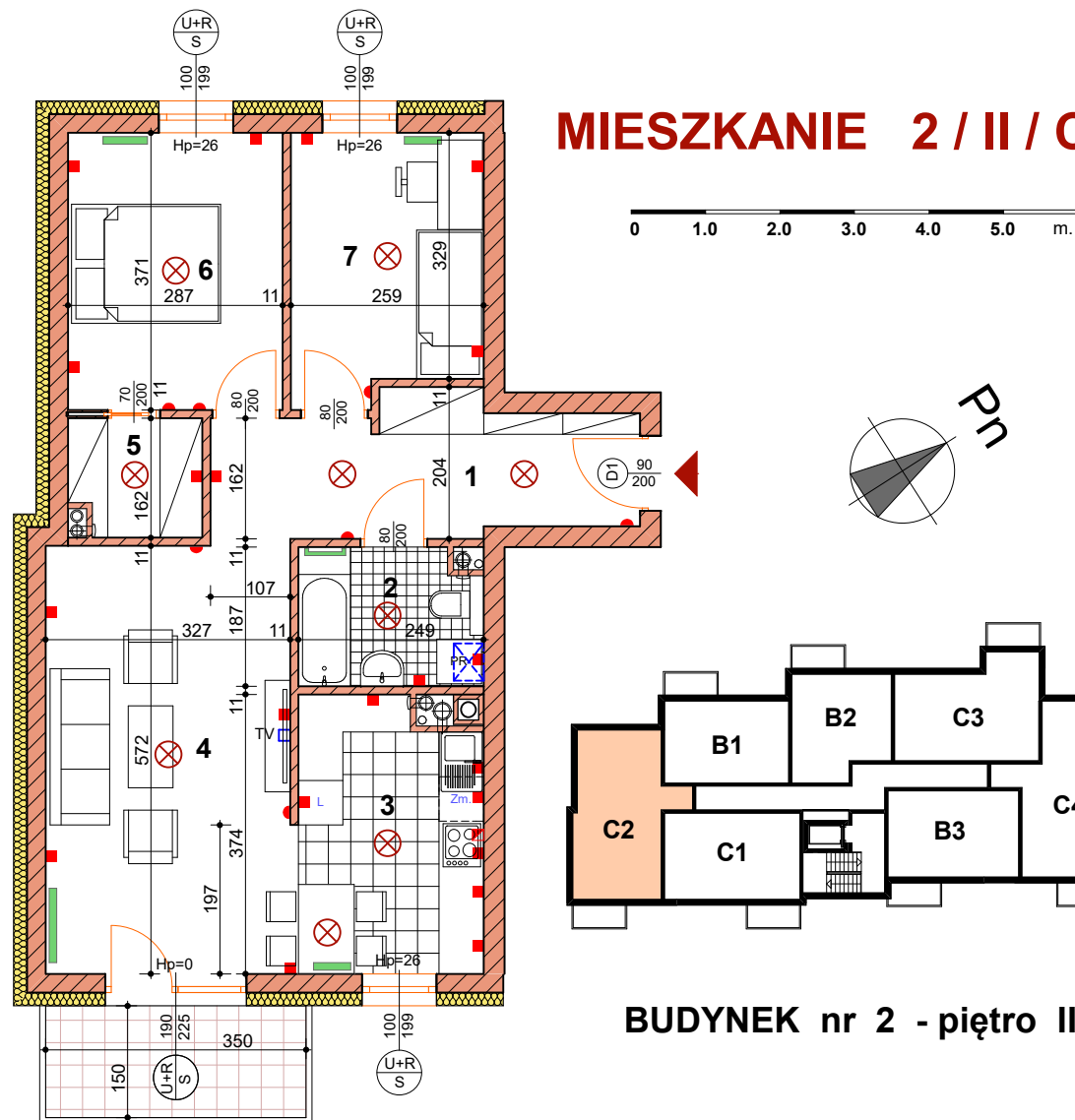
## MIESZKANIE 2 / II / C2

### BUDYNEK 2 / PIĘTRO II / MIESZKANIE C2

EKSPOZYCJA OKIEN WG STRON ŚWIATA / PŁD.-WSCH. i PŁN.-ZACH.

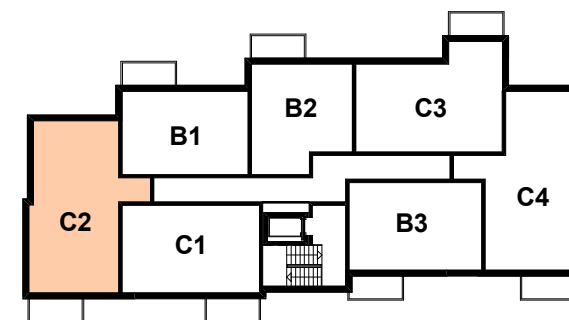
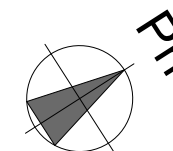
1	KORYTARZ	9.70 M <sup>2</sup>
2	ŁAZIENKA	4.46 M <sup>2</sup>
3	ANEKS KUCHENNY	8.79 M <sup>2</sup>
4	POKÓJ DZIENNY	18.70 M <sup>2</sup>
5	GARDEROBA	2.73 M <sup>2</sup>
6	SYPIALNIA 1	10.65 M <sup>2</sup>
7	SYPIALNIA 2	8.97 M <sup>2</sup>
<b>POW. UŻYTKOWA MIESZKANIA - ŁĄCZNIE</b>		<b>64.00 M<sup>2</sup></b>

wymiary oraz powierzchnie pomieszczeń mieszkania 2 / II / C2 zawarte w niniejszej karcie katalogowej mają charakter poglądowy i mogą nieznacznie różnić się od wymiarów i powierzchni rzeczywistych mieszkania w zrealizowanym budynku. Aranżacja pomieszczeń ma charakter przykładowy i nie stanowią oferty handlowej.



## MIESZKANIE 2 / II / C2

0 1.0 2.0 3.0 4.0 5.0 m.



### BUDYNEK nr 2 - piętro II

w oknach i drzwiach balkonowych możliwe za dopłatą rolety nadstawne ("chowane" w nadprożu) - warunek wczesne zgłoszenie

grzejnik c.o.	punkt świetlny sufitowy	włącznik (kontakt)	gniazdo	gniazdo siłowe	gniazdo RTV	wiszący kocioł gazowy c.o.	okna	$\frac{100}{199}$ szerokość otworu	$\frac{100}{199}$ wysokość otworu	$\frac{U+R}{S}$ Hp=26	sekcja okienna górna - uchylno / rozwieralna	sekcja okienna dolna - stała	okno balkon.	$\frac{U+R}{S}$	drzwi balkonowe - uchylno / rozwieralne	okno balkonowe boczne - stałe	dizwi	światło przejścia	$\frac{80}{200}$ szerokość	$\frac{80}{200}$ wysokość
---------------	-------------------------	--------------------	---------	----------------	-------------	----------------------------	------	------------------------------------	-----------------------------------	-----------------------	--	------------------------------	--------------	-----------------	---	-------------------------------	-------	-------------------	----------------------------	---------------------------

**LOKUM sp.j. Os. Prymasa Wyszyńskiego 5, 63-000 ŚRODA WLKP.;** tel. (61) 285 03 39; kom. 690 006 666; 690 066 066; [www.lokum-inwest.pl](http://www.lokum-inwest.pl); e-mail: [biuro@lokum-inwest.pl](mailto:biuro@lokum-inwest.pl)