

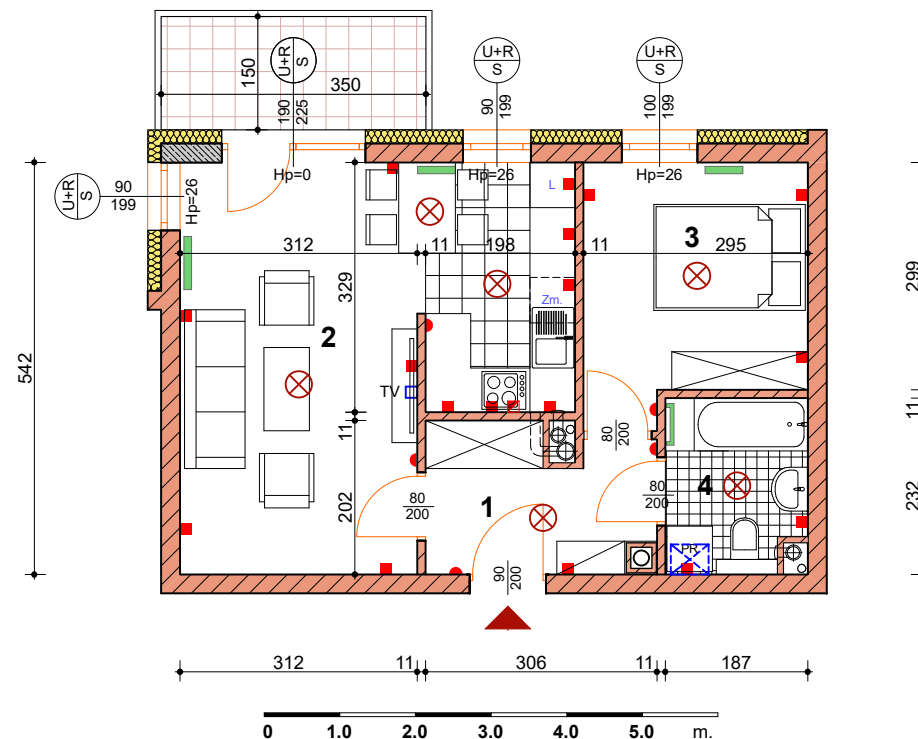
**BUDYNEK nr 2 - piętro I**

## MIESZKANIE 2 / I / B1

**BUDYNEK 2 / PIĘTRO I / MIESZKANIE B1**

**EKSPOZYCJA OKIEN WG STRON ŚWIATA / PŁD.-ZACH. i PŁN.-ZACH.**

1	KORYTARZ	5.40 M <sup>2</sup>
2	POKÓJ DZIENNY z ANEKSEM KUCHENNYM	23.64 M <sup>2</sup>
3	SYPIALNIA	9.35 M <sup>2</sup>
4	ŁAZIENKA	4.14 M <sup>2</sup>
<b>POW. UŻYTKOWA MIESZKANIA - ŁĄCZNIE</b>		<b>42.53 M<sup>2</sup></b>



wymiary oraz powierzchnie pomieszczeń mieszkania 2 / I / B1 zawarte w niniejszej karcie katalogowej mają charakter poglądowy i mogą nieznacznie różnić się od wymiarów i powierzchni rzeczywistych mieszkania w zrealizowanym budynku. Aranżacja pomieszczeń ma charakter przykładowy i nie stanowią oferty handlowej.

w oknach i drzwiach balkonowych możliwe za dopłatą rolety nadstawne ("chowane" w nadprożu) - warunek wczesne zgłoszenie

grzejnik c.o.	punkt świetlny sufitowy	włącznik (kontakt)	gniazdo	gniazdo siłowe	gniazdo RTV	wiszący kociół gazowy c.o.	okna 100/199 szerokość otworu / wysokość otworu Hp=26 wysokość parapetu	U+R / S sekcja okienna górna - uchylno / rozwieralna sekcja okienna dolna - stała	okno balkon.	U+R / S drzwi balkonowe - uchylno / rozwieralne okno balkonowe boczne - stałe	drzwi	światło przejścia 80 / 200 szerokość / wysokość
---------------	-------------------------	--------------------	---------	----------------	-------------	----------------------------	-------------------------------------------------------------------------------	--------------------------------------------------------------------------------------	--------------	----------------------------------------------------------------------------------	-------	----------------------------------------------------