

## MIESZKANIE 1 / IV / C4

### BUDYNEK 1 / PIĘTRO IV / MIESZKANIE C4

EKSPOZYCJA OKIEN WG STRON ŚWIATA / PŁN-ZACH I PŁD-WSCH.

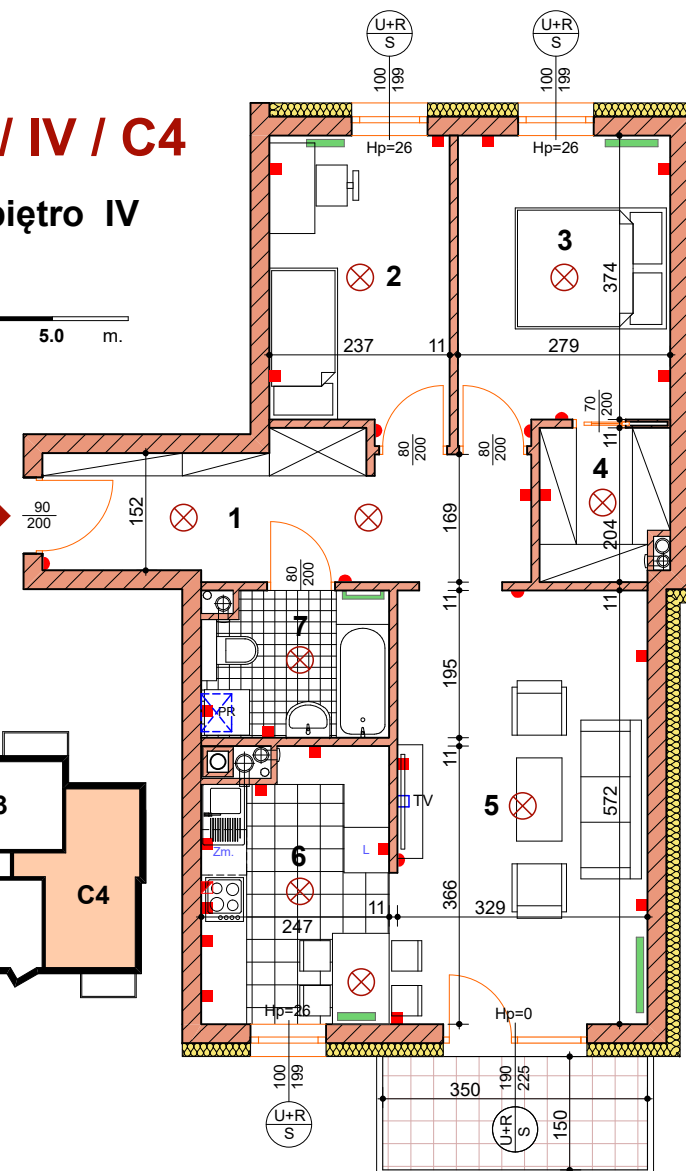
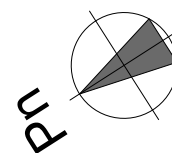
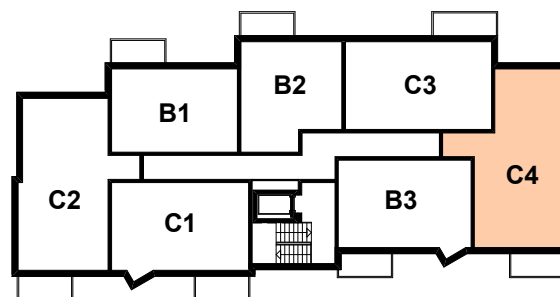
|   |   |                            |
|---|---|----------------------------|
| 1 | KORYTARZ                                  | 10.96 M <sup>2</sup>       |
| 2 | SYPIALNIA                                 | 9.21 M <sup>2</sup>        |
| 3 | SYPIALNIA                                 | 10.77 M <sup>2</sup>       |
| 4 | GARDEROBA                                 | 3.28 M <sup>2</sup>        |
| 5 | POKÓJ DZIENNY                             | 18.82 M <sup>2</sup>       |
| 6 | ANEKS KUCHENNY                            | 8.52 M <sup>2</sup>        |
| 7 | ŁAZIENKA                                  | 4.62 M <sup>2</sup>        |
|   | <b>POW. UŻYTKOWA MIESZKANIA - ŁĄCZNIE</b> | <b>66.18 M<sup>2</sup></b> |

wymiary oraz powierzchnie pomieszczeń mieszkania 1 / IV / C4 zawarte w niniejszej karcie katalogowej mają charakter poglądowy i mogą nieznacznie różnić się od wymiarów i powierzchni rzeczywistych mieszkania w zrealizowanym budynku. Aranżacja pomieszczeń ma charakter przykładowy i nie stanowią oferty handlowej.

## MIESZKANIE 1 / IV / C4

### BUDYNEK nr 1 - piętro IV

0 1.0 2.0 3.0 4.0 5.0 m.



w oknach i drzwiach balkonowych możliwe za dopłatą rolety nadstawne ("chowane" w nadprożu) - warunek wcześnie zgłoszenie

|               |                         |                    |         |                |             |                            |   |  |                           |  |                   |  |
|---------------|-------------------------|--------------------|---------|----------------|-------------|----------------------------|---|--|---------------------------|--|-------------------|--|
| grzejnik c.o. | punkt świetlny sufitowy | włącznik (kontakt) | gniazdo | gniazdo siłowe | gniazdo RTV | wiszący kocioł gazowy c.o. | okna<br>100 / 199 szerokość otworu<br>Hp=26 wysokość parapetu | U+R / S sekcja okienna górna - uchylno / rozwieralna<br>sekcja okienna dolna - stała | okno balkon.<br>100 / 199 | U+R / S drzwi balkonowe - uchylno / rozwieralne<br>okno balkonowe boczne - stałe | drzwi<br>80 / 200 | światło przejścia<br>80 / 200 szerokość / wysokość |
|---------------|-------------------------|--------------------|---------|----------------|-------------|----------------------------|---|--|---------------------------|--|-------------------|--|

**LOKUM s.j. ul. Dolna 9, 63-000 ŚRODA WLKP. tel. (61) 285 03 39; kom. 690 006 666; 690 066 066; www.lokum-inwest.pl; e-mail: biuro@lokum-inwest.pl**