

MIESZKANIE 1 / III / C4

BUDYNEK 1 / PIĘTRO III / MIESZKANIE C4

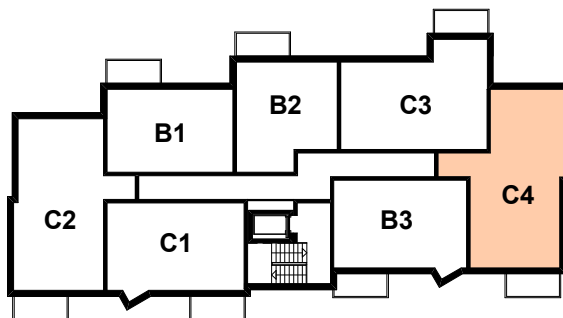
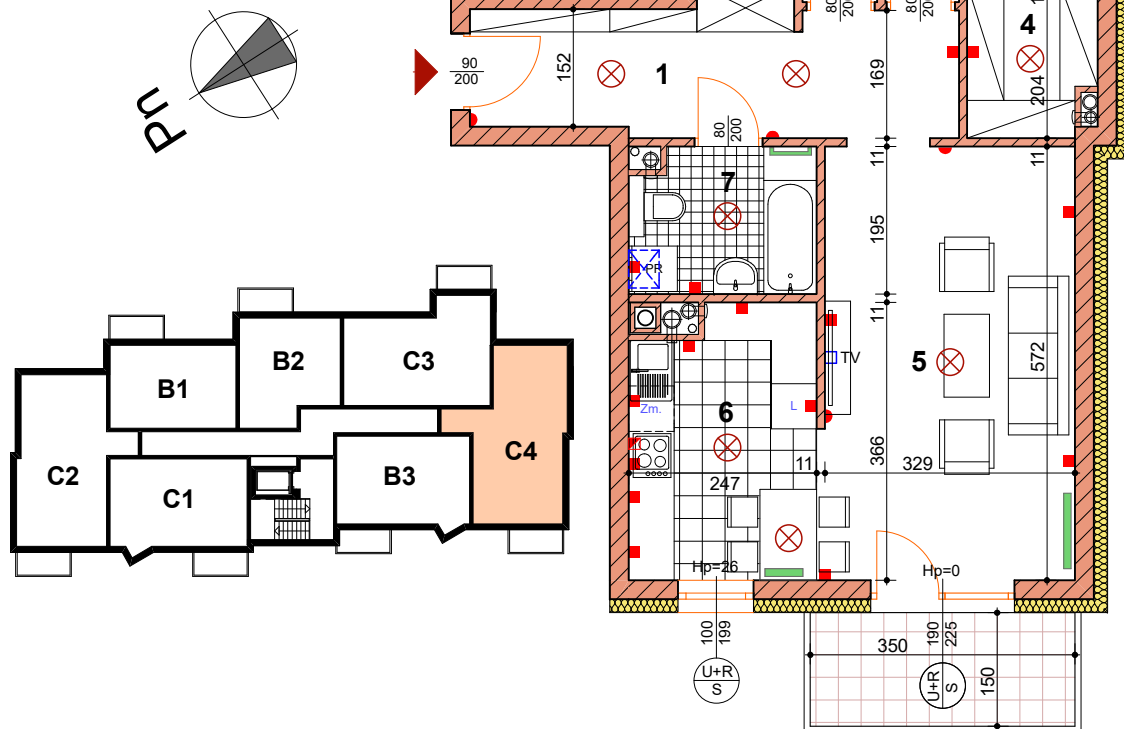
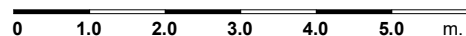
EKSPZYCJA OKIEN WG STRON ŚWIATA / PŁN-ZACH i PŁD-WSCH.

1	KORYTARZ	10.96 M ²
2	SYPIALNIA	9.21 M ²
3	SYPIALNIA	10.77 M ²
4	GARDEROBA	3.28 M ²
5	POKÓJ DZIENNY	18.82 M ²
6	ANEKS KUCHENNY	8.52 M ²
7	ŁAZIENKA	4.62 M ²
	POW. UŻYTKOWA MIESZKANIA - ŁĄCZNIE	66.18 M²

wymiary oraz powierzchnie pomieszczeń mieszkania 1 / III / C4 zawarte w niniejszej karcie katalogowej mają charakter poglądowy i mogą nieznacznie różnić się od wymiarów i powierzchni rzeczywistych mieszkania w zrealizowanym budynku. Aranżacja pomieszczeń ma charakter przykładowy i nie stanowią oferty handlowej.

MIESZKANIE 1 / III / C4

BUDYNEK nr 1 - piętro III



w oknach i drzwiach balkonowych możliwe za dopłatą rolety nadstawne ("chowane" w nadprożu) - warunek wcześniejsze zgłoszenie

grzejnik c.o.	punkt świetlny sufitowy	włącznik (kontakt)	gniazdo	gniazdo siłowe	gniazdo RTV	wiszący kocioł gazowy c.o.	okna 100/199 szerokość otworu Hp=26 wysokość parapetu	U+R/S - uchylno / rozwieralna S - sekcja okienna dolna - stała	okno balkon.	U+R/S - uchylno / rozwieralne S - okno balkonowe boczne - stałe	drzwi	światło przejścia 80/200 szerokość / wysokość
---------------	-------------------------	--------------------	---------	----------------	-------------	----------------------------	---	---	--------------	--	-------	--