

**BUDYNEK nr 1 - piętro II**

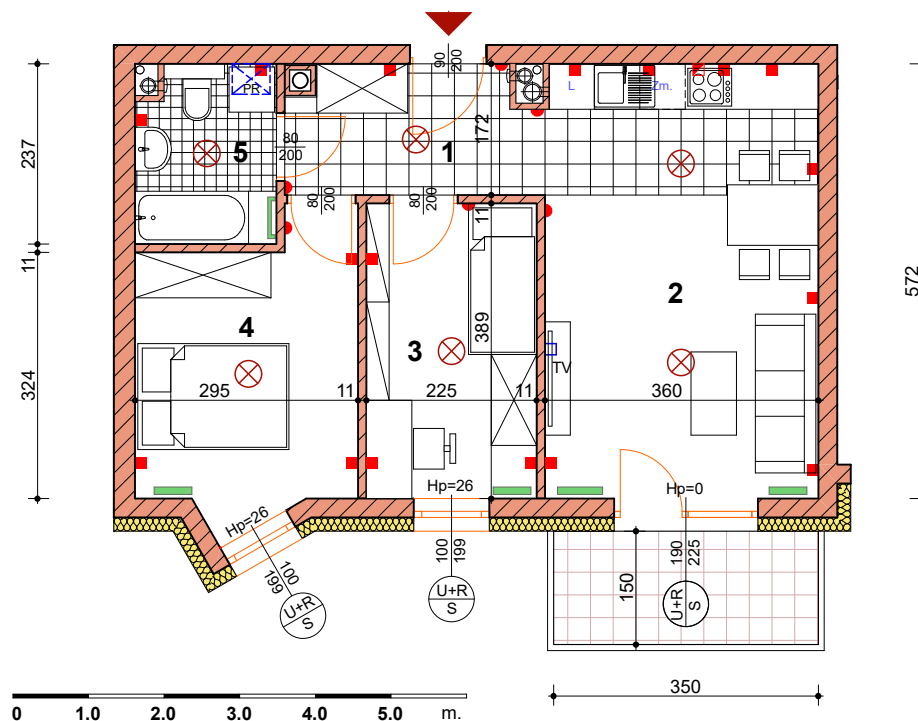
## MIESZKANIE 1 / II / C1

**BUDYNEK 1 / PIĘTRO II / MIESZKANIE C1**

**EKSPOZYCJA OKIEN WG STRON ŚWIATA / PŁN-ZACH i ZACH.**

1	KORYTARZ	4.91 M <sup>2</sup>
2	POKÓJ DZIENNY z ANEKSEM KUCHENNYM	20.96 M <sup>2</sup>
3	SYPIALNIA 1	8.75 M <sup>2</sup>
4	SYPIALNIA 2	10.67 M <sup>2</sup>
5	ŁAZIENKA	4.23 M <sup>2</sup>
<b>POW. UŻYTKOWA MIESZKANIA - ŁĄCZNIE</b>		<b>49.52 M<sup>2</sup></b>

wymiary oraz powierzchnie pomieszczeń mieszkania 1 / II / C1 zawarte w niniejszej karcie katalogowej mają charakter poglądowy i mogą nieznacznie różnić się od wymiarów i powierzchni rzeczywistych mieszkania w zrealizowanym budynku. Aranżacja pomieszczeń ma charakter przykładowy i nie stanowi oferty handlowej.



w oknach i drzwiach balkonowych możliwe za dopłatą rolety nadstawne ("chowane" w nadprożu) - warunek wcześnie zgłoszenie

grzejnik c.o.	punkt świetlny sufitowy	włącznik (kontakt)	gniazdo	gniazdo siłowe	gniazdo RTV	wiszący kocioł gazowy c.o.	okna	$\frac{100}{195}$ szerokość otworu $H_p=30$ wysokość parapetu	$\frac{U+R}{S}$ sekcja okienna górna - uchylno / rozwieralna sekcja okienna dolna - stała	okno balkon.	$\frac{U+R}{S}$ drzwi balkonowe - uchylno / rozwieralne okno balkonowe boczne - stałe	dziwi	światło przejścia $\frac{80}{200}$ szerokość wysokość
---------------	-------------------------	--------------------	---------	----------------	-------------	----------------------------	------	--	--	--------------	--	-------	---

**LOKUM s.j. ul. Dolna 9, 63-000 ŚRODA WLKP. tel. (61) 285 03 39; kom. 690 006 666; 690 066 066; www.lokum-inwest.pl; e-mail: biuro@lokum-inwest.pl**