

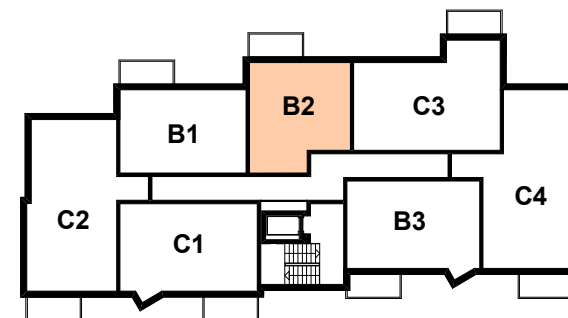
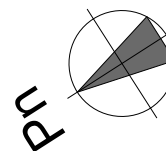
MIESZKANIE 1 / II / B2

BUDYNEK 1 / PIĘTRO II / MIESZKANIE B2

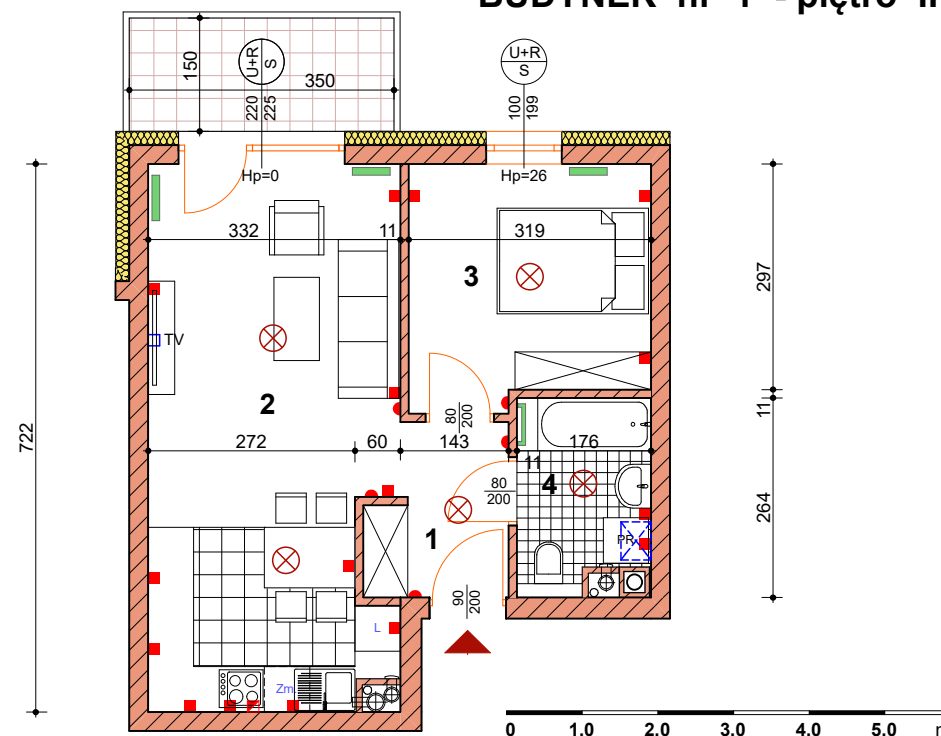
EKSPOZYCJA OKIEN WG STRON ŚWIATA / PŁD-WSCH.

1	KORYTARZ	3.79 M ²
2	POKÓJ DZIENNY z ANEKSEM KUCHENNYM	22.84 M ²
3	SYPIALNIA	9.90 M ²
4	ŁAZIENKA	4.26 M ²
POW. UŻYTKOWA MIESZKANIA - ŁĄCZNIE		40.79 M²

wymiary oraz powierzchnie pomieszczeń mieszkania 1 / II / B2 zawarte w niniejszej karcie katalogowej mają charakter poglądowy i mogą nieznacznie różnić się od wymiarów i powierzchni rzeczywistych mieszkania w zrealizowanym budynku. Aranżacja pomieszczeń ma charakter przykładowy i nie stanowi oferty handlowej.



BUDYNEK nr 1 - piętro II



722

297

11

264

0 1.0 2.0 3.0 4.0 5.0 m.

w oknach i drzwiach balkonowych możliwe za dopłatą rolety nadstawne ("chowane" w nadprożu) - warunek wcześnie zgłoszenie

grzejnik c.o.	punkt świetlny sufitowy	włącznik (kontakt)	gniazdo	gniazdo siłowe	gniazdo RTV	wiszący kocioł gazowy c.o.	okna 100 szerokość otworu 199 wysokość otworu Hp=26 wysokość parapetu	U+R / S sekcja okienna górna - uchylno / rozwieralna sekcja okienna dolna - stała	okno balkon.	U+R / S drzwi balkonowe - uchylno / rozwieralne okno balkonowe boczne - stałe	dźwigi	światło przejścia 80 szerokość 200 wysokość
---------------	-------------------------	--------------------	---------	----------------	-------------	----------------------------	--	---	--------------	---	--------	---

LOKUM s.j. ul. Dolna 9, 63-000 ŚRODA WLKP. tel. (61) 285 03 39; kom. 690 006 666; 690 066 066; www.lokum-inwest.pl; e-mail: biuro@lokum-inwest.pl