

MIESZKANIE C4 / 4

BUDYNEK nr 9 / MIESZKANIE C4 / PIĘTRO IV

EKSPOZYCJA OKIEN WG STRON ŚWIATA / PŁD-WSCH i PŁN-ZACH

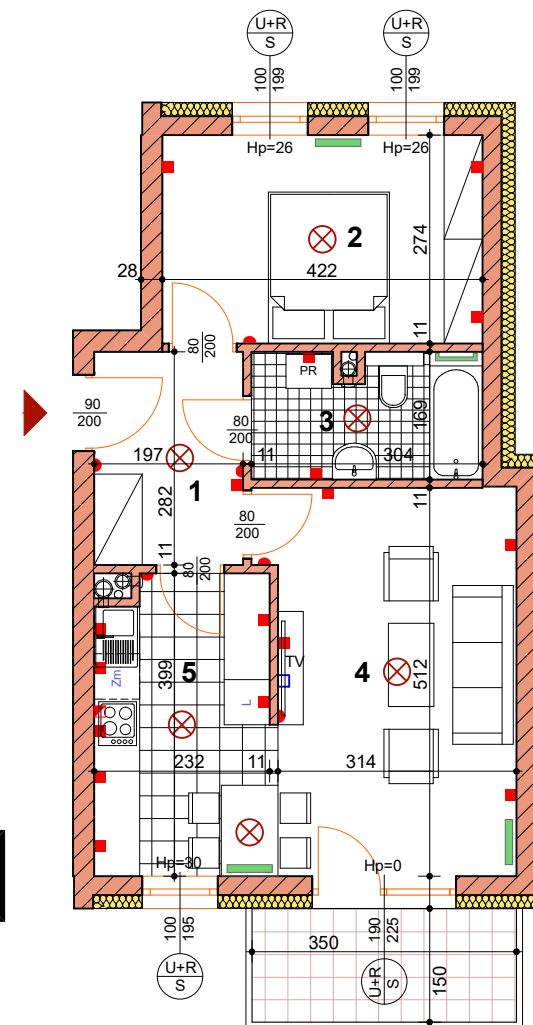
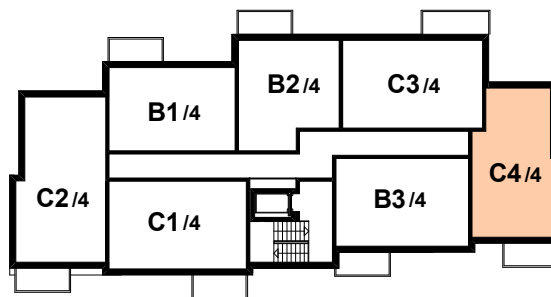
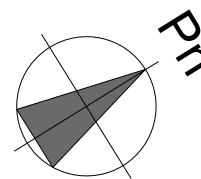
1	KORYTARZ	5.56 M ²
2	SYPIALNIA	11.56 M ²
3	ŁAZIENKA	4.97 M ²
4	POKÓJ DZIENNY	16.43 M ²
5	KUCHNIA	8.99 M ²
POW. UŻYTKOWA MIESZKANIA - ŁĄCZNIE		47.51 M²

wymiary oraz powierzchnie pomieszczeń mieszkania C4 / 4 zawarte w niniejszej karcie katalogowej mają charakter poglądowy i mogą nieznacznie różnić się od wymiarów i powierzchni rzeczywistych mieszkania w zrealizowanym budynku. Aranżacja pomieszczeń ma charakter przykładowy i nie stanowią oferty handlowej.

MIESZKANIE C4 / 4

BUDYNEK nr 9 - piętro IV

0 1.0 2.0 3.0 4.0 5.0 m.



w oknach i drzwiach balkonowych możliwe za dopłatą rolety nadstawne ("chowane" w nadprożu) - warunek wcześnie zgłoszenie

grzejnik c.o.	punkt świetlny sufitowy	włącznik (kontakt)	gniazdo	gniazdo siłowe	gniazdo RTV	okna	100 szerokość otworu 195 wysokość otworu Hp=30 wysokość parapetu	$\frac{U+R}{S}$ sekcja okienna górna - uchylno / rozwieralna sekcja okienna dolna - stała	okno balkon.	$\frac{U+R}{S}$ drzwi balkonowe - uchylno / rozwieralne okno balkonowe boczne - stałe	drzwi	80 światło przejścia 200 szerokość 150 wysokość
---------------	-------------------------	--------------------	---------	----------------	-------------	------	--	--	--------------	--	-------	---