

MIESZKANIE C4 / 1

BUDYNEK nr 9 / MIESZKANIE C4 / PIĘTRO I

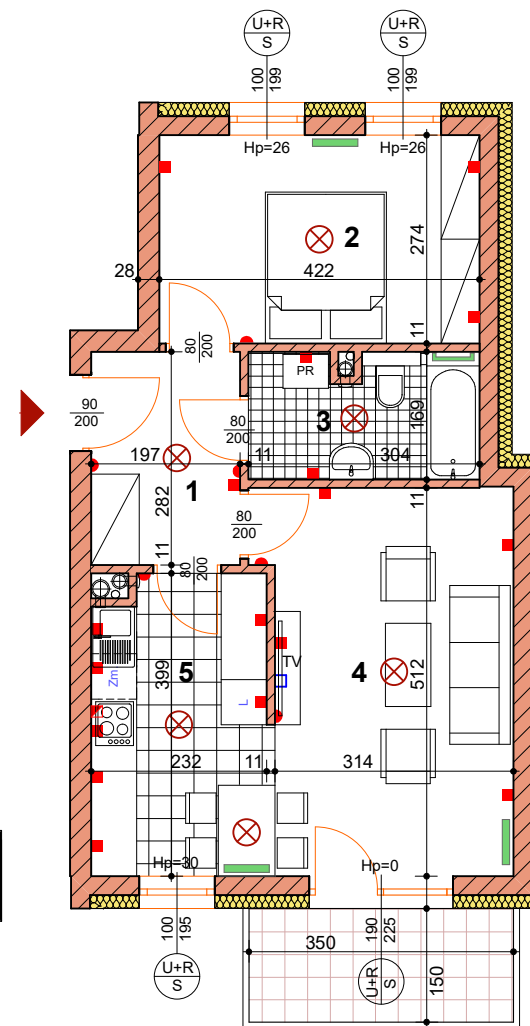
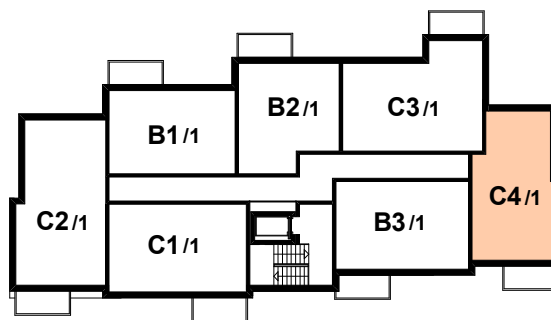
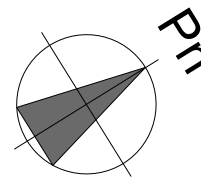
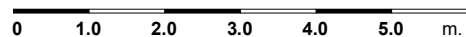
EKSPOZYCJA OKIEN WG STRON ŚWIATA / PŁD-WSCH i PŁN-ZACH

1	KORYTARZ	5.56 M ²
2	SYPIALNIA	11.56 M ²
3	ŁAZIENKA	4.97 M ²
4	POKÓJ DZIENNY	16.43 M ²
5	KUCHNIA	8.99 M ²
POW. UŻYTKOWA MIESZKANIA - ŁĄCZNIE		47.51 M²

wymiary oraz powierzchnie pomieszczeń mieszkania C4 / 1 zawarte w niniejszej karcie katalogowej mają charakter poglądowy i mogą nieznacznie różnić się od wymiarów i powierzchni rzeczywistych mieszkania w zrealizowanym budynku. Aranżacja pomieszczeń ma charakter przykładowy i nie stanowią oferty handlowej.

MIESZKANIE C4 / 1

BUDYNEK nr 9 - piętro I



w oknach i drzwiach balkonowych możliwe za dopłatą rolety nadstawne ("chowane" w nadprożu) - warunek wcześnie zgłoszenie

grzejnik c.o.	punkt świetlny sufitowy	włącznik (kontakt)	gniazdo gniazdo siłowe	gniazdo RTV	okna 100 szerokość otworu 195 wysokość otworu Hp=30 wysokość parapetu	$\frac{U+R}{S}$ sekcja okienna górna - uchylno / rozwieralna sekcja okienna dolna - stała	okno balkon. $\frac{U+R}{S}$ drzwi balkonowe - uchylno / rozwieralne okno balkonowe boczne - stałe	drzwi $\frac{80}{200}$ światło przejścia szerokość wysokość
---------------	-------------------------	--------------------	---------------------------	-------------	--	--	--	---