

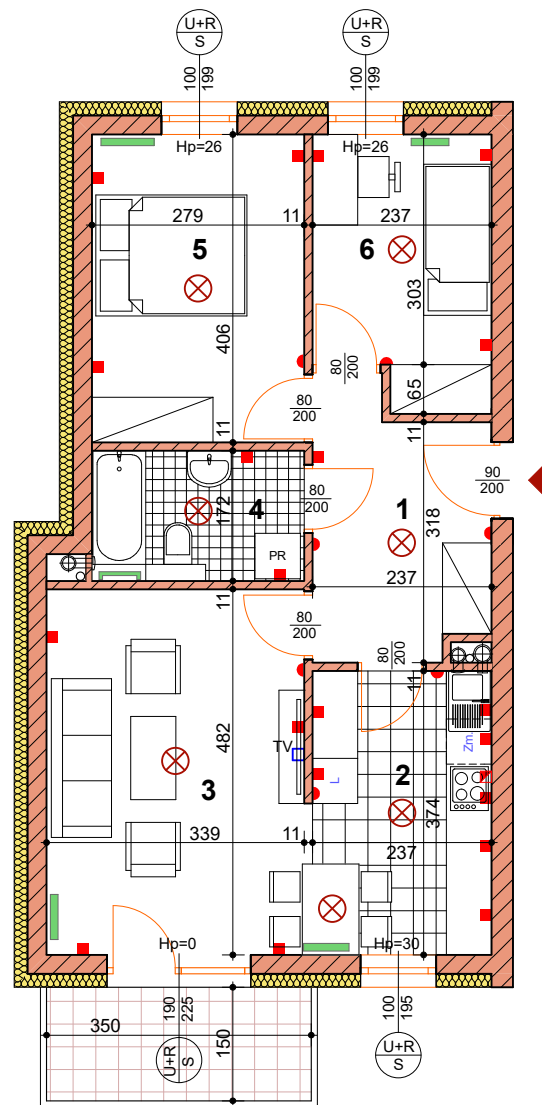
MIESZKANIE C2 / 1

BUDYNEK nr 9 / MIESZKANIE C2 / PIĘTRO I

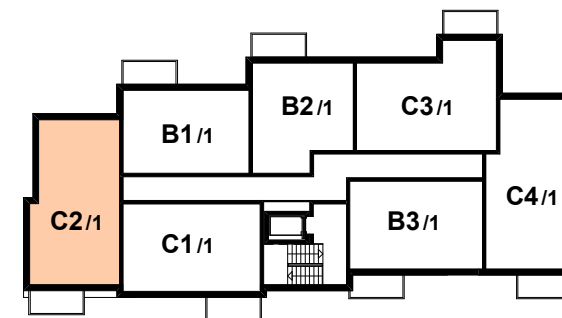
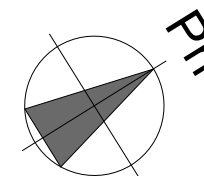
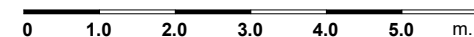
EKSPOZYCJA OKIEN WG STRON ŚWIATA / PŁD-WSCH i PŁN-ZACH

1	KORYTARZ	7.89 M ²
2	KUCHNIA	8.86 M ²
3	POKÓJ DZIENNY	16.34 M ²
4	ŁAZIENKA	4.80 M ²
5	SYPIALNIA 1	11.33 M ²
6	SYPIALNIA 2	8.05 M ²
POW. UŻYTKOWA MIESZKANIA - ŁĄCZNIE		57.27 M²

wymiary oraz powierzchnie pomieszczeń mieszkania C2 / 1 zawarte w niniejszej karcie katalogowej mają charakter poglądowy i mogą nieznacznie różnić się od wymiarów i powierzchni rzeczywistych mieszkania w zrealizowanym budynku. Aranżacja pomieszczeń ma charakter przykładowy i nie stanowią oferty handlowej.



MIESZKANIE C2 / 1



BUDYNEK nr 9 - piętro I

w oknach i drzwiach balkonowych możliwe za dopłatą rolety nadstawne ("chowane" w nadprożu) - warunek wcześnie zgłoszenie

grzejnik c.o.	punkt świetlny sufitowy	włącznik (kontakt)	gniazdo	gniazdo siłowe	gniazdo RTV	okna	$\frac{100}{195}$ szerokość otworu Hp=30 wysokość parapetu	$\frac{U+R}{S}$	sekcja okienna górna - uchylno / rozwieralna sekcja okienna dolna - stała	okno balkon.	$\frac{U+R}{S}$	drzwi balkonowe - uchylno / rozwieralne okno balkonowe boczne - stałe	dźwigi	światło przejścia
														$\frac{80}{200}$ szerokość wysokość