

## MIESZKANIE C4 / 3

BUDYNEK nr 7 / MIESZKANIE C4 / PIĘTRO III

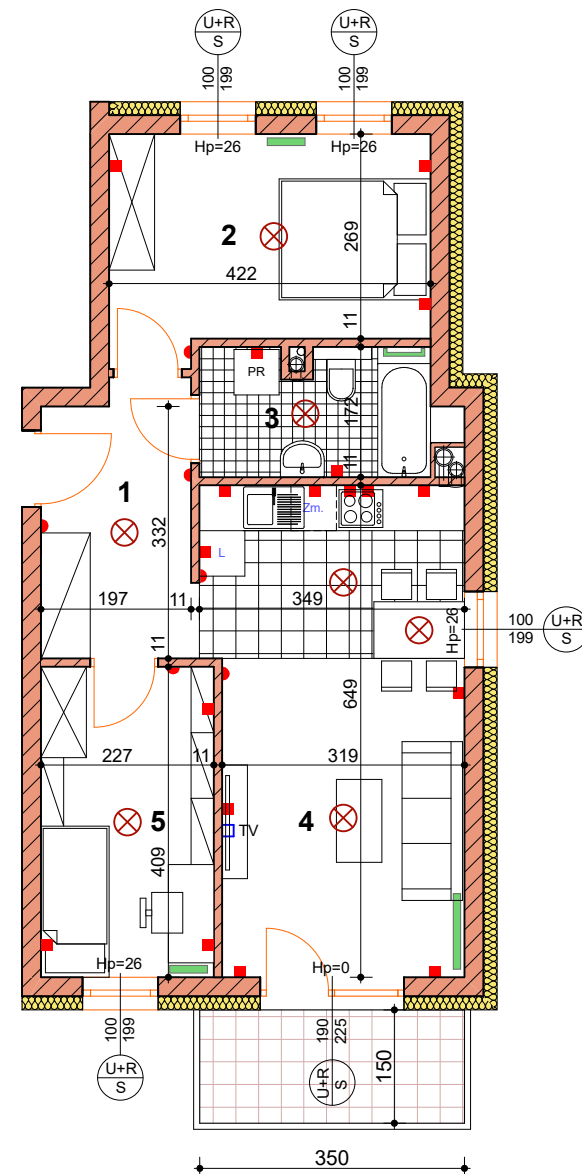
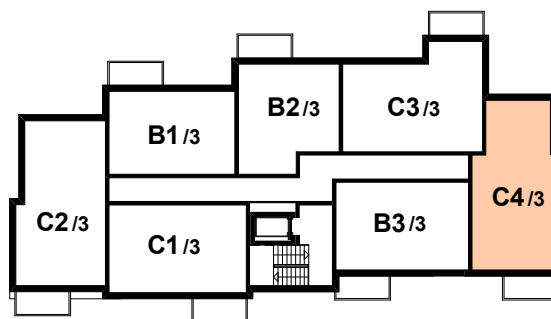
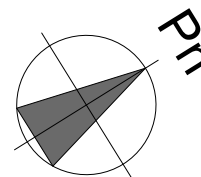
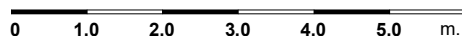
EKSPOZYCJA OKIEN WG STRON ŚWIATA / PŁD-WSCH i PŁN-ZACH

1	KORYTARZ	6.97 M <sup>2</sup>
2	SYPIALNIA	11.78 M <sup>2</sup>
3	ŁAZIENKA	5.26 M <sup>2</sup>
4	POKÓJ DZIENNY + ANEKS KUCHENNY	21.39 M <sup>2</sup>
5	SYPIALNIA	9.28 M <sup>2</sup>
<b>POW. UŻYTKOWA MIESZKANIA - ŁĄCZNIE</b>		<b>54.68 M<sup>2</sup></b>

wymiary oraz powierzchnie pomieszczeń mieszkania C4 / 3 zawarte w niniejszej karcie katalogowej mają charakter poglądowy i mogą nieznacznie różnić się od wymiarów i powierzchni rzeczywistych mieszkania w zrealizowanym budynku. Aranżacja pomieszczeń ma charakter przykładowy i nie stanowią oferty handlowej.

## MIESZKANIE C4 / 3

BUDYNEK nr 7 - piętro III



w oknach i drzwiach balkonowych możliwe za dopłatą rolety nadstawne ("chowane" w nadprożu) - warunek wcześnie zgłoszenie

grzejnik c.o.	punkt świetlny sufitowy	włącznik (kontakt)	gniazdo	gniazdo siłowe	gniazdo RTV	okna	100 szerokość otworu 199 wysokość otworu Hp=26 wysokość parapetu	$\frac{U+R}{S}$	sekcja okienna górna - uchylno / rozwieralna sekcja okienna dolna - stała	okno balkon.	$\frac{U+R}{S}$	drzwi balkonowe - uchylno / rozwieralne okno balkonowe boczne - stałe	drzwi	światło przejścia 80 szerokość 200 wysokość
---------------	-------------------------	--------------------	---------	----------------	-------------	------	--	-----------------	--	--------------	-----------------	--	-------	---