

MIESZKANIE C4 / 2

BUDYNEK nr 7 / MIESZKANIE C4 / PIĘTRO II

EKSPOZYCJA OKIEN WG STRON ŚWIATA / PŁD-WSCH i PŁN-ZACH

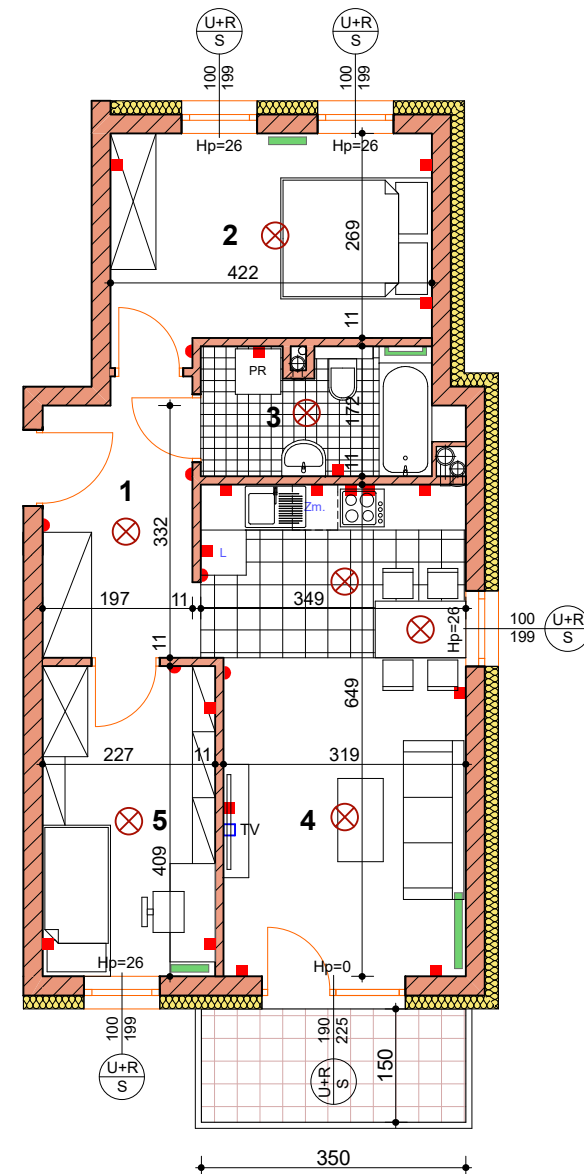
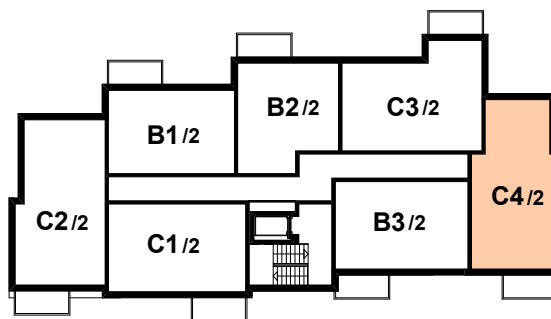
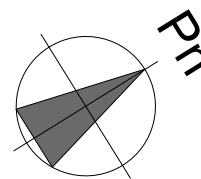
1	KORYTARZ	6.97 M ²
2	SYPIALNIA	11.78 M ²
3	ŁAZIENKA	5.26 M ²
4	POKÓJ DZIENNY + ANEKS KUCHENNY	21.39 M ²
5	SYPIALNIA	9.28 M ²
POW. UŻYTKOWA MIESZKANIA - ŁĄCZNIE		54.68 M²

wymiary oraz powierzchnie pomieszczeń mieszkania C4 / 2 zawarte w niniejszej karcie katalogowej mają charakter poglądowy i mogą nieznacznie różnić się od wymiarów i powierzchni rzeczywistych mieszkania w zrealizowanym budynku. Aranżacja pomieszczeń ma charakter przykładowy i nie stanowią oferty handlowej.

MIESZKANIE C4 / 2

BUDYNEK nr 7 - piętro II

0 1.0 2.0 3.0 4.0 5.0 m.



w oknach i drzwiach balkonowych możliwe za dopłatą rolety nadstawne ("chowane" w nadprożu) - warunek wcześnie zgłoszenie

grzejnik c.o.	punkt świetlny sufitowy	włącznik (kontakt)	gniazdo	gniazdo siłowe	gniazdo RTV	okna	100 szerokość otworu 199 wysokość otworu Hp=26 wysokość parapetu	U+R/S	sekcja okienna górna - uchylno / rozwieralna sekcja okienna dolna - stała	okno balkon.	U+R/S	drzwi balkonowe - uchylno / rozwieralne okno balkonowe boczne - stałe	drzwi	światło przejścia 80 szerokość 200 wysokość
---------------	-------------------------	--------------------	---------	----------------	-------------	------	--	-------	--	--------------	-------	--	-------	---