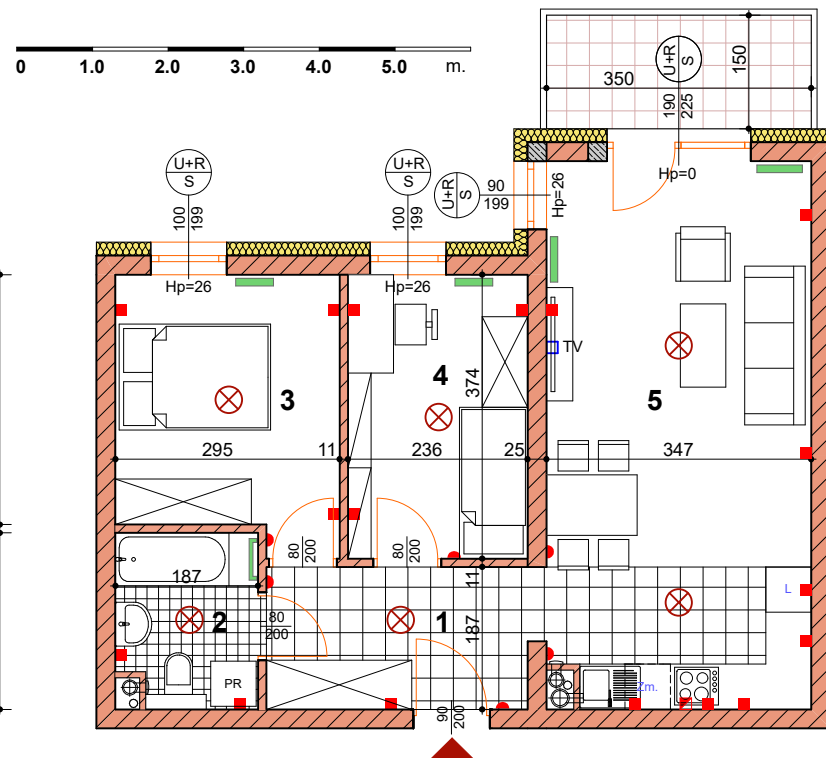


BUDYNEK nr 7 - piętro II



MIESZKANIE C3 / 2

BUDYNEK nr 7 / MIESZKANIE C3 / PIĘTRO II

EKSPOZYCJA OKIEN WG STRON ŚWIATA / PŁN-ZACH I PŁD-ZACH

| | | |
|---|-----------------------------------|----------------------------|
| 1 | KORYTARZ | 6.43 M ² |
| 2 | ŁAZIENKA | 4.14 M ² |
| 3 | SYPIALNIA 1 | 10.14 M ² |
| 4 | SYPIALNIA 2 | 8.83 M ² |
| 5 | POKÓJ DZIENNY z ANEKSEM KUCHENNYM | 24.79 M ² |
| POW. UŻYTKOWA MIESZKANIA - ŁĄCZNIE | | 54.33 M² |

wymiary oraz powierzchnie pomieszczeń mieszkania C3 / 2 zawarte w niniejszej karcie katalogowej mają charakter poglądowy i mogą nieznacznie różnić się od wymiarów i powierzchni rzeczywistych mieszkania w zrealizowanym budynku. Aranżacja pomieszczeń ma charakter przykładowy i nie stanowią oferty handlowej.

w oknach i drzwiach balkonowych możliwe za dopłatą rolety nadstawne ("chowane" w nadprożu) - warunek wcześnie zgłoszenie

| | | | | | | | | | | | |
|--|---------------|--|-------------------------|--|--------------------|--|---------|--|----------------|--|-------------|
| | grzejnik c.o. | | punkt świetlny sufitowy | | włącznik (kontakt) | | gniazdo | | gniazdo siłowe | | gniazdo RTV |
|--|---------------|--|-------------------------|--|--------------------|--|---------|--|----------------|--|-------------|

okna

100 / 199 szerokość otworu
Hp=26 wysokość otworu

U+R / S sekcja okienna górna - uchylno / rozwieralna
sekcja okienna dolna - stała

okno balkon.

U+R / S drzwi balkonowe - uchylno / rozwieralne
okno balkonowe boczne - stałe

drzwi

światło przejścia 80 / 200 szerokość / wysokość