

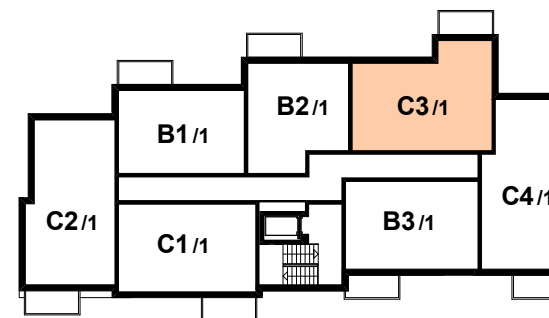
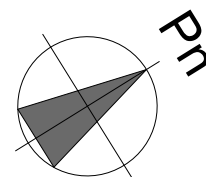
## MIESZKANIE C3 / 1

### BUDYNEK nr 7 / MIESZKANIE C3 / PIĘTRO I

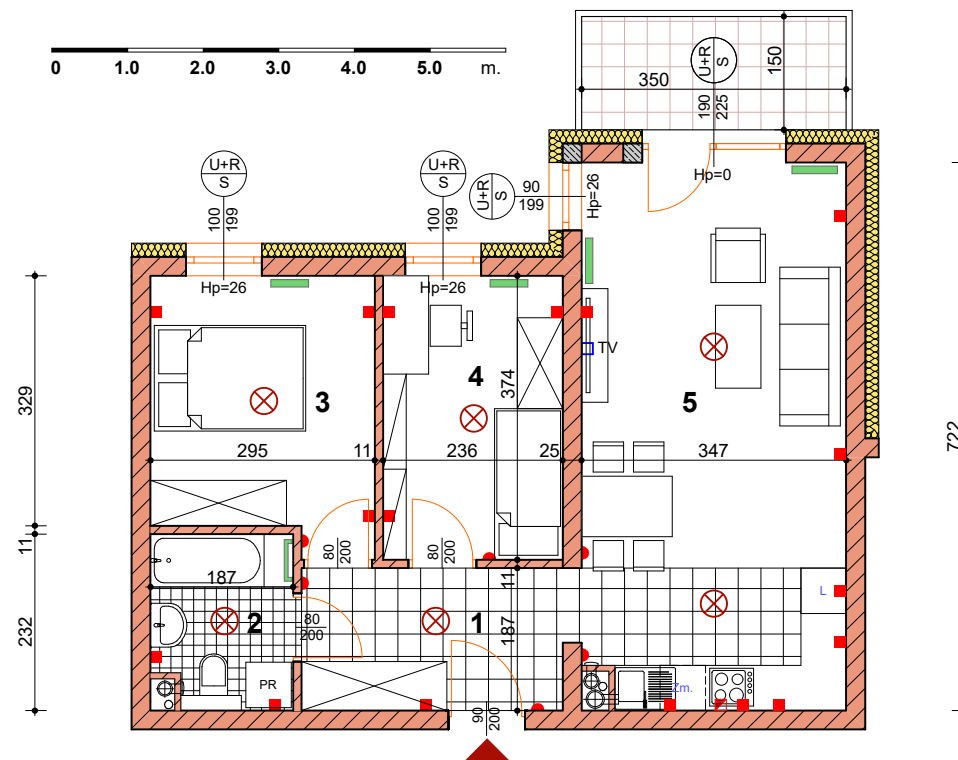
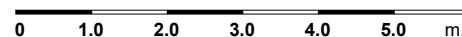
EKSPOZYCJA OKIEN WG STRON ŚWIATA / PŁN-ZACH i PŁD-ZACH

1	KORYTARZ	6.43 M <sup>2</sup>
2	ŁAZIENKA	4.14 M <sup>2</sup>
3	SYPIALNIA 1	10.14 M <sup>2</sup>
4	SYPIALNIA 2	8.83 M <sup>2</sup>
5	POKÓJ DZIENNY z ANEKSEM KUCHENNYM	24.79 M <sup>2</sup>
<b>POW. UŻYTKOWA MIESZKANIA - ŁĄCZNIE</b>		<b>54.33 M<sup>2</sup></b>

wymiary oraz powierzchnie pomieszczeń mieszkania C3 / 1 zawarte w niniejszej karcie katalogowej mają charakter poglądowy i mogą nieznacznie różnić się od wymiarów i powierzchni rzeczywistych mieszkania w zrealizowanym budynku. Aranżacja pomieszczeń ma charakter przykładowy i nie stanowią oferty handlowej.



### BUDYNEK nr 7 - piętro I



w oknach i drzwiach balkonowych możliwe za dopłatą rolety nadstawne ("chowane" w nadprożu) - warunek wcześnie zgłoszenie

grzejnik c.o.	punkt świetlny sufitowy	włącznik (kontakt)	gniazdo	gniazdo RTV
			gniazdo siłowe	

okna	$\frac{100}{199}$ szerokość otworu Hp=26 wysokość parapetu	sekcja okienna górna - uchylno / rozwieralna sekcja okienna dolna - stała	okno balkon.	$\frac{U+R}{S}$ drzwi balkonowe - uchylno / rozwieralne okno balkonowe boczne - stałe	dizwii	światło przejścia $\frac{80}{200}$ szerokość wysokość
------	---	--	--------------	--	--------	---