

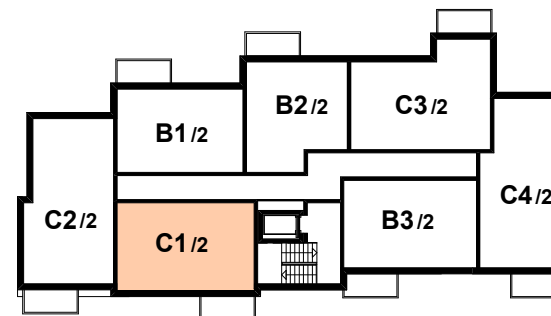
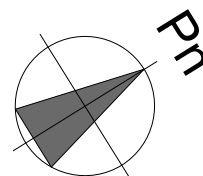
MIESZKANIE C1 / 2

BUDYNEK nr 7 / MIESZKANIE C1 / PIĘTRO II

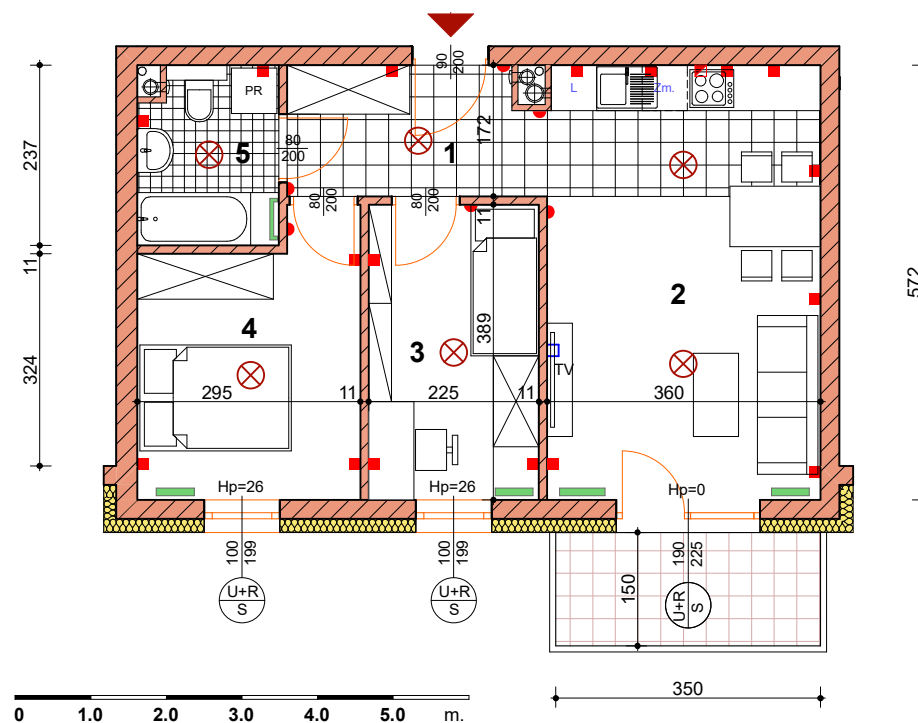
EKSPOZYCJA OKIEN WG STRON ŚWIATA / PŁD - WSCH

1	KORYTARZ	5.09 M ²
2	POKÓJ DZIENNY z ANEKSEM KUCHENNYM	20.96 M ²
3	SYPIALNIA 1	8.75 M ²
4	SYPIALNIA 2	10.19 M ²
5	ŁAZIENKA	4.23 M ²
POW. UŻYTKOWA MIESZKANIA - ŁĄCZNIE		49.22 M²

wymiary oraz powierzchnie pomieszczeń mieszkania C1/2 zawarte w niniejszej karcie katalogowej mają charakter poglądowy i mogą nieznacznie różnić się od wymiarów i powierzchni rzeczywistych mieszkania w zrealizowanym budynku. Aranżacja pomieszczeń ma charakter przykładowy i nie stanowi oferty handlowej.



BUDYNEK nr 7 - piętro II



w oknach i drzwiach balkonowych możliwe za dopłatą rolety nadstawne ("chowane" w nadprożu) - warunek wcześnie zgłoszenie

grzejnik c.o.	punkt świetlny sufitowy	włącznik (kontakt)	gniazdo	gniazdo siłowe	gniazdo RTV	okna	$\frac{100}{199}$ szerokość otworu Hp=26 wysokość parapetu	$\frac{U+R}{S}$ sekcja okienna górna - uchylno / rozwieralna sekcja okienna dolna - stała	okno balkon.	$\frac{U+R}{S}$ drzwi balkonowe - uchylno / rozwieralne okno balkonowe boczne - stałe	drzwi	światło przejścia $\frac{80}{200}$ szerokość wysokość
---------------	-------------------------	--------------------	---------	----------------	-------------	------	---	--	--------------	--	-------	---