

BUDYNEK nr 7 - piętro I

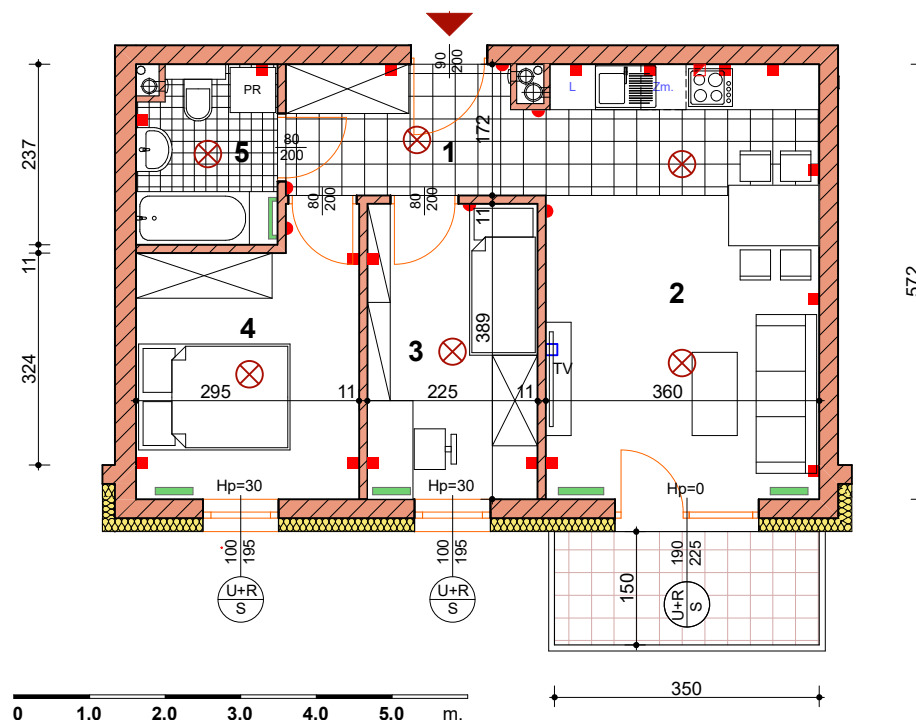
MIESZKANIE C1 / 1

BUDYNEK nr 7 / MIESZKANIE C1 / PIĘTRO I

EKSPOZYCJA OKIEN WG STRON ŚWIATA / PŁD - WSCH

1	KORYTARZ	5.09 M ²
2	POKÓJ DZIENNY z ANEKSEM KUCHENNYM	20.96 M ²
3	SYPIALNIA 1	8.75 M ²
4	SYPIALNIA 2	10.19 M ²
5	ŁAZIENKA	4.23 M ²
POW. UŻYTKOWA MIESZKANIA - ŁĄCZNIE		49.22 M²

wymiary oraz powierzchnie pomieszczeń mieszkania C1/1 zawarte w niniejszej karcie katalogowej mają charakter poglądowy i mogą nieznacznie różnić się od wymiarów i powierzchni rzeczywistych mieszkania w zrealizowanym budynku. Aranżacja pomieszczeń ma charakter przykładowy i nie stanowią oferty handlowej.



w oknach i drzwiach balkonowych możliwe za dopłatą rolety nadstawne ("chowane" w nadprożu) - warunek wcześnie zgłoszenie

grzejnik c.o.	punkt świetlny sufitowy	włącznik (kontakt)	gniazdo gniazdo siłowe	gniazdo RTV	okna —100— szerokość otworu —195— wysokość otworu Hp=30 wysokość parapetu	$\frac{U+R}{S}$ sekcja okienna górna - uchylno / rozwieralna sekcja okienna dolna - stała	okno balkon. $\frac{U+R}{S}$ okno balkonowe boczne - stałe	drzwi $\frac{U+R}{S}$ drzwi balkonowe - uchylno / rozwieralne okno balkonowe boczne - stałe	drzwi światło przejścia $\frac{80}{200}$ szerokość / wysokość
---------------	-------------------------	--------------------	---------------------------	-------------	--	--	---	---	---