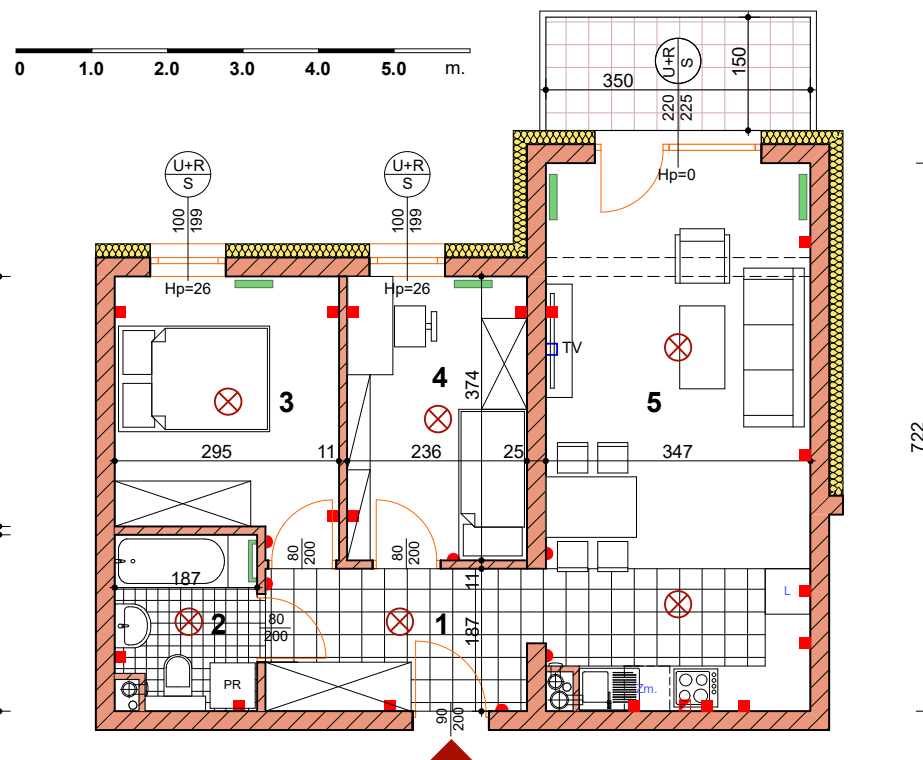


**BUDYNEK nr 12 - piętro III**



## MIESZKANIE C3 / 3

**BUDYNEK 12 / MIESZKANIE C3 / PIĘTRO III**

**EKSPOZYCJA OKIEN WG STRON ŚWIATA / PŁD-WSCH.**

1	KORYTARZ	6.43 M <sup>2</sup>
2	ŁAZIENKA	4.14 M <sup>2</sup>
3	SYPIALNIA 1	10.14 M <sup>2</sup>
4	SYPIALNIA 2	8.83 M <sup>2</sup>
5	POKÓJ DZIENNY z ANEKSEM KUCHENNYM	24.79 M <sup>2</sup>
<b>POW. UŻYTKOWA MIESZKANIA - ŁĄCZNIE</b>		<b>54.33 M<sup>2</sup></b>

wymiary oraz powierzchnie pomieszczeń mieszkania C3 / 3 zawarte w niniejszej karcie katalogowej mają charakter poglądowy i mogą nieznacznie różnić się od wymiarów i powierzchni rzeczywistych mieszkania w zrealizowanym budynku. Aranżacja pomieszczeń ma charakter przykładowy i nie stanowią oferty handlowej.

w oknach i drzwiach balkonowych możliwe za dopłatą rolety nadstawne ("chowane" w nadprożu) - warunek wcześnie zgłoszenie

grzejnik c.o.	punkt świetlny sufitowy	włącznik (kontakt)	gniazdo	gniazdo RTV	okna	$\frac{100}{199}$ szerokość otworu $H_p=26$ wysokość otworu parapetu	$\frac{U+R}{S}$ sekcja okienna górna - uchylno / rozwierna sekcja okienna dolna - stała	okno balkon.	$\frac{U+R}{S}$ drzwi balkonowe - uchylno / rozwierna okno balkonowe boczne - stałe	dizwi	światło przejścia $\frac{80}{200}$ szerokość wysokość
---------------	-------------------------	--------------------	---------	-------------	------	--	--	--------------	--	-------	---