

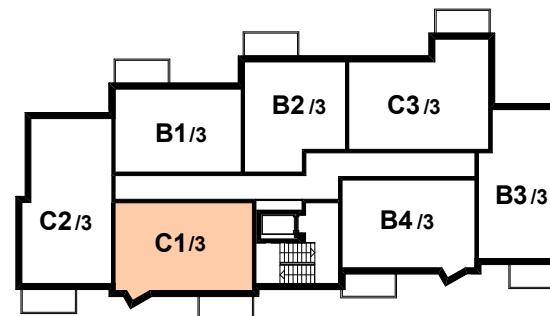
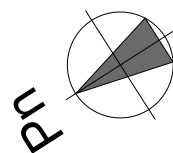
## MIESZKANIE C1 / 3

**BUDYNEK 12 / MIESZKANIE C1 / PIĘTRO III**

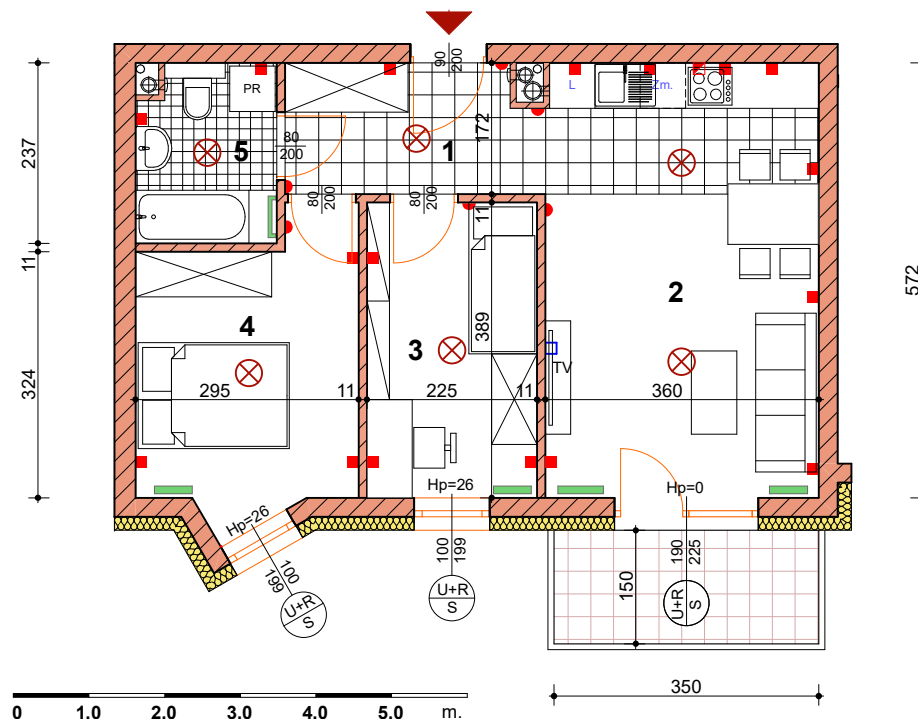
**EKSPOZYCJA OKIEN WG STRON ŚWIATA / PŁN-ZACH i ZACH.**

1	KORYTARZ	5.09 M <sup>2</sup>
2	POKÓJ DZIENNY z ANEKSEM KUCHENNYM	20.96 M <sup>2</sup>
3	SYPIALNIA 1	8.75 M <sup>2</sup>
4	SYPIALNIA 2	10.67 M <sup>2</sup>
5	ŁAZIENKA	4.23 M <sup>2</sup>
<b>POW. UŻYTKOWA MIESZKANIA - ŁĄCZNIE</b>		<b>49.70 M<sup>2</sup></b>

wymiary oraz powierzchnie pomieszczeń mieszkania C1 / 3 zawarte w niniejszej karcie katalogowej mają charakter poglądowy i mogą nieznacznie różnić się od wymiarów i powierzchni rzeczywistych mieszkania w zrealizowanym budynku. Aranżacja pomieszczeń ma charakter przykładowy i nie stanowią oferty handlowej.



**BUDYNEK nr 12 - piętro III**



w oknach i drzwiach balkonowych możliwe za dopłatą rolety nadstawne ("chowane" w nadprożu) - warunek wcześnie zgłoszenie

grzejnik c.o.	punkt świetlny sufitowy	włącznik (kontakt)	gniazdo	gniazdo siłowe	gniazdo RTV	okna	$\frac{100}{199}$ szerokość otworu $H_p=26$ wysokość otworu	$\frac{U+R}{S}$ sekcja okienna górna - uchylno / rozwieralna sekcja okienna dolna - stała	okno balkon.	$\frac{U+R}{S}$ drzwi balkonowe - uchylno / rozwieralne okno balkonowe boczne - stałe	drzwi	światło przejścia $\frac{80}{200}$ szerokość wysokość
---------------	-------------------------	--------------------	---------	----------------	-------------	------	--	--	--------------	--	-------	---