

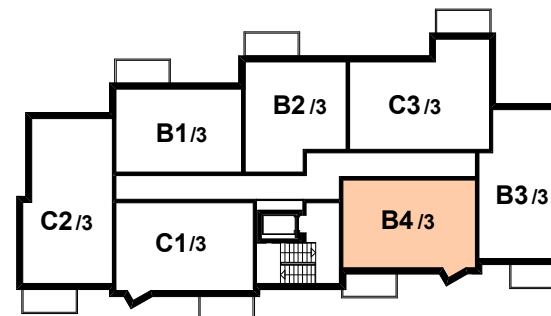
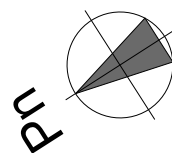
MIESZKANIE B4 / 3

BUDYNEK 12 / MIESZKANIE B4 / PIĘTRO III

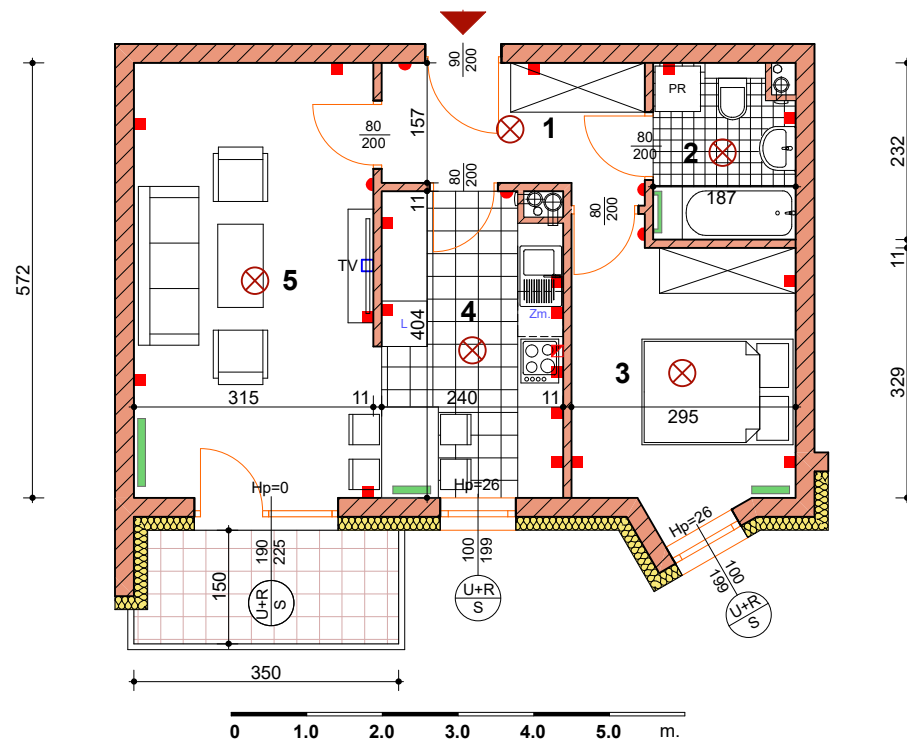
EKSPOZYCJA OKIEN WG STRON ŚWIATA / PŁN-ZACH i ZACH.

1	KORYTARZ	5.75 M ²
2	ŁAZIENKA	4.14 M ²
3	SYPIALNIA	10.63 M ²
4	KUCHNIA	9.43 M ²
5	POKÓJ DZIENNY	18.02 M ²
POW. UŻYTKOWA MIESZKANIA - ŁĄCZNIE		47.97 M²

wymiary oraz powierzchnie pomieszczeń mieszkania B4 / 3 zawarte w niniejszej karcie katalogowej mają charakter poglądowy i mogą nieznacznie różnić się od wymiarów i powierzchni rzeczywistych mieszkania w zrealizowanym budynku. Aranżacja pomieszczeń ma charakter przykładowy i nie stanowi oferty handlowej.



BUDYNEK nr 12 - piętro III



w oknach i drzwiach balkonowych możliwe za dopłatą rolety nadstawne ("chowane" w nadprożu) - warunek wcześnie zgłoszenie

grzejnik c.o.	punkt świetlny sufitowy	włącznik (kontakt)	gniazdo	gniazdo siłowe	gniazdo RTV	okna	$\frac{100}{199}$ szerokość otworu Hp=26 wysokość parapetu	$\frac{U+R}{S}$ sekcja okienna górna - uchylno / rozwieralna sekcja okienna dolna - stała	okno balkon.	$\frac{U+R}{S}$ drzwi balkonowe - uchylno / rozwieralne okno balkonowe boczne - stałe	drzwi	światło przejścia
												$\frac{80}{200}$ szerokość wysokość