

MIESZKANIE C4 / 4

BUDYNEK nr 11 / MIESZKANIE C4 / PIĘTRO IV

EKSPOZYCJA OKIEN WG STRON ŚWIATA / PŁD-WSCH i PŁN-ZACH

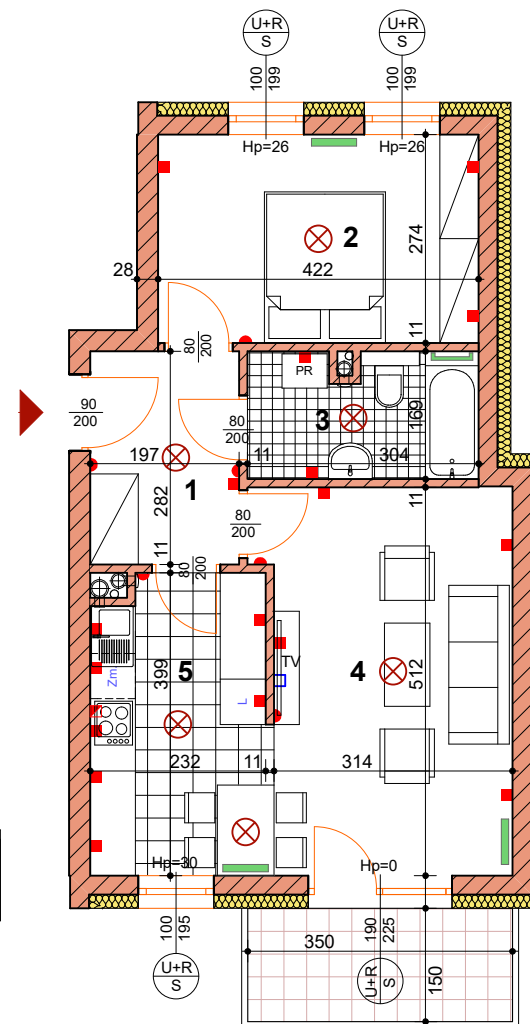
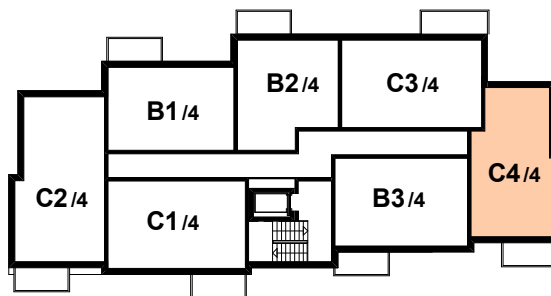
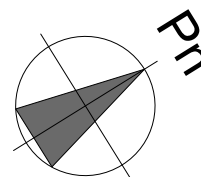
1	KORYTARZ	5.56 M ²
2	SYPIALNIA	11.56 M ²
3	ŁAZIENKA	4.97 M ²
4	POKÓJ DZIENNY	16.43 M ²
5	KUCHNIA	8.99 M ²
POW. UŻYTKOWA MIESZKANIA - ŁĄCZNIE		47.51 M²

wymiary oraz powierzchnie pomieszczeń mieszkania C4/4 zawarte w niniejszej karcie katalogowej mają charakter poglądowy i mogą nieznacznie różnić się od wymiarów i powierzchni rzeczywistych mieszkania w zrealizowanym budynku. Aranżacja pomieszczeń ma charakter przykładowy i nie stanowią oferty handlowej.

MIESZKANIE C4 / 4

BUDYNEK nr 11 - piętro IV

0 1.0 2.0 3.0 4.0 5.0 m.



w oknach i drzwiach balkonowych możliwe za dopłatą rolety nadstawne ("chowane" w nadprożu) - warunek wcześnie zgłoszenie

grzejnik c.o.	punkt świetlny sufitowy	włącznik (kontakt)	gniazdo	gniazdo siłowe	gniazdo RTV
---------------	-------------------------	--------------------	---------	----------------	-------------

okna	$\frac{100}{195}$ szerokość otworu	szerokość otworu
	Hp=30 wysokość parapetu	wysokość otworu

$\frac{U+R}{S}$	sekcja okienna górna - uchylno / rozwieralna	sekcja okienna dolna - stała
-----------------	--	------------------------------

okno balkon.	$\frac{U+R}{S}$	drzwi balkonowe - uchylno / rozwieralne	okno balkonowe boczne - stałe
--------------	-----------------	---	-------------------------------

drzwi	światło przejścia	szerość
	$\frac{80}{200}$ wysokość	wysokość