

## MIESZKANIE C4 / 2

BUDYNEK nr 11 / MIESZKANIE C4 / PIĘTRO II

EKSPOZYCJA OKIEN WG STRON ŚWIATA / PŁD-WSCH i PŁN-ZACH

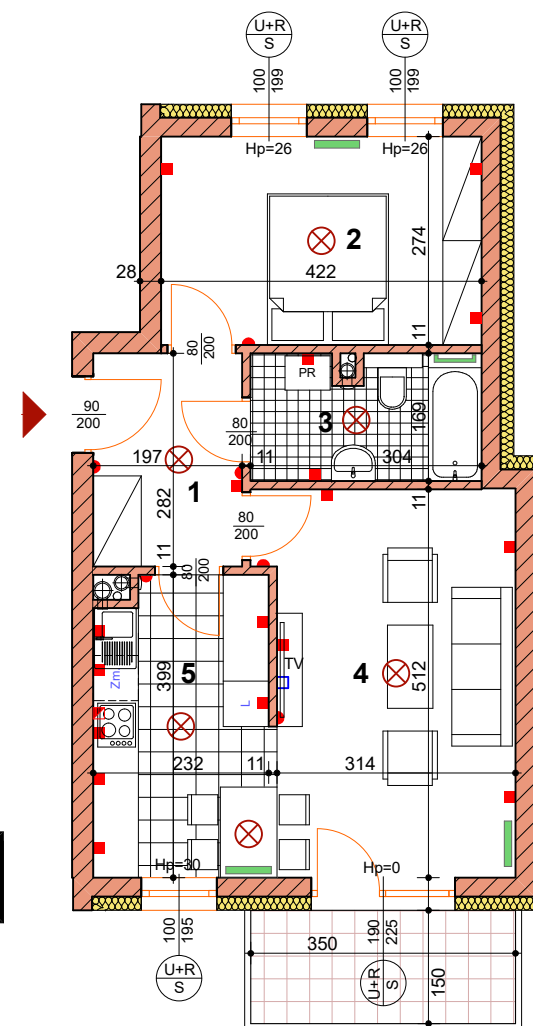
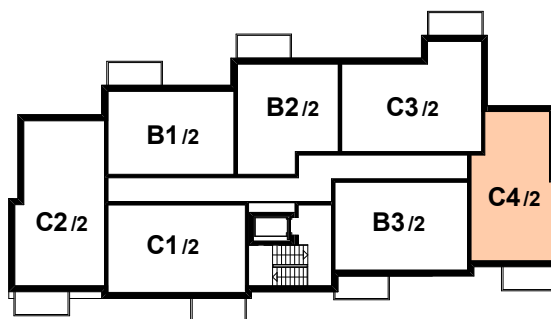
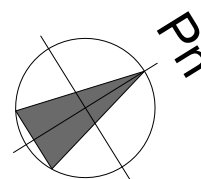
1	KORYTARZ	5.56 M <sup>2</sup>
2	SYPIALNIA	11.56 M <sup>2</sup>
3	ŁAZIENKA	4.97 M <sup>2</sup>
4	POKÓJ DZIENNY	16.43 M <sup>2</sup>
5	KUCHNIA	8.99 M <sup>2</sup>
<b>POW. UŻYTKOWA MIESZKANIA - ŁĄCZNIE</b>		<b>47.51 M<sup>2</sup></b>

wymiary oraz powierzchnie pomieszczeń mieszkania C4 / 2 zawarte w niniejszej karcie katalogowej mają charakter poglądowy i mogą nieznacznie różnić się od wymiarów i powierzchni rzeczywistych mieszkania w zrealizowanym budynku. Aranżacja pomieszczeń ma charakter przykładowy i nie stanowią oferty handlowej.

## MIESZKANIE C4 / 2

BUDYNEK nr 11 - piętro II

0 1.0 2.0 3.0 4.0 5.0 m.



w oknach i drzwiach balkonowych możliwe za dopłatą rolety nadstawne ("chowane" w nadprożu) - warunek wcześnie zgłoszenie

grzejnik c.o.	punkt świetlny sufitowy	włącznik (kontakt)	gniazdo	gniazdo siłowe	gniazdo RTV
---------------	-------------------------	--------------------	---------	----------------	-------------

okna	$\frac{100}{195}$ szerokość otworu	szkło	100/195 szerokość otworu
	Hp=30 wysokość parapetu		

$\frac{U+R}{S}$	sekcja okienna górna - uchylno / rozwieralna	sekcja okienna dolna - stała
-----------------	----------------------------------------------	------------------------------

okno balkon.	$\frac{U+R}{S}$	drzwi balkonowe - uchylno / rozwieralne	okno balkonowe boczne - stałe
--------------	-----------------	-----------------------------------------	-------------------------------

drzwi	światło przejścia	80/200 szerokość	wysokość
-------	-------------------	------------------	----------