

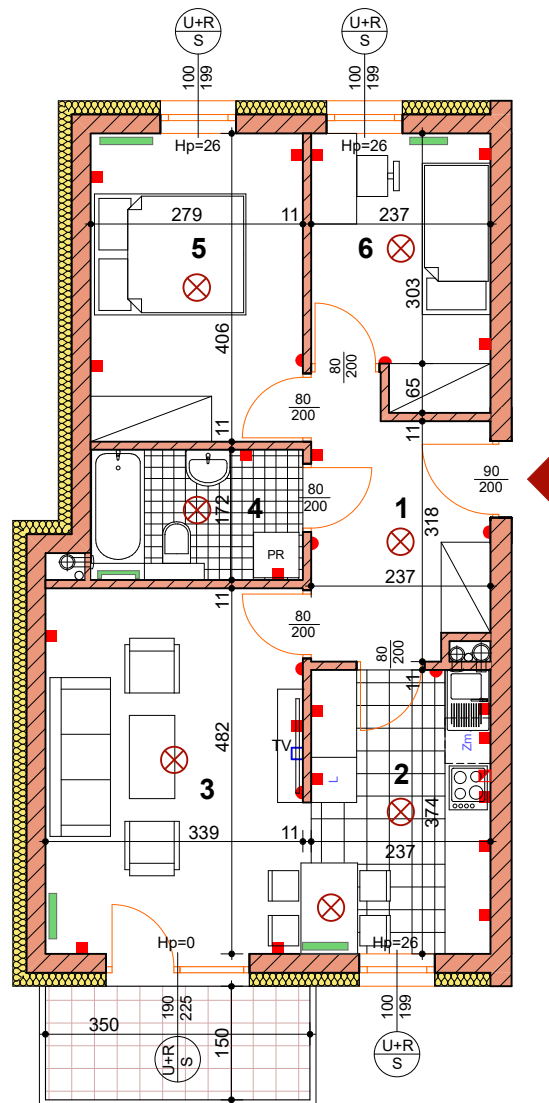
## MIESZKANIE C2 / 2

**BUDYNEK nr 11 / MIESZKANIE C2 / PIĘTRO II**

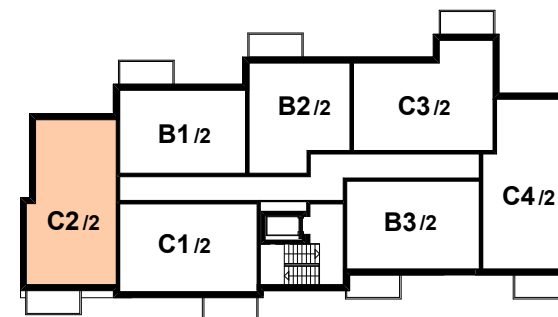
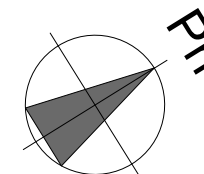
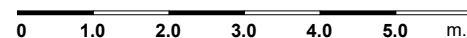
**EKSPOZYCJA OKIEN WG STRON ŚWIATA / PŁD-WSCH i PŁN-ZACH**

1	KORYTARZ	7.89 M <sup>2</sup>
2	KUCHNIA	8.86 M <sup>2</sup>
3	POKÓJ DZIENNY	16.34 M <sup>2</sup>
4	ŁAZIENKA	4.80 M <sup>2</sup>
5	SYPIALNIA 1	11.33 M <sup>2</sup>
6	SYPIALNIA 2	8.05 M <sup>2</sup>
<b>POW. UŻYTKOWA MIESZKANIA - ŁĄCZNIE</b>		<b>57.27 M<sup>2</sup></b>

wymiary oraz powierzchnie pomieszczeń mieszkania C2/2 zawarte w niniejszej karcie katalogowej mają charakter poglądowy i mogą nieznacznie różnić się od wymiarów i powierzchni rzeczywistych mieszkania w zrealizowanym budynku. Aranżacja pomieszczeń ma charakter przykładowy i nie stanowią oferty handlowej.



## MIESZKANIE C2 / 2



**BUDYNEK nr 11 - piętro II**

w oknach i drzwiach balkonowych możliwe za dopłatą rolety nadstawne ("chowane" w nadprożu) - warunek wcześnie zgłoszenie

grzejnik c.o.	punkt świetlny sufitowy	włącznik (kontakt)	gniazdo	gniazdo siłowe	gniazdo RTV	okna	100 / 199 Hp=26	szerokość otworu wysokość otworu	U+R / S	sekcja okienna górna - uchylno / rozwieralna sekcja okienna dolna - stała	okno balkon.	U+R / S	drzwi balkonowe - uchylno / rozwieralne okno balkonowe boczne - stałe	drzwi	światło przejścia 80 / 200	szerokość wysokość
---------------	-------------------------	--------------------	---------	----------------	-------------	------	--------------------	-------------------------------------	---------	--	--------------	---------	--	-------	-------------------------------	-----------------------