

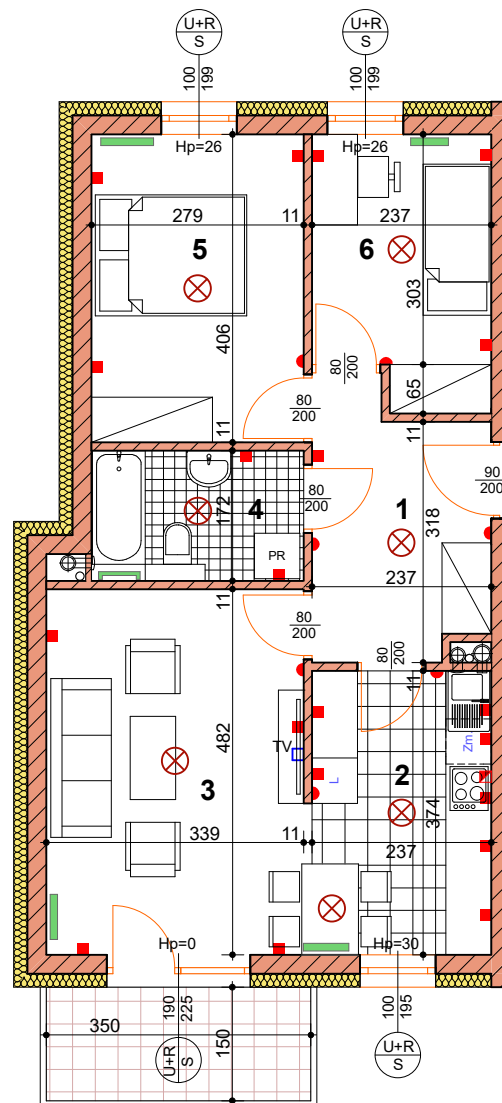
MIESZKANIE C2 / 1

BUDYNEK nr 11 / MIESZKANIE C2 / PIĘTRO I

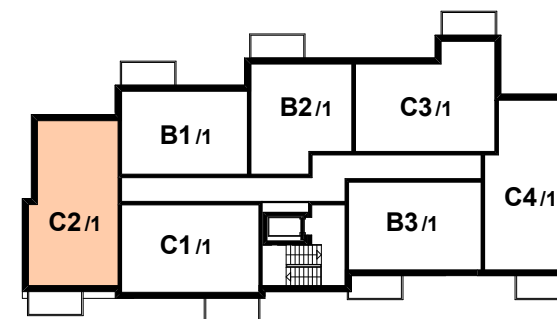
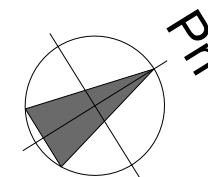
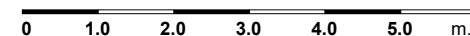
EKSPOZYCJA OKIEN WG STRON ŚWIATA / PŁD-WSCH i PŁN-ZACH

1	KORYTARZ	7.89 M ²
2	KUCHNIA	8.86 M ²
3	POKÓJ DZIENNY	16.34 M ²
4	ŁAZIENKA	4.80 M ²
5	SYPIALNIA 1	11.33 M ²
6	SYPIALNIA 2	8.05 M ²
POW. UŻYTKOWA MIESZKANIA - ŁĄCZNIE		57.27 M²

wymiary oraz powierzchnie pomieszczeń mieszkania C2/1 zawarte w niniejszej karcie katalogowej mają charakter poglądowy i mogą nieznacznie różnić się od wymiarów i powierzchni rzeczywistych mieszkania w zrealizowanym budynku. Aranżacja pomieszczeń ma charakter przykładowy i nie stanowią oferty handlowej.



MIESZKANIE C2 / 1



BUDYNEK nr 11 - piętro I

w oknach i drzwiach balkonowych możliwe za dopłatą rolety nadstawne ("chowane" w nadprożu) - warunek wcześnie zgłoszenie

grzejnik c.o.	punkt świetlny sufitowy	włącznik (kontakt)	gniazdo gniazdo siłowe	gniazdo RTV	okna 100/195 szerokość otworu / wysokość otworu Hp=30 wysokość parapetu	U+R / S sekcja okienna górna - uchylno / rozwieralna sekcja okienna dolna - stała	okno balkon. U+R / S drzwi balkonowe - uchylno / rozwieralne okno balkonowe boczne - stałe	drzwi 80/200 światło przejścia / szerokość / wysokość
---------------	-------------------------	--------------------	---------------------------	-------------	---	--	--	--