

MIESZKANIE B2 / 1

BUDYNEK nr 11 / MIESZKANIE B2 / PIĘTRO I

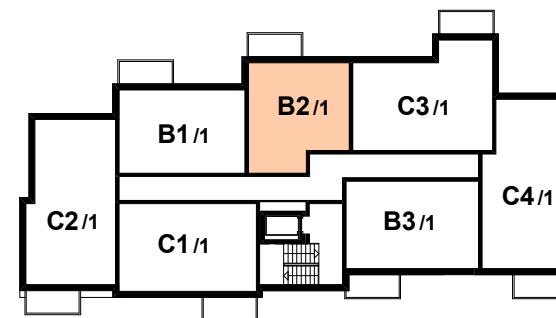
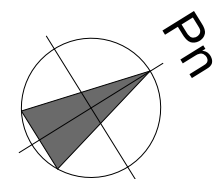
EKSPOZYCJA OKIEN WG STRON ŚWIATA / PŁN-ZACH I PŁD-ZACH

1	KORYTARZ	3.79 M ²
2	POKÓJ DZIENNY z ANEKSEM KUCHENNYM	22.84 M ²
3	SYPIALNIA	9.90 M ²
4	ŁAZIENKA	4.46 M ²
POW. UŻYTKOWA MIESZKANIA - ŁĄCZNIE		40.99 M²

wymiary oraz powierzchnie pomieszczeń mieszkania B2 / 1 zawarte w niniejszej karcie katalogowej mają charakter poglądowy i mogą nieznacznie różnić się od wymiarów i powierzchni rzeczywistych mieszkania w zrealizowanym budynku. Aranżacja pomieszczeń ma charakter przykładowy i nie stanowią oferty handlowej.

w oknach i drzwiach balkonowych możliwe za dopłatą rolety nadstawne ("chowane" w nadprożu) - warunek wcześnie zgłoszenie

grzejnik c.o.	punkt świetlny sufitowy	włącznik (kontakt)	gniazdo	gniazdo siłowe	gniazdo RTV	okna	$\frac{100}{199}$ Hp=26	szerokość otworu wysokość otworu wysokość parapetu	$\frac{U+R}{S}$	sekcja okienna górna - uchylno / rozwieralna sekcja okienna dolna - stała	okno balkon.	$\frac{U+R}{S}$	drzwi balkonowe - uchylno / rozwieralne okno balkonowe boczne - stałe	drzwi	światło przejścia $\frac{80}{200}$	szerokość wysokość
---------------	-------------------------	--------------------	---------	----------------	-------------	------	----------------------------	--	-----------------	--	--------------	-----------------	--	-------	---------------------------------------	-----------------------



BUDYNEK nr 11 - piętro I

