

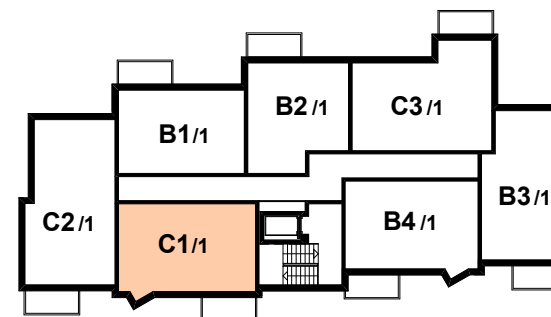
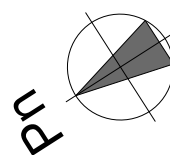
MIESZKANIE C1 / 1

BUDYNEK 10 / MIESZKANIE C1 / PIĘTRO I

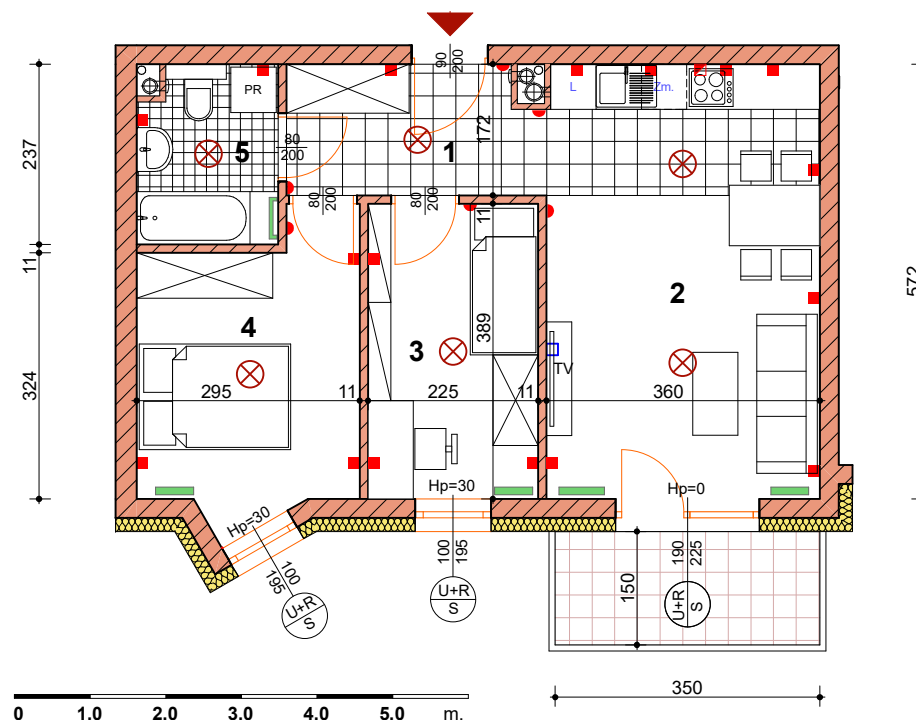
EKSPOZYCJA OKIEN WG STRON ŚWIATA / PŁN-ZACH I ZACH.

| | | |
|---|-----------------------------------|----------------------------|
| 1 | KORYTARZ | 5.09 M ² |
| 2 | POKÓJ DZIENNY z ANEKSEM KUCHENNYM | 20.96 M ² |
| 3 | SYPIALNIA 1 | 8.75 M ² |
| 4 | SYPIALNIA 2 | 10.67 M ² |
| 5 | ŁAZIENKA | 4.23 M ² |
| POW. UŻYTKOWA MIESZKANIA - ŁĄCZNIE | | 49.70 M² |

wymiary oraz powierzchnie pomieszczeń mieszkania C1 / 1 zawarte w niniejszej karcie katalogowej mają charakter poglądowy i mogą nieznacznie różnić się od wymiarów i powierzchni rzeczywistych mieszkania w zrealizowanym budynku. Aranżacja pomieszczeń ma charakter przykładowy i nie stanowią oferty handlowej.



BUDYNEK nr 10 - piętro I



w oknach i drzwiach balkonowych możliwe za dopłatą rolety nadstawne ("chowane" w nadprożu) - warunek wcześnie zgłoszenie

| | | | | | | | | |
|---------------|-------------------------|--------------------|---------------------------|-------------|--|--|--|---|
| grzejnik c.o. | punkt świetlny sufitowy | włącznik (kontakt) | gniazdo gniazdo siłowe | gniazdo RTV | okna 100/195 szerokość otworu 195 wysokość otworu Hp=30 wysokość parapetu | U+R/S sekcja okienna górna - uchylno / rozwieralna sekcja okienna dolna - stała | okno balkon. U+R/S drzwi balkonowe - uchylno / rozwieralne okno balkonowe boczne - stałe | dizwi 80/200 światło przejścia szerokość 200 wysokość |
|---------------|-------------------------|--------------------|---------------------------|-------------|--|--|--|---|