

MIESZKANIE C4 / 2

BUD. nr 4, 5, 7, 8 i 9 / MIESZKANIE C4 / PIĘTRO II

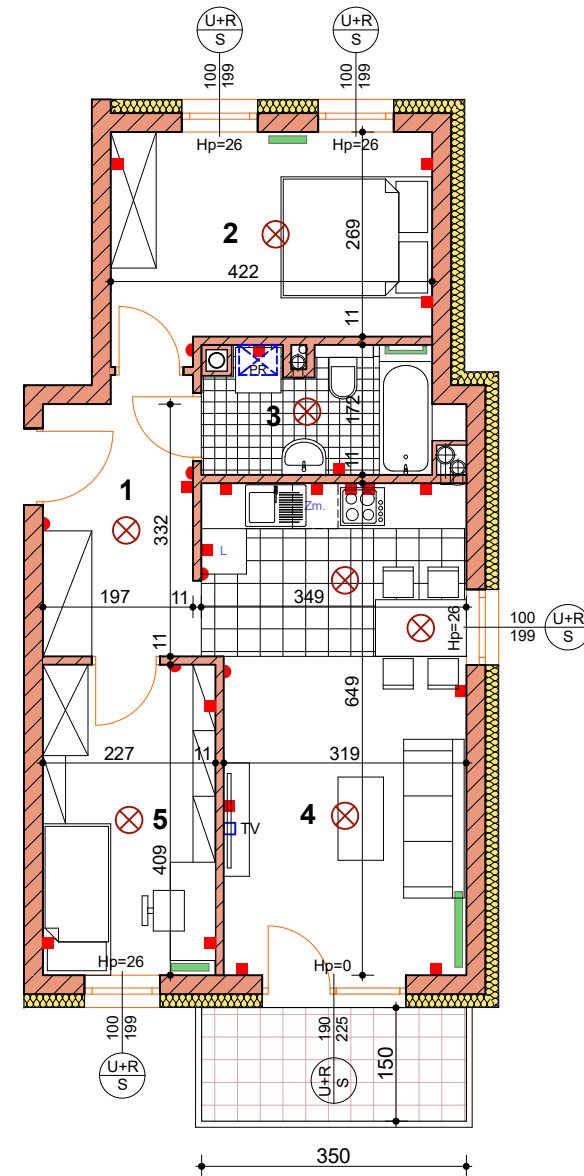
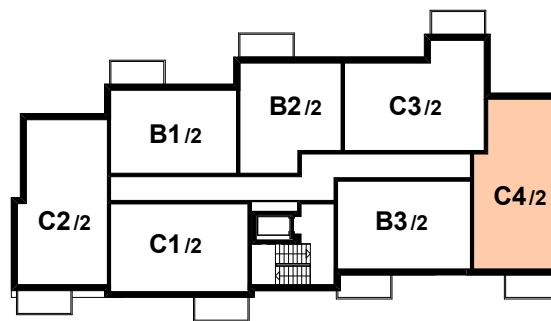
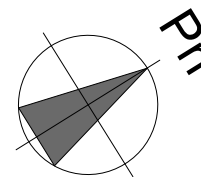
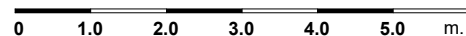
EKSPOZYCJA OKIEN WG STRON ŚWIATA / PŁD-WSCH i PŁN-ZACH

1	KORYTARZ	6.97 M ²
2	SYPIALNIA	11.78 M ²
3	ŁAZIENKA	5.08 M ²
4	POKÓJ DZIENNY + ANEKS KUCHENNY	21.39 M ²
5	KUCHNIA	9.28 M ²
POW. UŻYTKOWA MIESZKANIA - ŁĄCZNIE		54.50 M²

wymiary oraz powierzchnie pomieszczeń mieszkania C4 / 2 zawarte w niniejszej karcie katalogowej mają charakter poglądowy i mogą nieznacznie różnić się od wymiarów i powierzchni rzeczywistych mieszkania w zrealizowanym budynku. Aranżacja pomieszczeń ma charakter przykładowy i nie stanowią oferty handlowej.

MIESZKANIE C4 / 2

PIĘTRO II



w oknach i drzwiach balkonowych możliwe za dopłatą rolety nadstawne ("chowane" w nadprożu) - warunek wcześnie zgłoszenie

grzejnik c.o.	punkt świetlny sufitowy	włącznik (kontakt)	gniazdo	gniazdo siłowe	gniazdo RTV	wiszący kociol gazowy c.o.	okna	$\frac{100}{199}$ szerokość otworu Hp=26 wysokość otworu	$\frac{U+R}{S}$ sekcja okienna górna - uchylno / rozwieralna sekcja okienna dolna - stała	okno balkon.	$\frac{U+R}{S}$ drzwi balkonowe - uchylno / rozwieralne okno balkonowe boczne - stałe	drzwi	światło przejścia	80 szerokość 200 wysokość
---------------	-------------------------	--------------------	---------	----------------	-------------	----------------------------	------	---	--	--------------	--	-------	-------------------	------------------------------